

Miofibroblastoma de localización plantar, un tipo raro de tumor miofibroblástico en una localización poco habitual

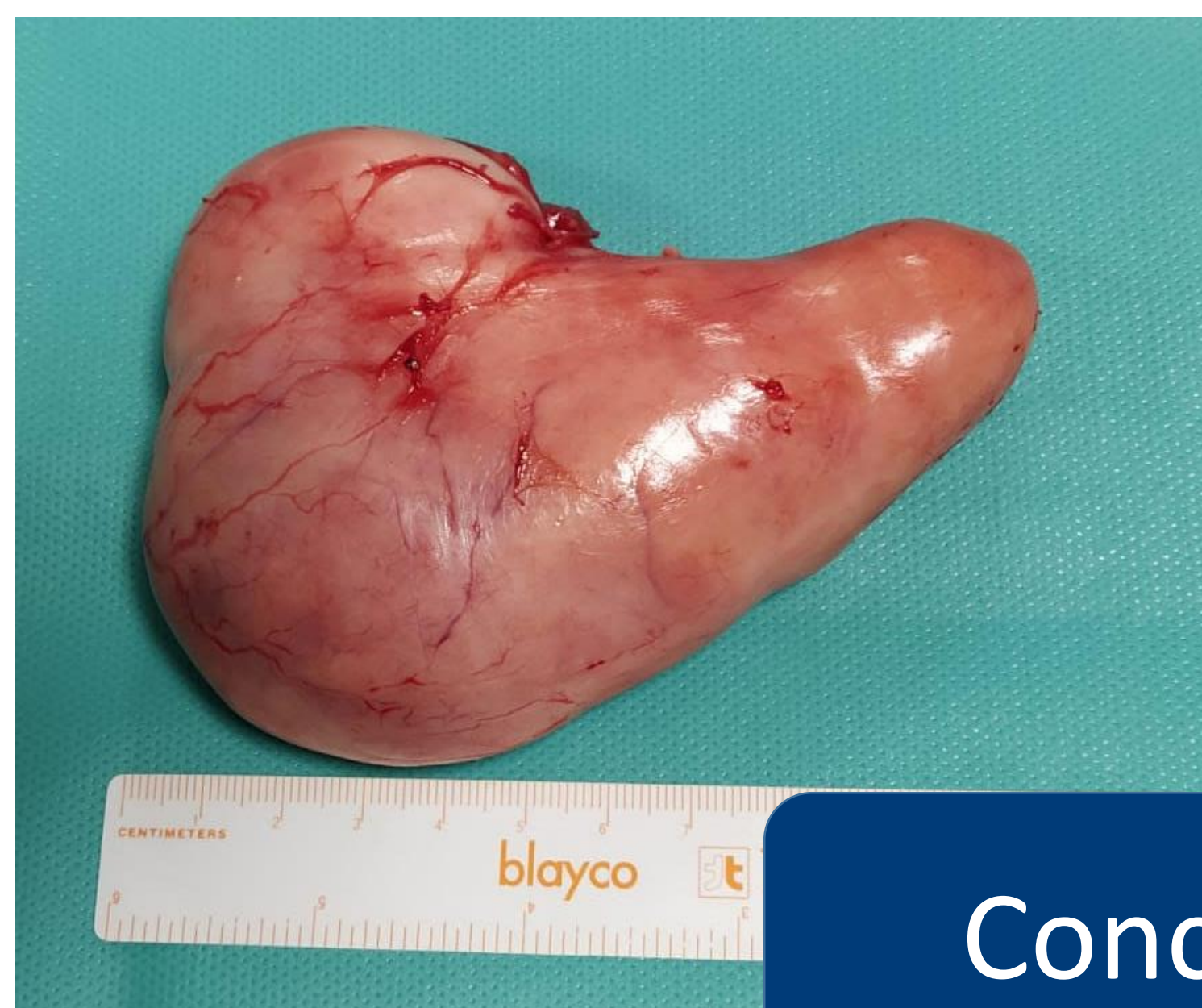
Ángela Marina Alles García, Esteban Javier Aragón Achig, Nerea Hernández González, Iraia Arteagoitia Colino, Cristina Pareja Frade
Hospital Universitario Cruces, Vizcaya

Objetivos

Describir el caso de una paciente con diagnóstico de un tumor de estirpe fibroblástica benigna a quien se le realizó una exéresis marginal obteniendo como diagnóstico definitivo Miofibroblastoma, un tumor típico de la patología neoplásica mamaria pero poco frecuente de localización extramamaria.

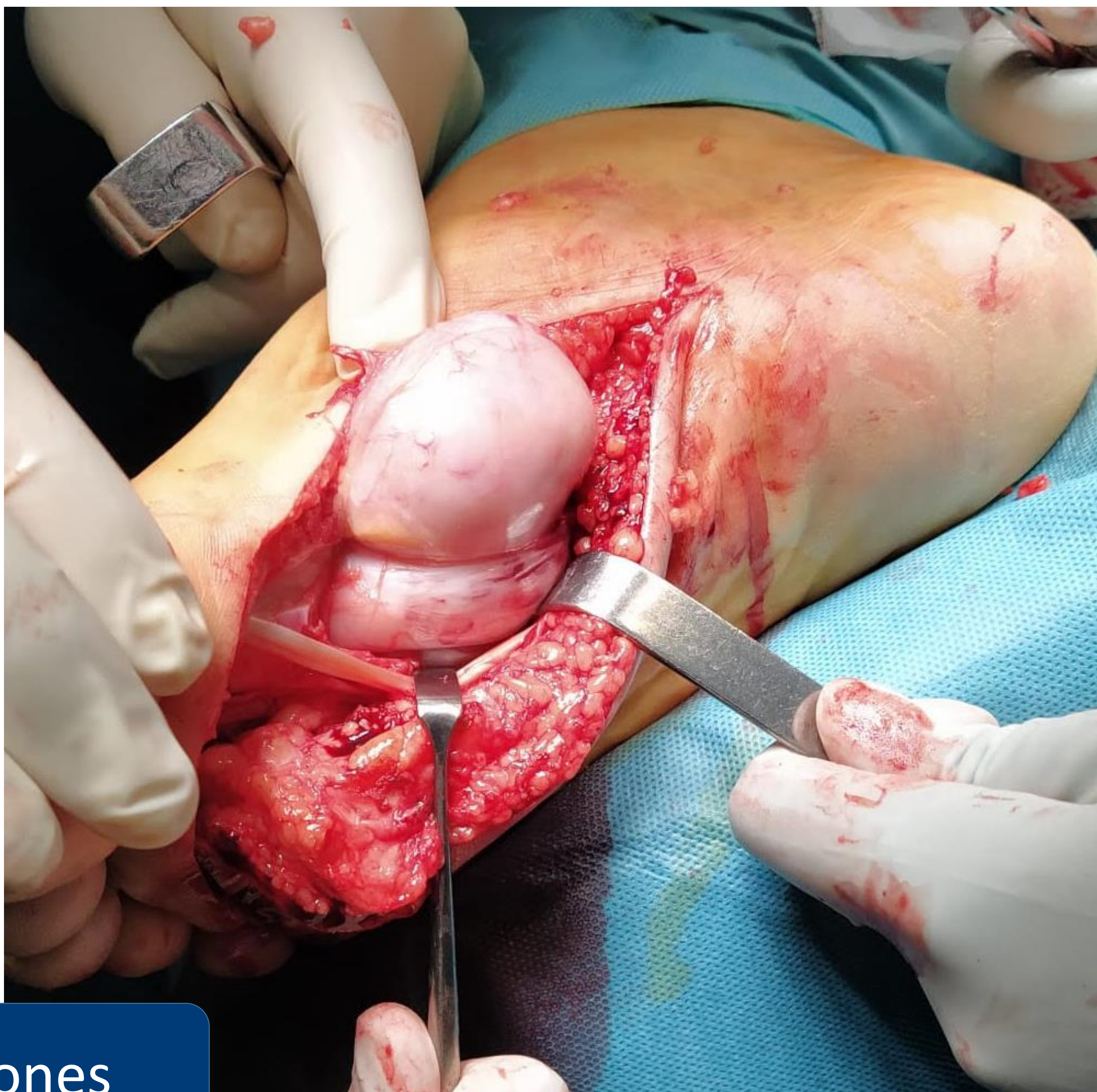
Resultados

Se realiza una exéresis marginal del tumor localizado en toda la extensión de la planta del pie, obteniéndose una masa de 15x7cm tabicada y lobulada de características fibrosas. Se envía la muestra para estudio definitivo que resulta en diagnóstico de Miofibroblastoma plantar. Tras la exéresis la paciente refiere mejoría de la sintomatología y a día de hoy no hay evidencia de recidiva del tumor.



Material y metodología

Paciente de 56 años con tumoración plantar de pie derecho, blanda, móvil, que ha crecido de forma progresiva en los últimos 12 meses hasta producir dolor y limitación para la deambulaci3n. La RMN informa de una tumoraci3n de partes blandas de gran tama1o localizada en todo el espesor de la fascia plantar, de caracterfsticas s3lidas, bien delimitada sin signos radiol3gicos de malignidad. Se realiza una biopsia de aguja gruesa que informa tumor de estirpe fibroblástica de caracterfsticas benignas



Conclusiones

Los tumores miofibroblásticos son un conjunto de entidades muy heterogéneas. Clasificarlos adecuadamente es esencial para la toma de decisiones respecto a los tratamientos ya que podemos encontrarnos frente a tumores de la misma estirpe pero comportamientos completamente diferentes, algunos benignos y otros muy agresivos. La mayoría de tumores de este tipo son tumores benignos y su tratamiento no reviste mayor complejidad. Sin embargo debemos estar atentos a características que pueden sugerir malignidad en este tipo de tumores tales como los patrones mixoides, los tipos celulares, actividad proliferativa, infiltrado inflamatorio acompañante, etc.



59 CONGRESO
secot

SOCIEDAD ESPA1OLA DE CIRUGÍA ORTOPÉDICA Y TRAUMATOLOGÍA



Osakidetza
GURUTZETAKO UNIBERTSITATE OSPITALEA
HOSPITAL UNIVERSITARIO CRUCES