

Trombosis venosa en miembro superior tras fractura de clavícula.

Paula Martín De Salvador, David Martínez Vellosillo, Juan Luis Fayos Jordán, Federico Soro Honrubia, Gema López Rubio.

Objetivos

La trombosis venosa es una patología relativamente frecuente en inmovilizaciones de miembros inferiores. No obstante, en miembros superiores no está tan descrita (1-4% de todas las TVP) pero también es una patología que se debe sospechar si el paciente presenta una clínica compatible. Las fracturas de clavícula pueden asociar en raras ocasiones trombosis venosa por varios motivos. Como complicación inmediata puede estar causada por disección venosa por un fragmento desplazado y como complicación tardía puede ser causada por callo hipertrófico.



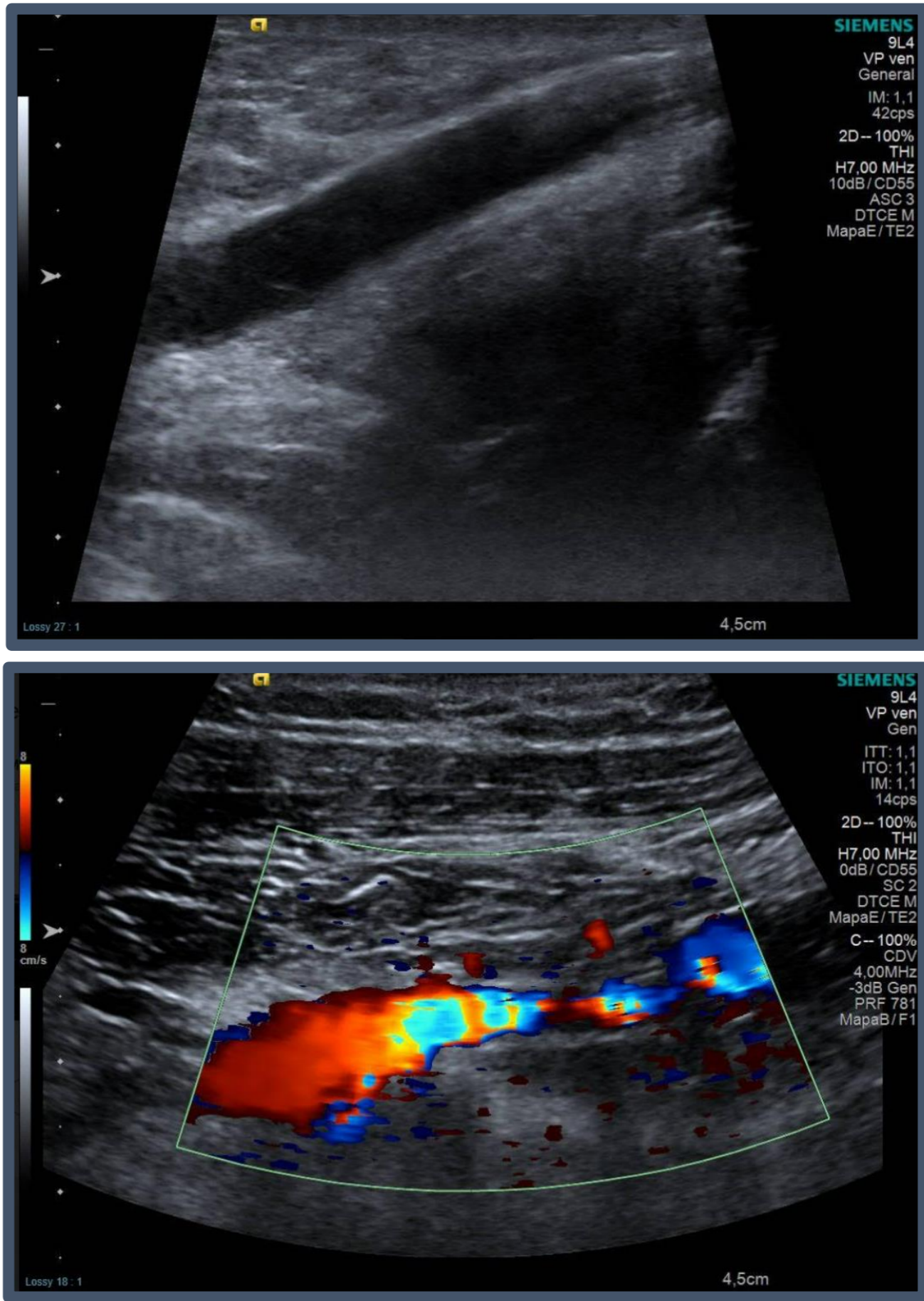
Trombosis venosa



Material y metodología

Un varón de 43 años acudió al servicio de urgencias tras caída en bici. Fue diagnosticado de fractura en tres fragmentos de clavícula izquierda la cual fue tratada mediante vendaje en 8. El paciente fue seguido en consultas externas sin incidencias pero a las dos semanas acudió a urgencias por dolor a nivel medial del brazo izquierdo. A la exploración se observó eritema, edema, aumento de la temperatura local y dolor a la palpación. También se apreció ligera acrocianosis distal del mismo miembro con pulsos periféricos presentes. En la analítica se observó aumento del dímero D y la ecografía mostró trombos a nivel de venas braquial y cefálica.

Trombosis resuelta



Resultados

El paciente fue ingresado para control de posibles complicaciones y fue tratado mediante heparina a dosis terapéuticas. El paciente evolucionó correctamente por lo que se decidió alta hospitalaria manteniendo la anticoagulación. Posteriormente se descartaron patologías hematológicas que pudieran haber causado el cuadro y en la ecografía de control se observó resolución de trombosis venosa. Su fractura evolucionó favorablemente siendo dado de alta sin limitaciones funcionales ni molestias.

Conclusiones

La trombosis venosa es una patología poco frecuente pero que se puede presentar tras inmovilizaciones en miembros superiores. Siempre se debe sospechar si se observa una clínica compatible y tratar, ya que las complicaciones derivadas presentan una morbilidad y mortalidad elevada (29-40%), como es el caso del tromboembolismo pulmonar.

