

NUEVOS VEHÍCULOS, NUEVAS LESIONES

FRACTURA-LUXACIÓN AISLADA DE ESCAFOIDES TRAS ACCIDENTE CON PATINETE ELÉCTRICO

Pedro J Tapia Fernández, Raquel Sánchez López, Javier Bureo González, Juan F Torres Fuentes, Rubén Comerón Franco
Hospital Universitario Virgen de las Nieves, Granada

OBJETIVOS

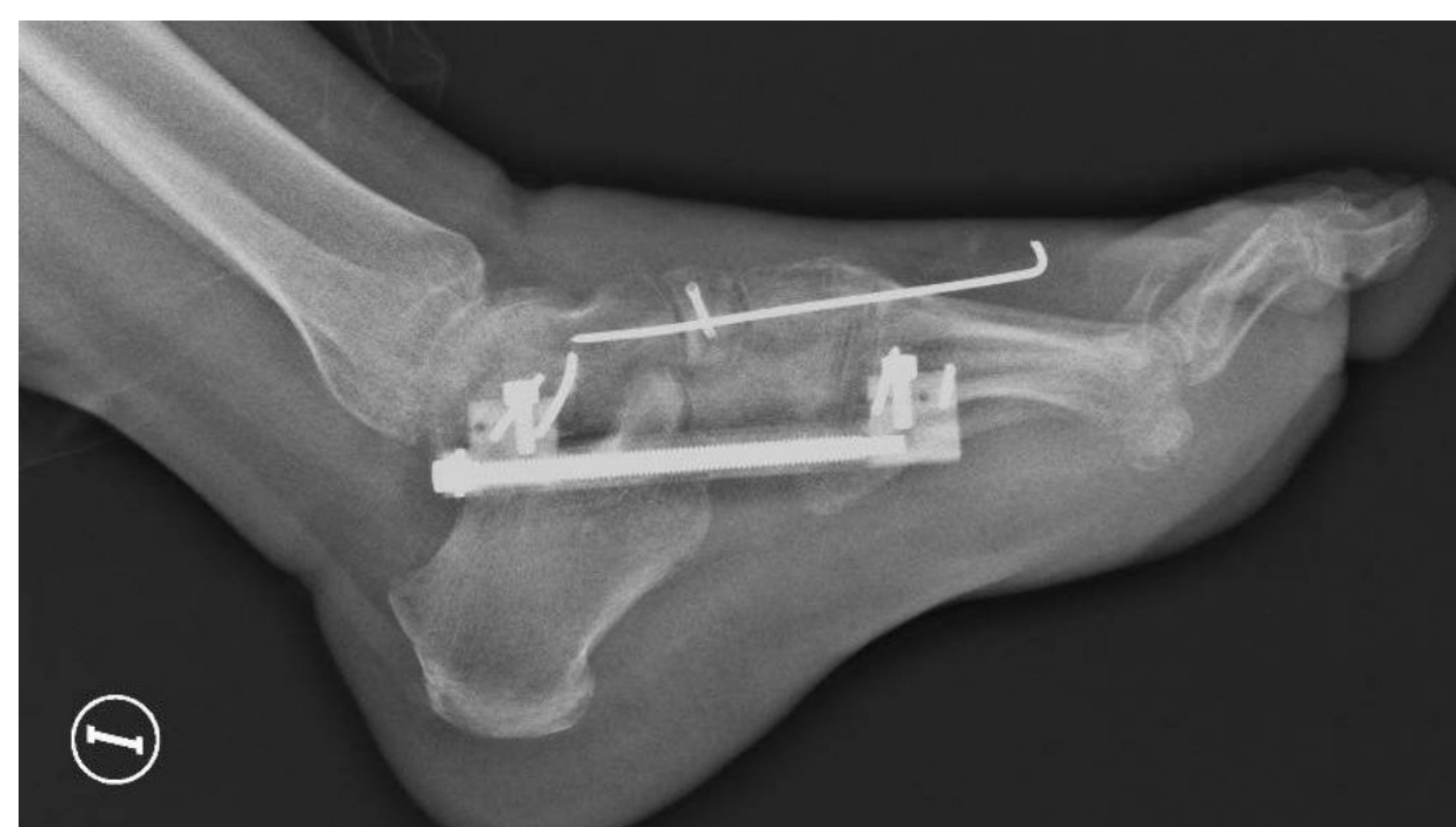
El uso del **patinete eléctrico** como medio de transporte urbano ha crecido de forma exponencial en los últimos años.

La **alta velocidad que alcanzan y la escasa protección de los conductores** facilitan la aparición de lesiones de gravedad cuando acaecen los accidentes.

MATERIAL Y MÉTODOS

Un **paciente de 34 años** que acudió a nuestro Servicio de Urgencias tras haber sufrido un accidente mientras conducía un **patinete eléctrico**. Al esquivar un coche, dió varias zancadas sin caer, sintiendo dolor brusco e impotencia funcional en pie izquierdo.

A la exploración, presentaba deformidad con masa de consistencia ósea en dorso del mediopié. Asociaba gran tumefacción de partes blandas aunque sin signos de síndrome compartimental. En radiografía simple se observó **luxación dorsolateral del escafoides tarsal, asociada a fractura del tubérculo medial** y conminución plantar.



RESULTADOS

Tras un intento fallido de reducción cerrada en el Servicio de Urgencias, se decidió realizar reducción abierta en quirófano. A través de un abordaje medial, se redujo y se fijó temporalmente con tres agujas de Kirschner.

La fijación definitiva se llevó a cabo una vez se redujo la inflamación de partes blandas. A través de un **abordaje medial** y otro **dorsolateral**, se redujo y se fijó la fractura del tubérculo del escafoides con un **tornillo canulado**. Se mantuvo la reducción articular con una **aguja de Kirschner** y un **fijador externo monolateral**. Tras tres meses con el miembro en descarga, se retiraron la aguja y el fijador y se permitió la carga.

En una revisión posterior, el paciente presentaba un empeoramiento clínico franco. En el TC de control, se observó una **subluxación dorsal del escafoides**, junto con **pseudoartrosis del tubérculo medial** asociada a **lesiones degenerativas** de las articulaciones adyacentes. Actualmente se encuentra en lista de espera para artrodesis de la columna medial del pie izquierdo.

CONCLUSIÓN

La **luxación aislada de escafoides** es una patología **muy rara** y se asocia a **malos resultados a largo plazo**, generalmente debido a la dificultad de mantener la reducción anatómica y a la precaria vascularización.

Este caso ilustra la dificultad para conseguir buenos resultados clínicos sin complicaciones en este tipo de lesiones.