

FRACTURAS PATOLÓGICAS DE FÉMUR EN NIÑOS: A PROPÓSITO DE DOS CASOS



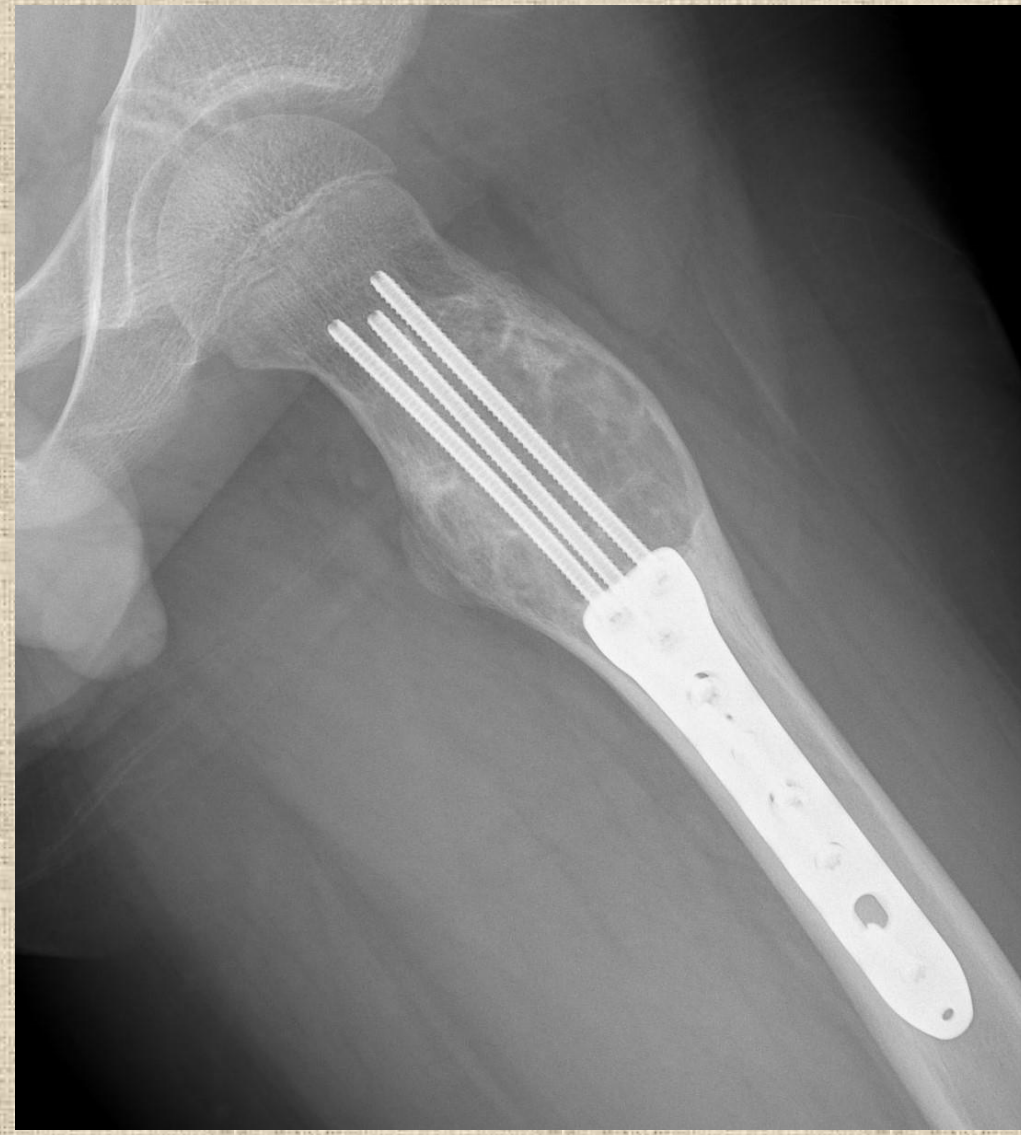
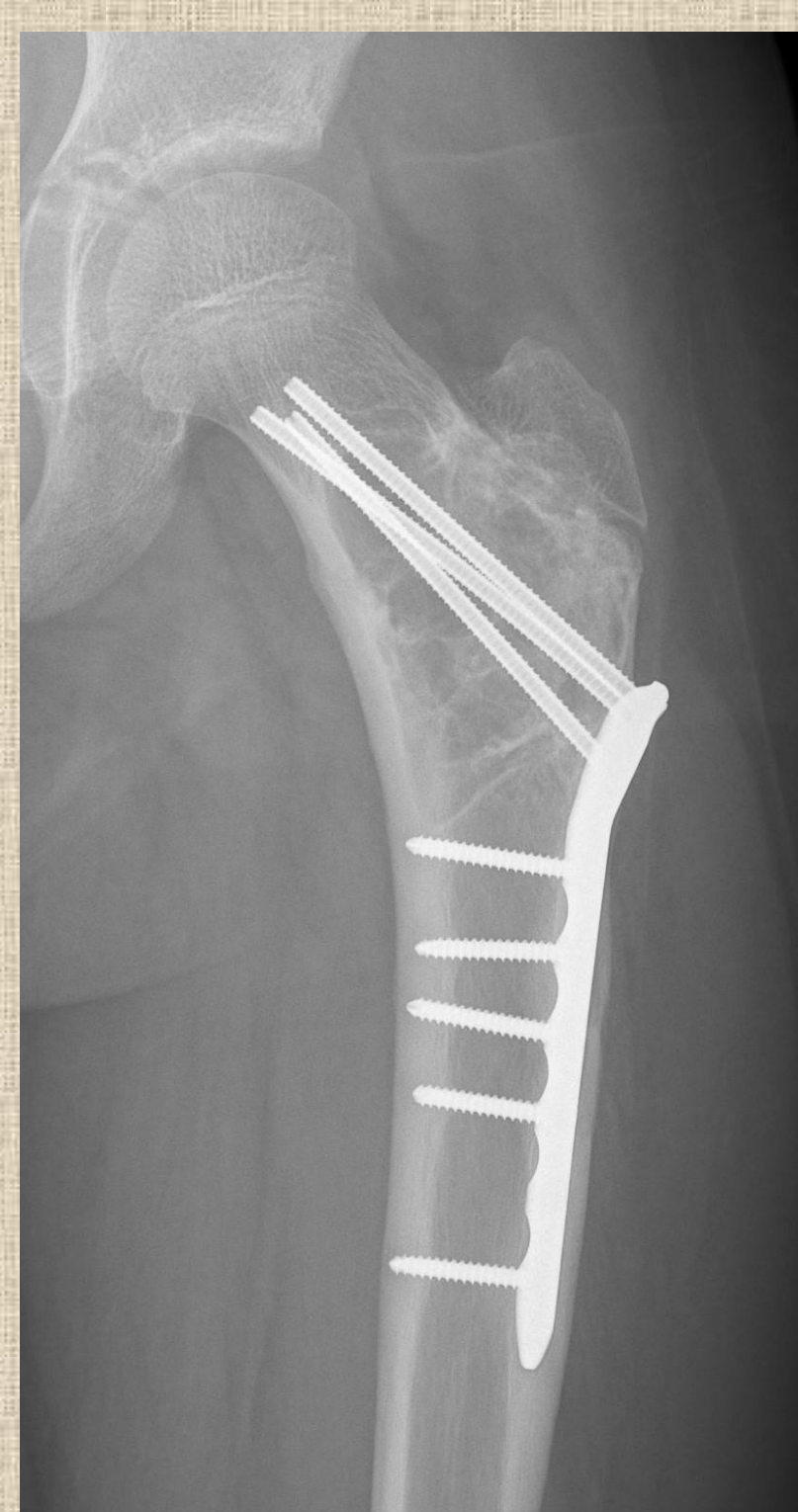
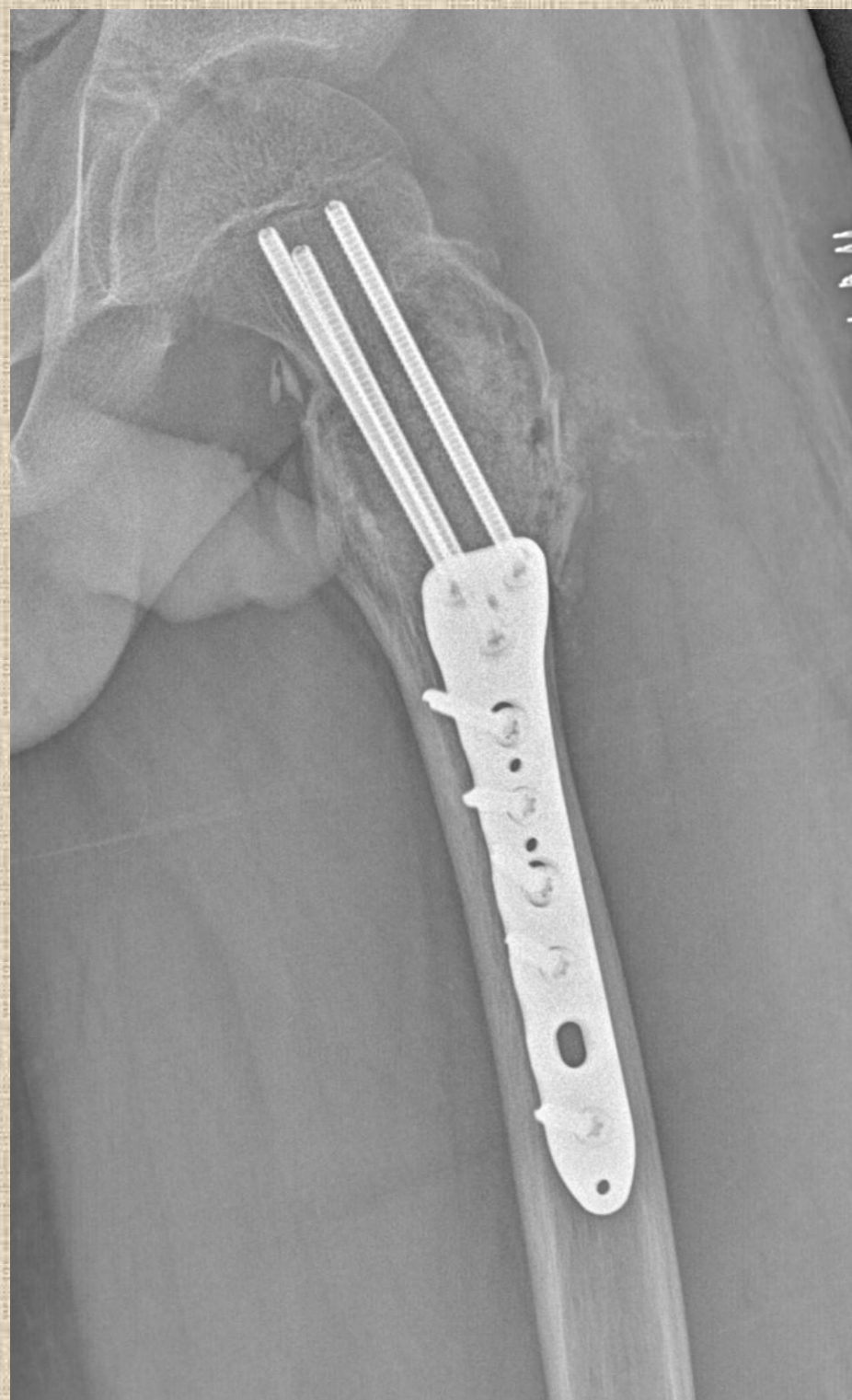
Angulo Castaño, MC. Sarasa Roca, M. Embarba Gascón, M. Seral García, BB.
Albareda Albareda, J. Servicio C.O.T H.C.U Lozano Blesa (Zaragoza).

INTRODUCCIÓN

Las fracturas patológicas de fémur en niños es una entidad poco frecuente, pudiendo estar causada por osteopenia generalizada, como en el caso de la osteogénesis imperfecta, o lesiones tumorales, generalmente benignas. El objetivo de este estudio es presentar dos casos de fracturas patológicas de fémur en la infancia.

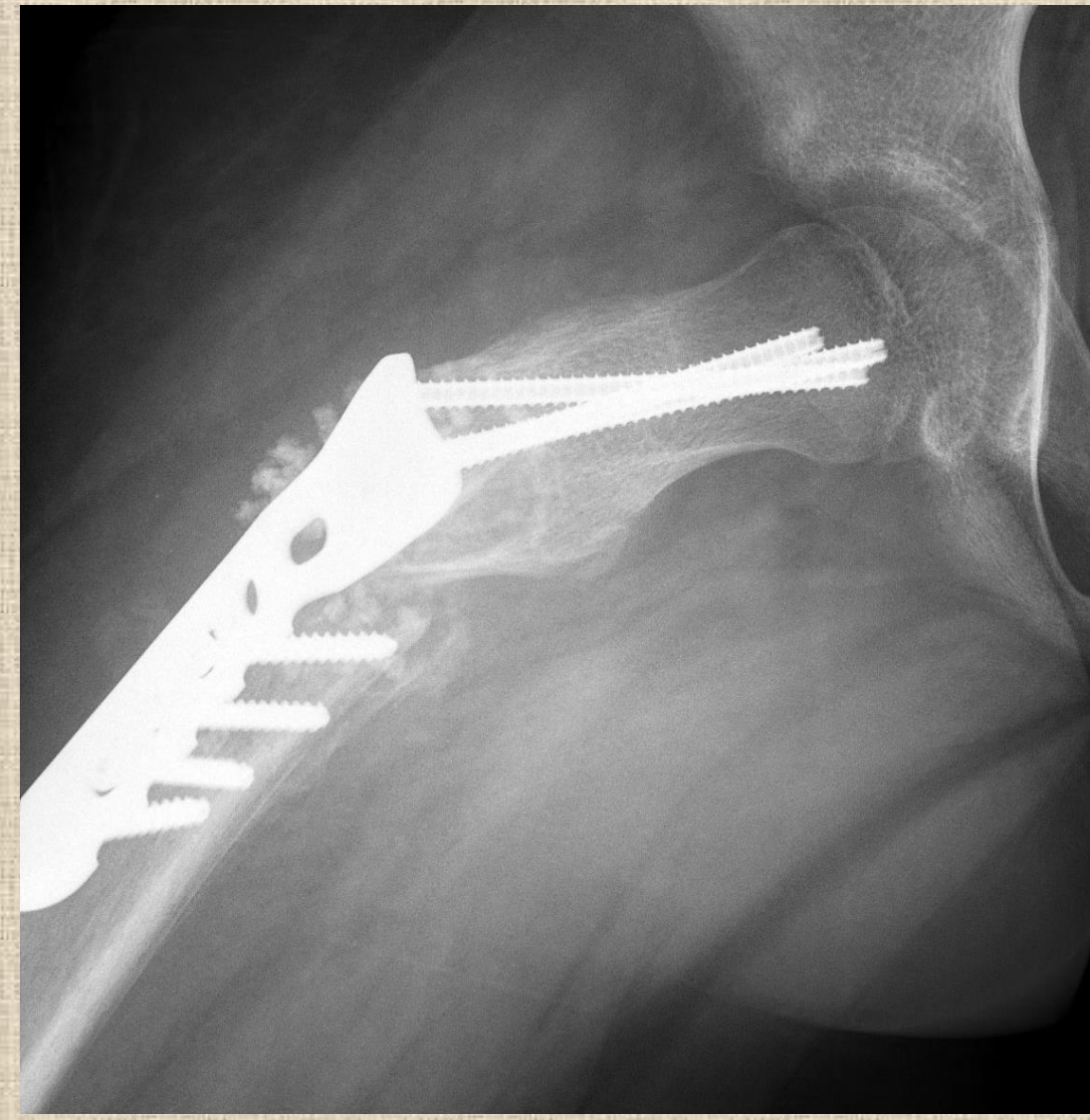
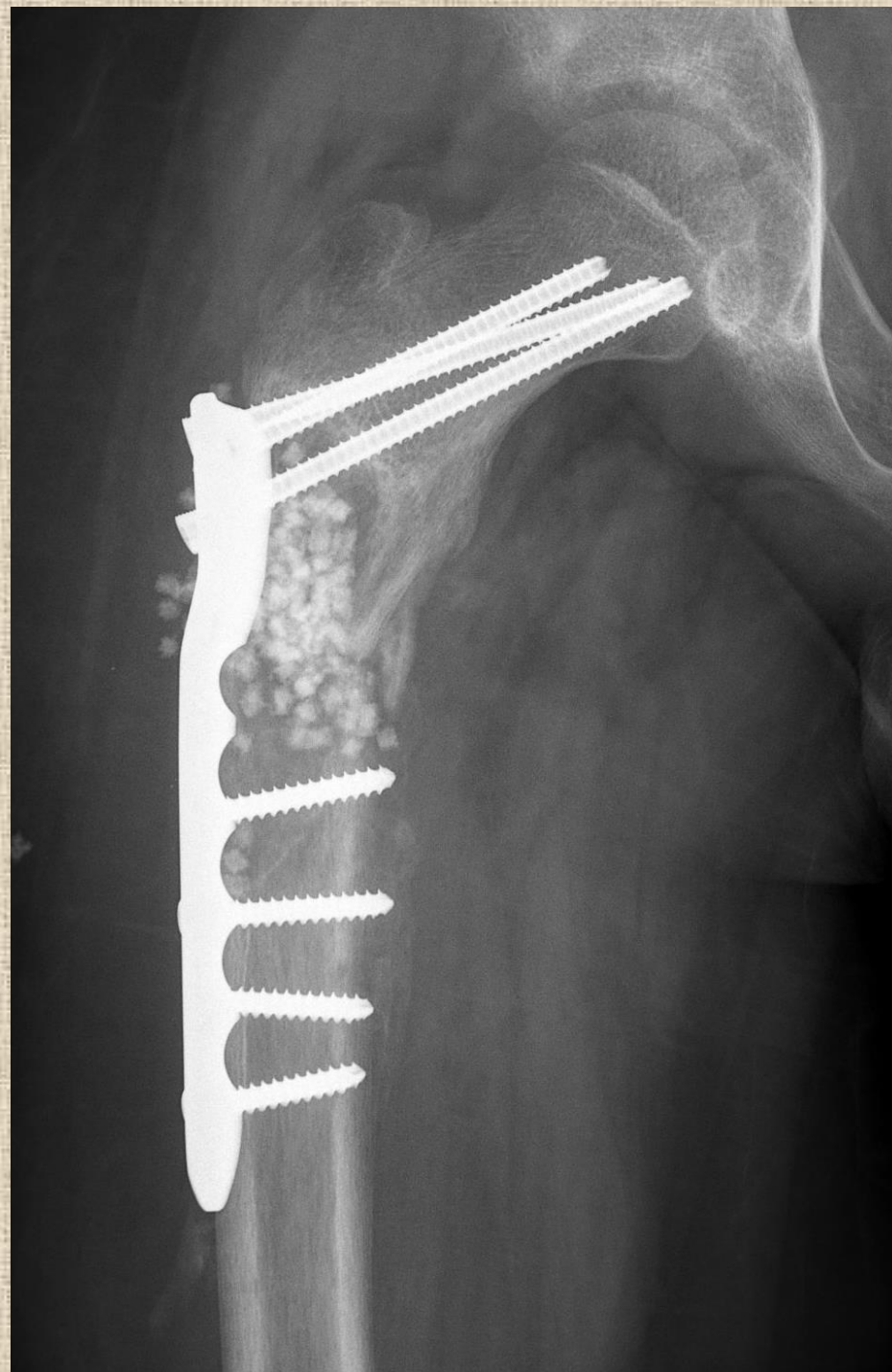
MATERIAL Y MÉTODOS

Dos niños de 9 y 10 años que, tras torsión de extremidad derecha sin traumatismo ni caída asociada, presentan dolor e incapacidad para caminar. En la radiografía se observa fractura intertrocantérea de fémur Delbet IV sobre lesión ósea.



RESULTADOS

En ambos casos se realiza una reducción cerrada de la fractura en mesa de tracción más curetaje de lesión ósea y aporte de aloinjerto de esponjosa; asociado a una osteosíntesis con placa bloqueada de 130º de fémur proximal, con 3 tornillos canulados en cuello femoral a 5 mm de la fisis y tornillos bloqueados en diáfisis. Se mantuvo el miembro en descarga durante 6 semanas. La anatomía de patológica reveló que, en los dos casos, la lesión se trataba de un quiste óseo esencial. Tras un año de seguimiento, observamos consolidación completa de ambas fracturas y los pacientes se encuentran sin dolor ni dismetría a la exploración.



DISCUSIÓN Y CONCLUSIONES

A diferencia de los adultos, las fracturas sobre la región proximal del fémur no son muy frecuentes, y menos asociadas a una lesión ósea previa. Las dos fracturas asientan sobre la región intertrocantérea, por lo que corresponden al tipo IV de clasificación de Delbet. El tipo I sería transepifisaria, tipo II transcervical y tipo III, cervico-trocanterea. En los niños, no suele estar indicada la fijación intramedular, y son raras las pseudoartrosis. El quiste óseo esencial se trata de una lesión pseudotumoral benigna y es la causa más frecuente de fractura patológica en niños. El 25 % de los casos asienta en la región proximal del fémur y es más frecuente en varones menores de 20 años.