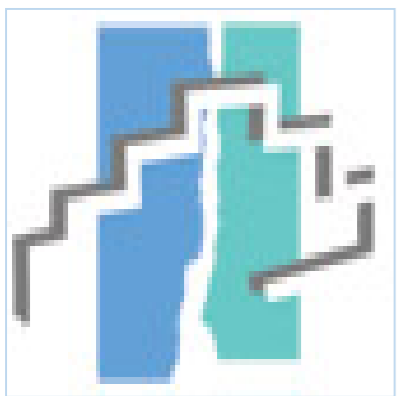


EVOLUCION AL AÑO DE UNA LESION MULTILIGAMENTARIA DE RODILLA CON LESION NEUROLOGICA ASOCIADA TRATADA DE FORMA CONSERVADORA

Moreno Tovar, Juan David; Oruetxebarria Garcia, Estibaliz; Vallejo Argueso, Beatriz; Gonzalez Pedrouzo, Eduardo; García Forcada, Ignacio
Hospital Universitari Joan XXIII, Tarragona.



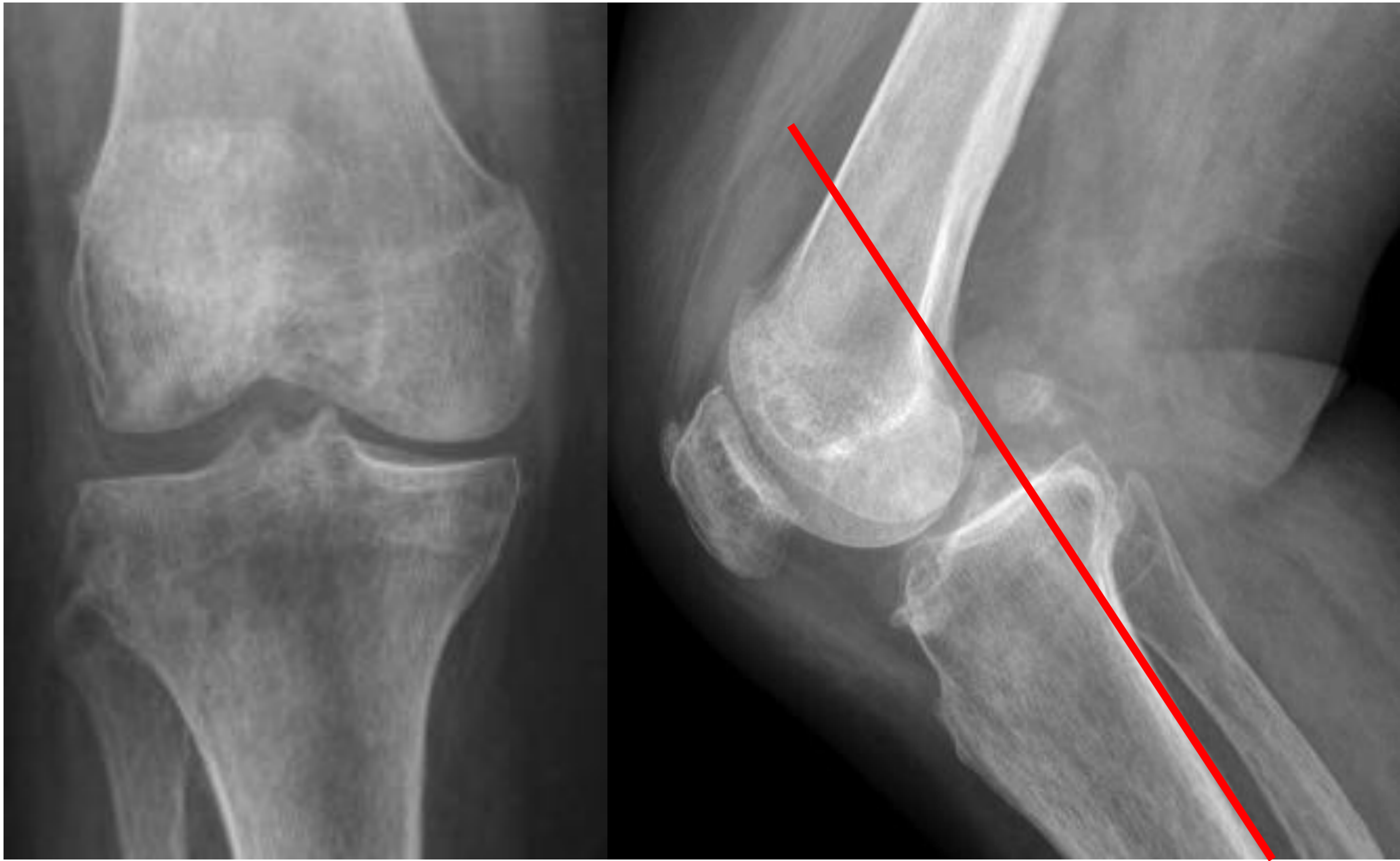
INTRODUCCION Y OBJETIVOS

Las lesiones multiligamentarias de rodilla se producen usualmente tras un trauma de alta energía, causando una perdida de estabilidad que impacta negativamente en la función de la articulación y la calidad de vida de los pacientes afectados.

El objetivo de esta comunicación es revisar estas lesiones por medio de la presentación de un caso, tratado de forma conservadora en otro centro, y posteriormente su manejo quirúrgico al llegar a nuestro centro.

MATERIAL Y METODOS

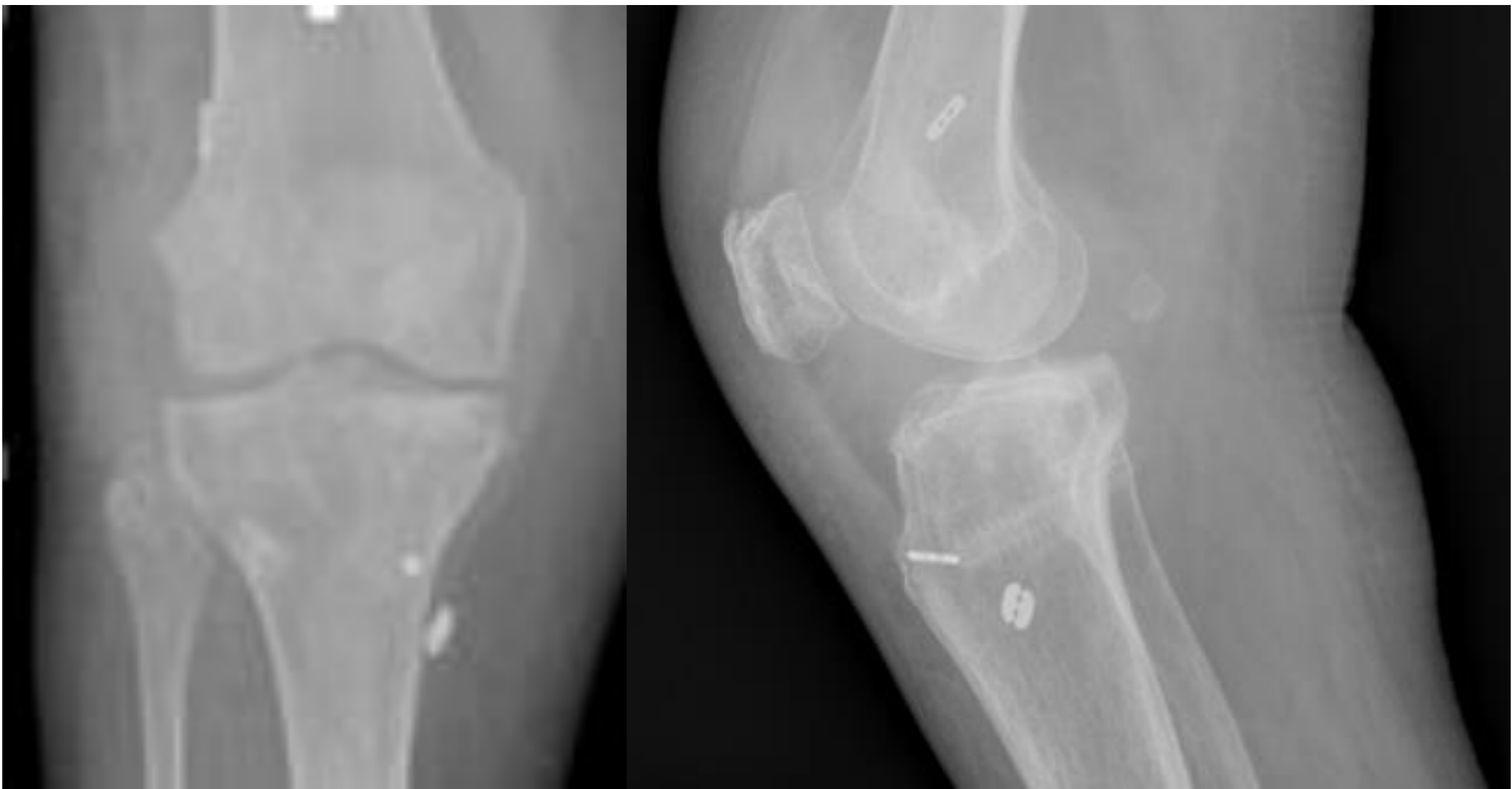
Mujer de 58 año, con gonalgia postraumática e inestabilidad tras una caída de su propia altura, un año antes, con tratamiento ortopédico en otro centro.



A la exploración clínica se objetivan cajones anterior y posterior +, Lachman +, Pivot shift +, Reverse pivot shift +, dial test +, con confirmación iconográfica de una ruptura completa del ligamento cruzado anterior, ligamento cruzado posterior y ángulo posteroexterno junto con una lesión completa del nervio ciático poplíteo externo

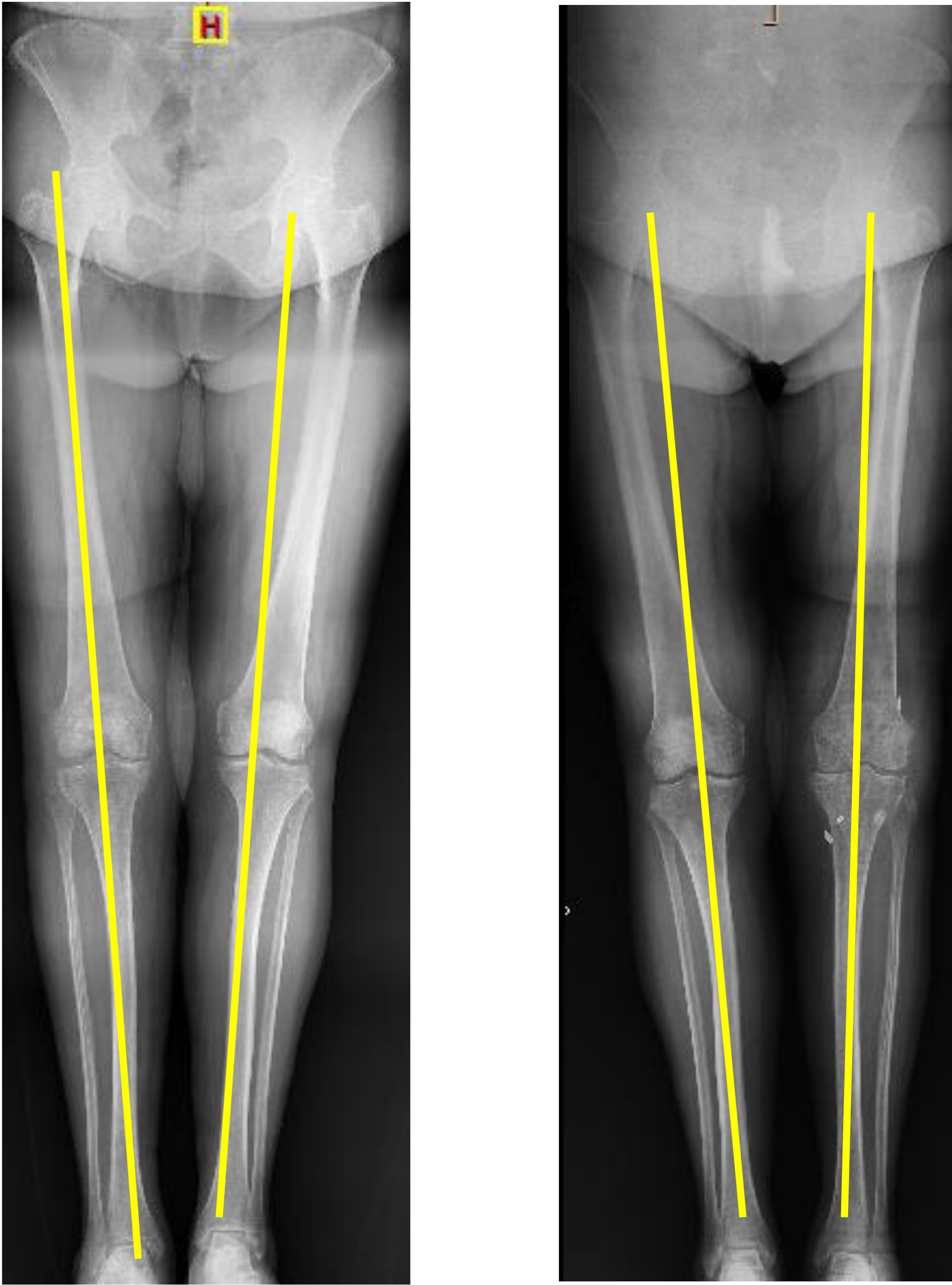


Dada la conservación del eje mecánico del miembro inferior, se indica reconstrucción quirúrgica artroscópica de los ligamentos cruzados (LCA ABS Tightrope all inside, LCP ABS Tightrope, endobutton tibial, tornillo interferencial femoral Arthrex) y de ángulo postero externo (Técnica LaPrade) con aloinjertos, durante la cual se objetiva una sección completa irreparable del nervio ciático poplíteo externo.



RESULTADOS

A los 8 meses post intervención, la evolución es buena, la paciente deambula sin ayudas con ortesis desbloqueada y una ortesis antiequino con adecuada estabilidad global.



CONCLUSIONES

En este caso pese al tiempo de evolución de la lesión no se ve una mal alineación de la extremidad, lo que permite realizar una reconstrucción ligamentaria como en el caso de una lesión aguda, sin requerir osteotomías correctoras, lo cual restituirá adecuadamente la biomecánica articular.

BIBLIOGRAFÍA

Posterolateral corner knee injuries: a narrative review. Figueroa, F. Figueroa, D. EFORT Open Rev 2021;6:676-685. DOI: 10.1302/2058-5241.6.200096

Complications of surgical reconstruction of multiligament injuries of the knee joint: diagnosis, prevention and treatment. Rodríguez-Merchan, EC. De la Corte Rodríguez, H. EFORT Open Rev 2021;6:973-981. DOI: 10.1302/2058-5241.6.210057

Lesiones del ángulo posterolateral de la rodilla. Rodríguez-Delourme, I. Gomez-Palomo, JM. Rev. S. And. Traum. y Ort., 2019; 36 (1/4): 19-27