

Manejo de la condromatosis sinovial glenohumeral tras cirugía

Autores: Adrián Ibáñez Navarro, Cistina Delgado del Caño, Álvaro Ortega Carnero, Aránzazu Hernando Sánchez, Miguel García Navlet

Introducción

La condromatosis sinovial es una enfermedad poco común, consistente en una proliferación metaplásica cartilaginosa benigna. Se produce principalmente en rodilla y cadera, siendo el hombro una localización más infrecuente.

Material y métodos

Presentamos un caso clínico de condromatosis sinovial en un paciente de 56 años con omalgia de larga evolución, manejado de forma artroscópica.

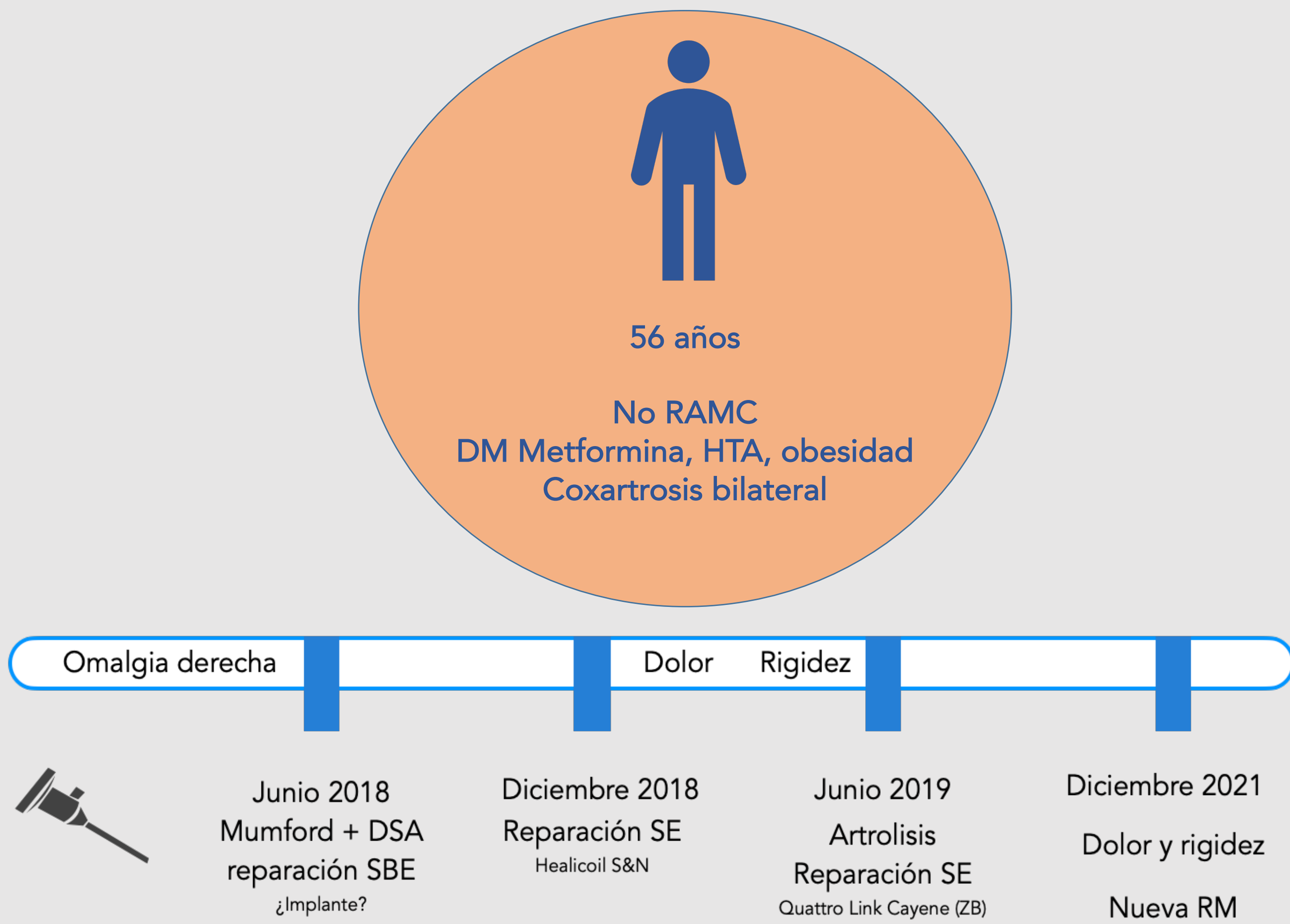


Figura 1. Diagrama de antecedentes de nuestro paciente

Resultados

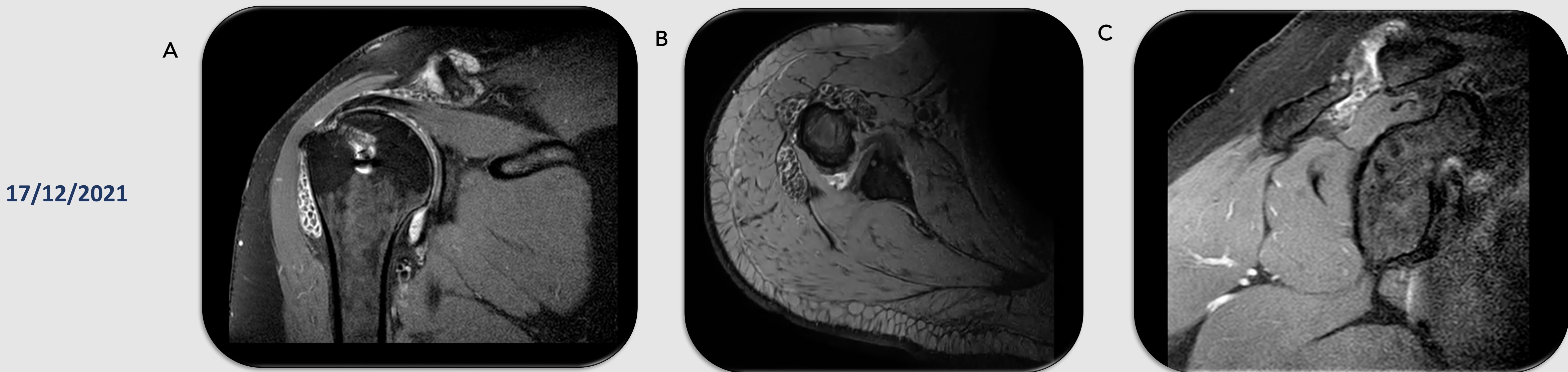


Figura 2. Imágenes de RM en secuencia T2. 2A: Corte coronal donde se observan cuerpos libres en cápsula articular. 2B: Corte axial donde se aprecian cuerpos libres capsulares. 2C: Corte sagital donde se aprecian cuerpos libres subacromiodeltoideos.

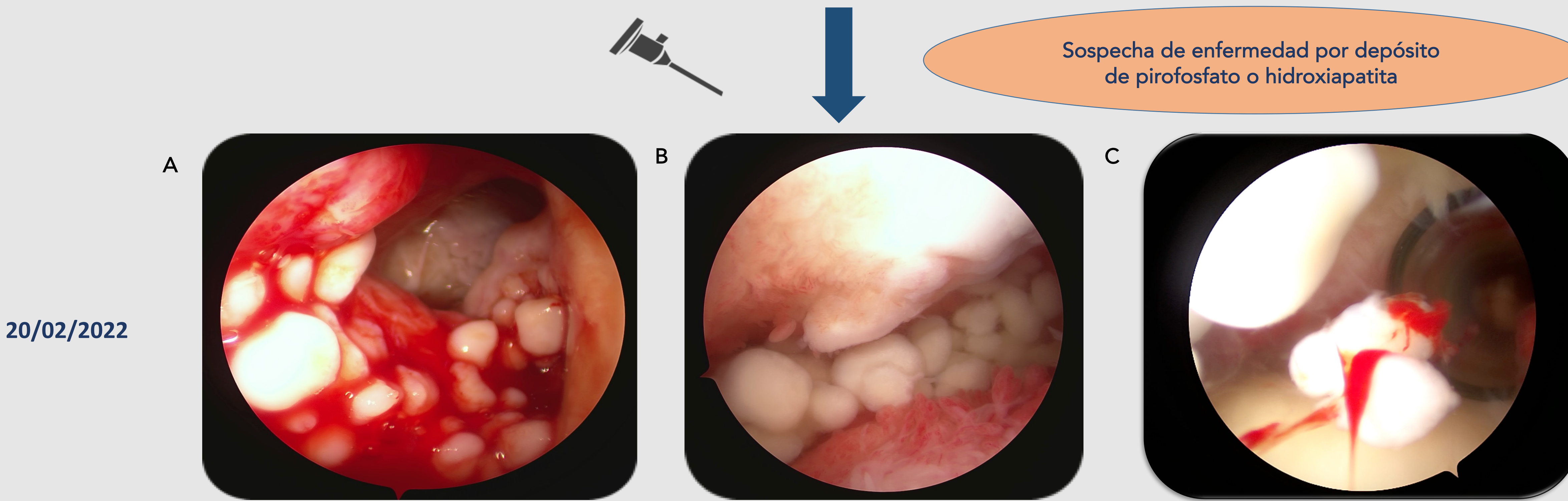


Figura 3. Imágenes de cirugía artroscopia. Se realizó lavado artroscópico de los gránulos y el estudio anatomopatológico confirmó la sospecha de condrocalcinosis sinovial. 3A: y 3B: Cuerpos libres en cápsula articular. 3C: Lavado y extracción de cuerpos libres.

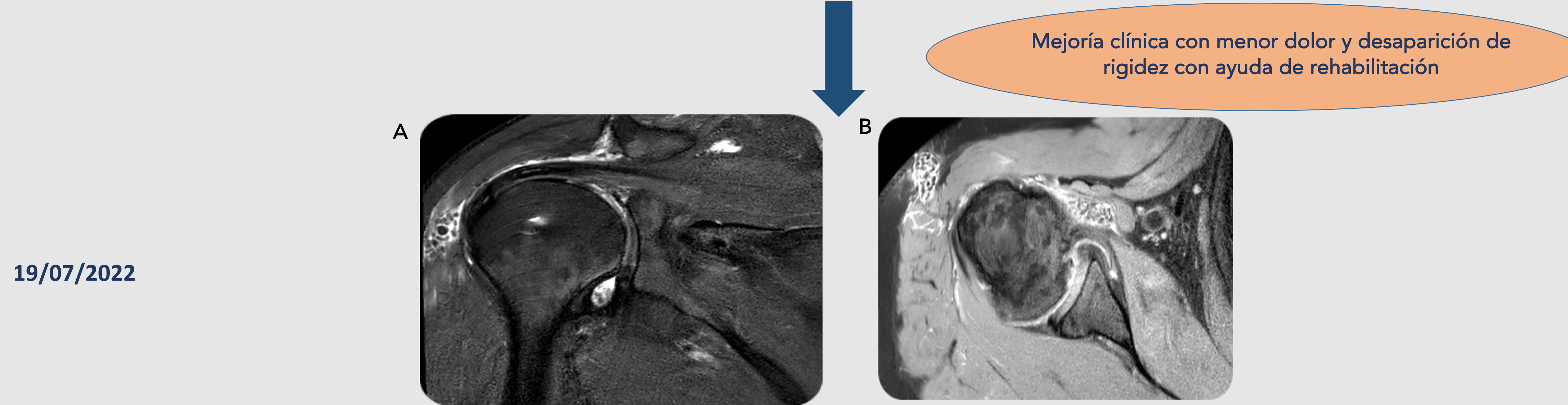


Figura 4A y 4B. Imágenes de RM en secuencia T2. Menor número de cuerpos libres en plano bursal e intraarticulares.

Conclusiones

La condromatosis sinovial es una entidad poco frecuente cuyo diagnóstico suele ser casual, al observarse en las pruebas de imagen cuerpos libres de aspecto uniforme, en el contexto de un cuadro clínico de dolor inespecífico y rigidez articular como en el paciente presentado. Nuestro manejo fue artroscópico con lavado y extracción de los cuerpos libres tras la que se objetivó mejoría clínica y resolución de la patología hasta el momento actual.