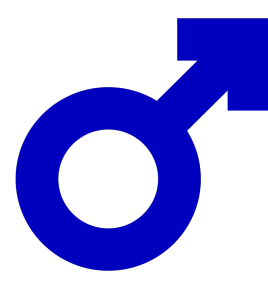


NO TODA MUESTRA POSITIVA EN UN ARTICULACIÓN ES UNA ARTRITIS SÉPTICA
A PROPÓSITO DE UN CASO

Mónica Fernández Álvarez, Antonio Meneses Gutiérrez, Álvaro Cambor Valladares, Antonio García Arias, Ángela Rozado Castaño. Hospital Universitario de Cabueñes, Gijón

MOTIVO CONSULTA

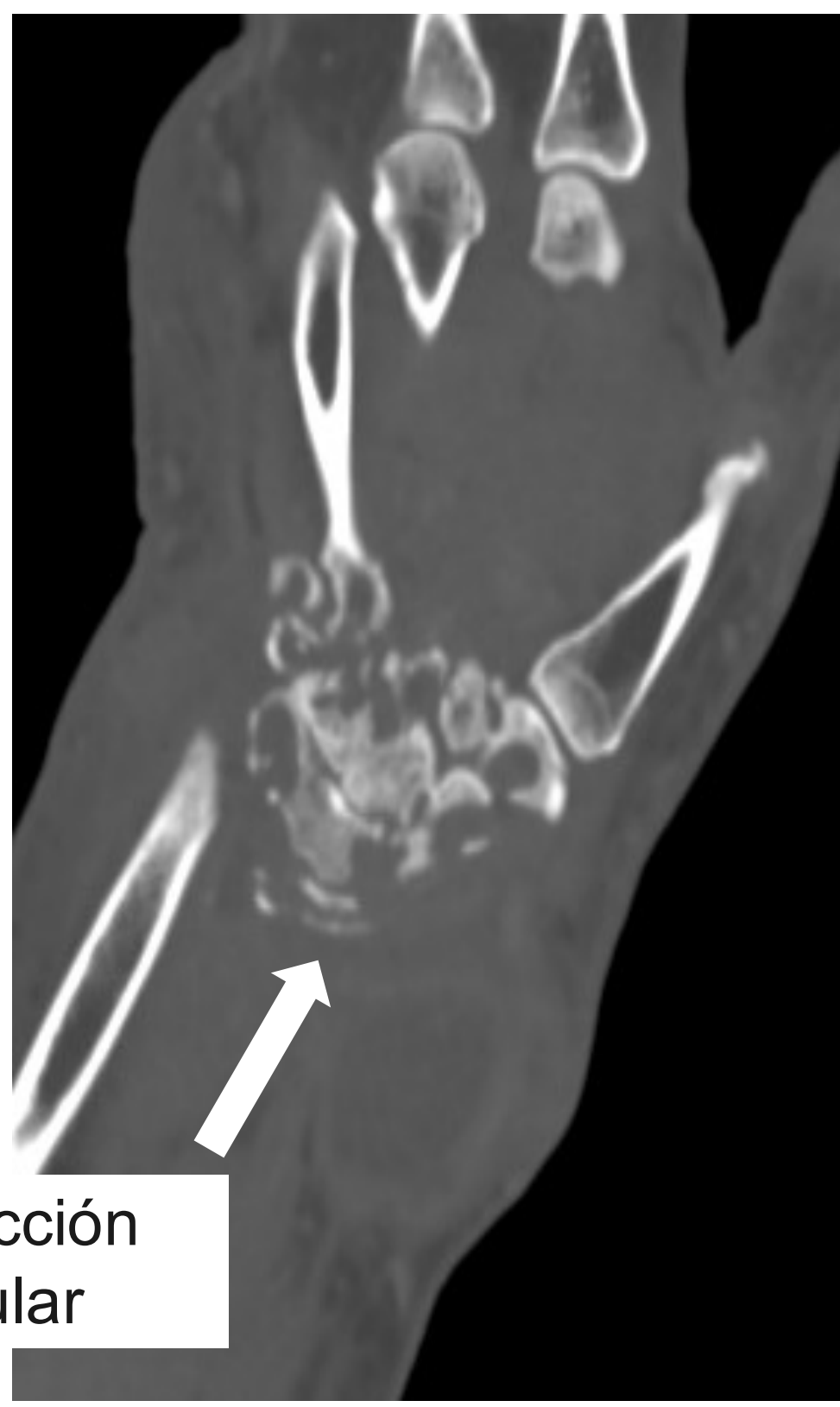
Dolor en muñeca derecha de meses de evolución
Tumoración dolorosa en cara volar de radio distal
Leucocitosis 31559 PCR 10



62 años

TC

Artritis destructiva VS Artritis séptica
Huesos carpianos y bases de metacarpianos
+
Luxación palmar del carpo
+
Colección 3 cm cara volar radio distal



Destrucción articular

Luxación carpo

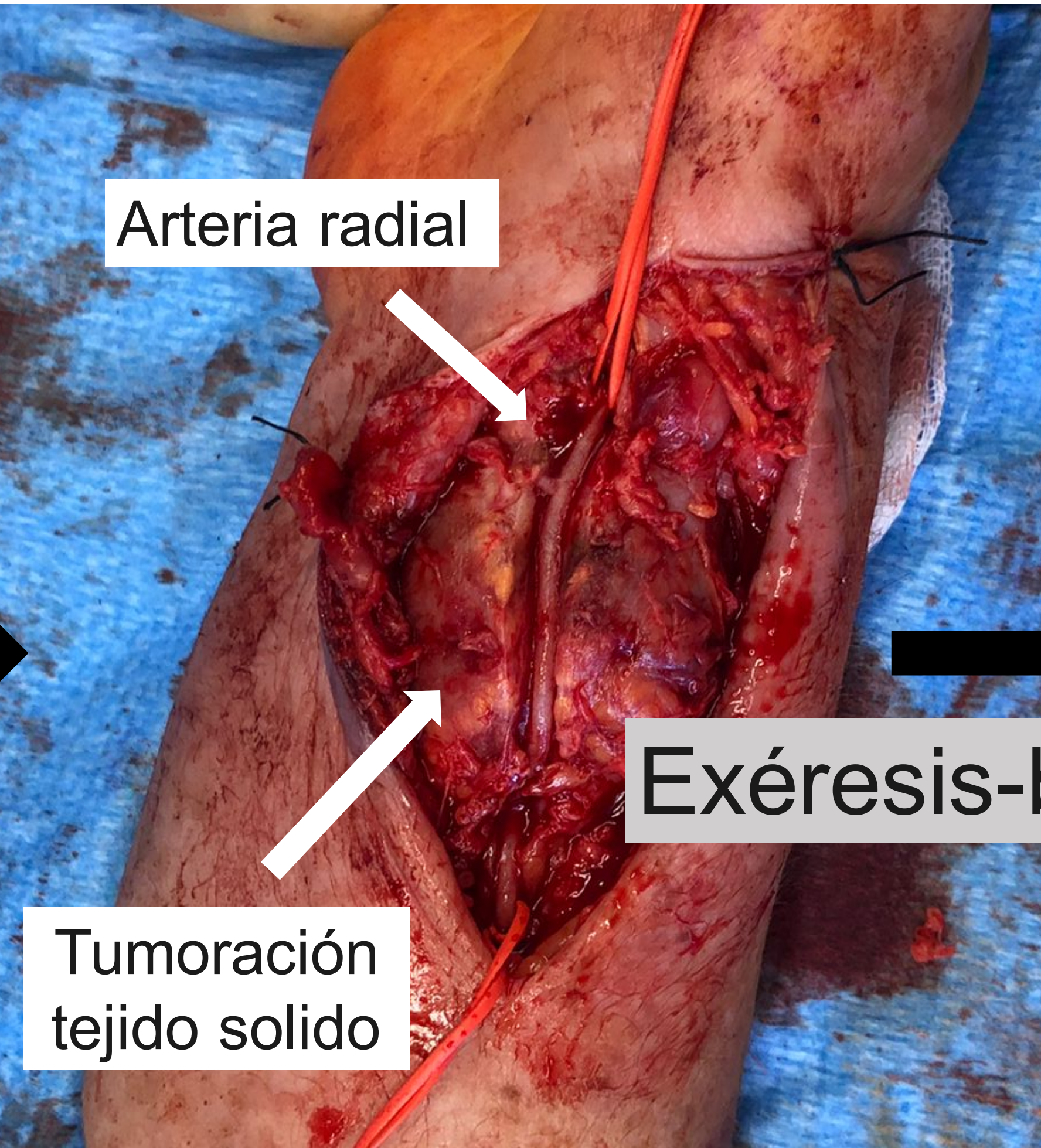
PUNCIÓN ECOGUIADA

- + Staphylococcus Lugdunensis
- Citología
- Estudio de cristales

Cefazolina
2gr/8horas IV

SESIÓN MULTIDISCIPLINAR: DRENAJE

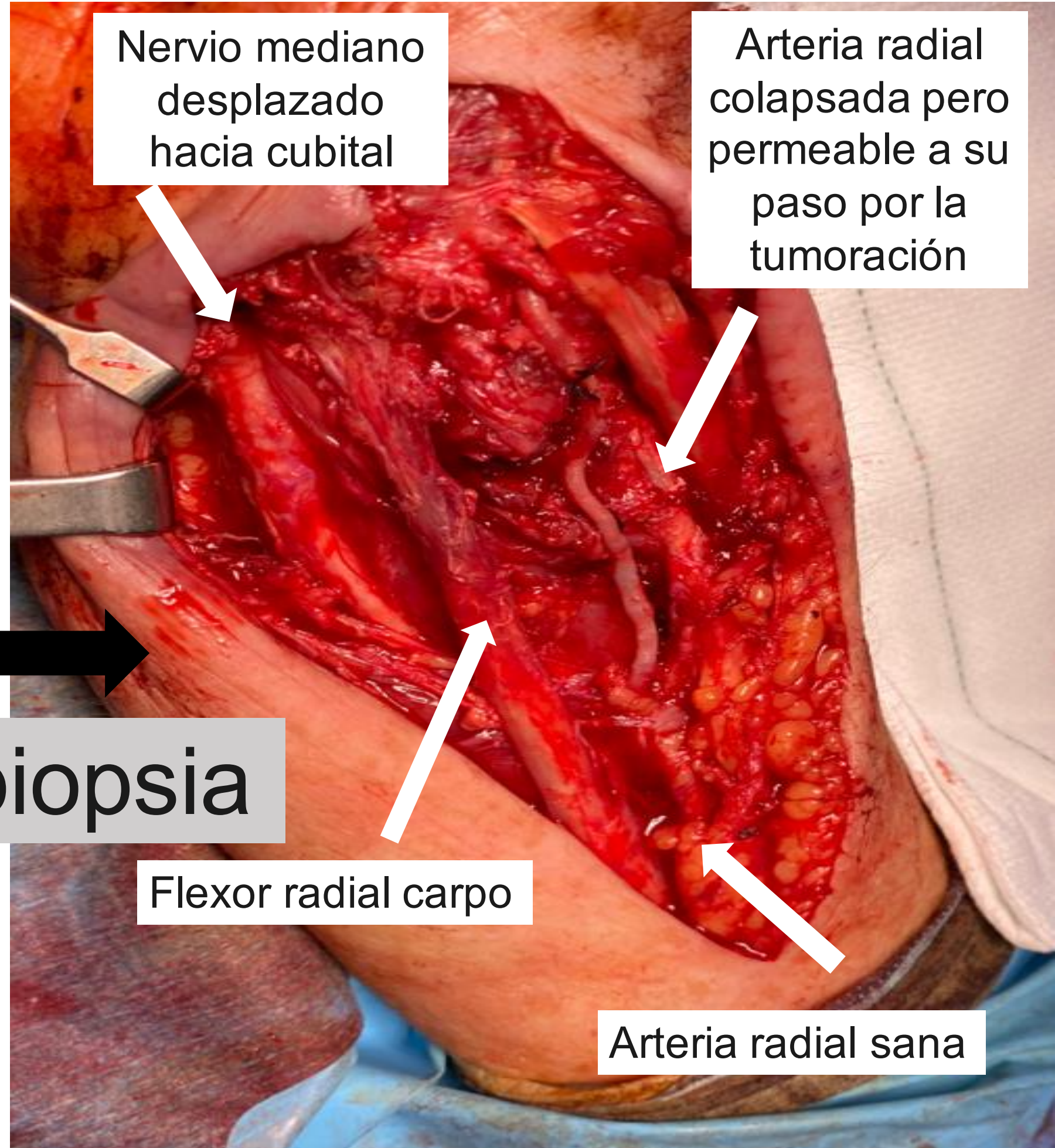
Tejido sinovial inflamatorio englobando arteria radial y desplazando al nervio mediano SIN LIQUIDO



Arteria radial

Tumoración tejido solido

Exéresis-biopsia



Nervio mediano desplazado hacia cubital

Arteria radial colapsada pero permeable a su paso por la tumoración

Flexor radial carpo

Arteria radial sana

DIAGNÓSTICO

Muestras intraoperatorias – Anatomía patológica = sinovitis crónica

Monoartritis seronegativa

EVOLUCIÓN

1er mes: no recidiva ↓ sensibilidad 1-2-3 dedo. No avance destrucción ósea

EMG: caída de amplitud del nervio mediado

6 meses: recuperación completa de la clínica sensitiva, sin recidiva local
ROM completo y sin dolor a pesar de la destrucción ósea que presenta

DISCUSIÓN

No todas las destrucciones articulares con colecciones asociadas y positivas para un microorganismo deberían de catalogarse como artritis sépticas y ser intervenidas, puesto que pueden tratarse de artritis destructivas, sobretodo en localizaciones infrecuentes como el carpo, y la positividad de una sola muestra puede ser un contaminante. En nuestro caso, la intervención supuso la confirmación del diagnóstico con la anatomía patológica pero no estuvo exenta de complicaciones a pesar de la buena recuperación del paciente. Para casos similares pensamos que la RMN podría haber sido de gran ayuda.