

# ANÁLISIS DE SUPERVIVENCIA EN PACIENTES ANCIANOS CON FRACTURA DE CADERA DURANTE LA PANDEMIA POR SARS-CoV2

Castillo Fernández, C.; García García, J.; García Rodríguez, R.; Levy Benguigui, A.; Martín Núñez, P.

## OBJETIVOS

Conocer la distribución de la mortalidad en pacientes de edad avanzada con fractura de cadera e infección concomitante por SaRS-CoV-2 durante la pandemia de 2020 comparado con una cohorte equivalente durante el mismo periodo de 2019

## MATERIAL Y MÉTODOS

Estudio de cohortes retrospectivo que analiza la mortalidad de pacientes con infección por SARS-CoV-2 y fractura de cadera (31A y 31B AO/OTA) intervenidos en el Hospital Universitario Príncipe de Asturias entre el 22 de febrero y 24 de mayo de 2020.

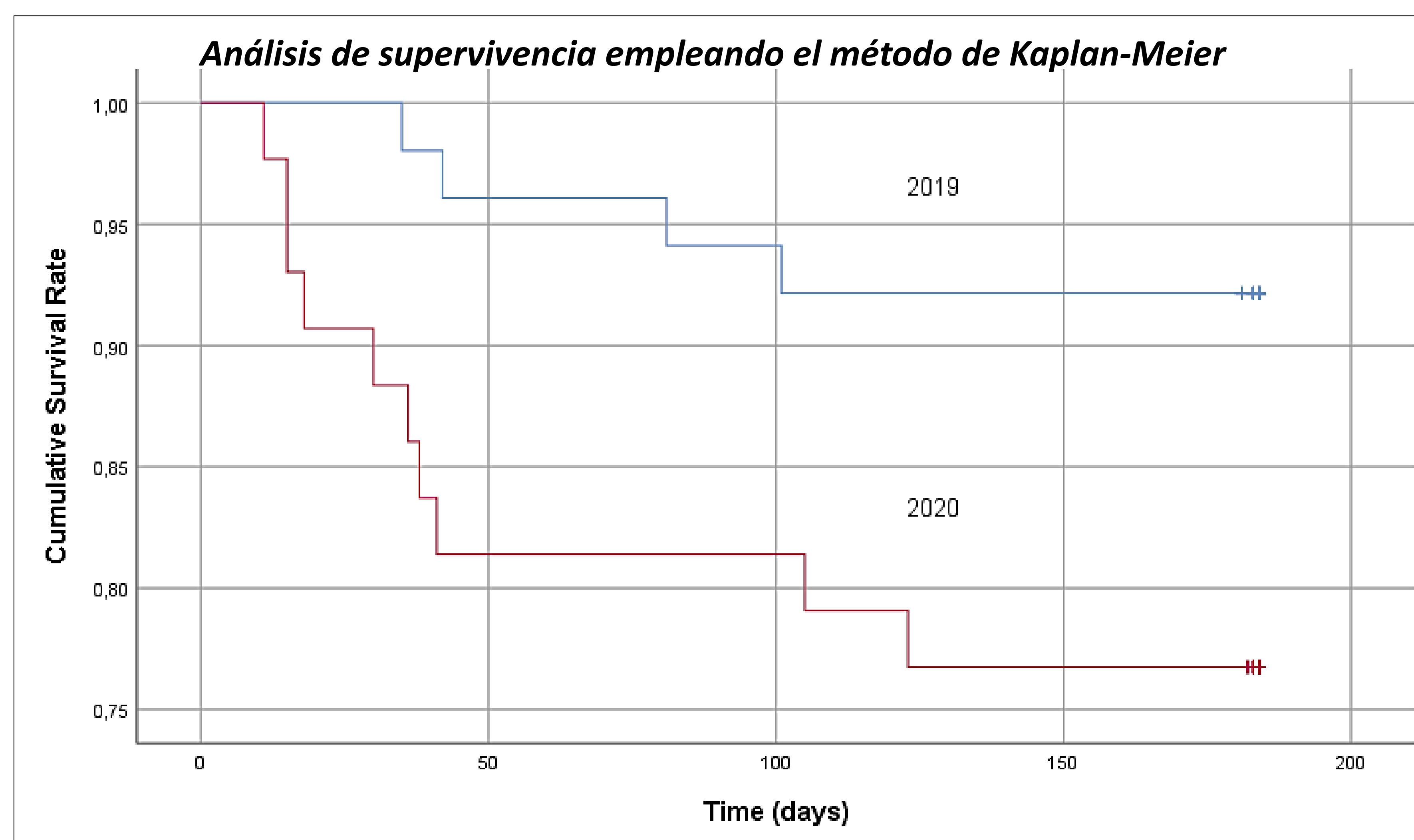
Para conocer la distribución de la mortalidad se realiza un análisis supervivencia mediante el método Kaplan-Meier, calculándose la p mediante LogRank. El Hazard Ratio (HR) se calcula con la regresión de Cox.

## RESULTADOS

La mortalidad durante el ingreso, al mes y a los 6 meses de la cirugía fue considerablemente mayor en 2020 coincidiendo con la pandemia. Durante el ingreso encontramos una mortalidad intrahospitalaria del 2% en 2019 frente a 16.3% en 2020 (p:0.013). A los 30 días la tasa acumulada de mortalidad en 2019 se mantiene en el 2%, mientras que en 2020 asciende al 27.9% (p<0.001). A los 6 meses la mortalidad acumulada en 2019 es del 9.8% frente al 39.5 % en 2020 (p:0.001).

La supervivencia media a los 6 meses es menor en 2020 que en 2019 (p:0.032, Kaplan-Meier LogRank Mantelcox). El riesgo de fallecimiento en pacientes ingresados durante 2020 triplicó el riesgo en 2019 (HR 3.304 CI 95% [1.036-10.540], p: 0.043, cox regression).

La incidencia de exitus es mayor en el periodo comprendido entre los 7 y los 40 días desde el ingreso, mientras que partir del día 40 la incidencia de muerte disminuye notablemente.



## CONCLUSIÓN

Los trabajos publicados hasta el momento, coincidiendo con nuestros hallazgos, objetivan un incremento notable de la mortalidad temprana y a medio plazo en pacientes con fractura de cadera intervenidos quirúrgicamente e infección concomitante por SARS-CoV-2

Además, parece que la incidencia de mortalidad es mayor en el periodo comprendido entre los días 7-40 de ingreso, disminuyendo la incidencia a partir de ese momento.

No obstante, se considera necesario realizar estudios adicionales que permitan conocer la morbimortalidad a largo plazo en estos pacientes.