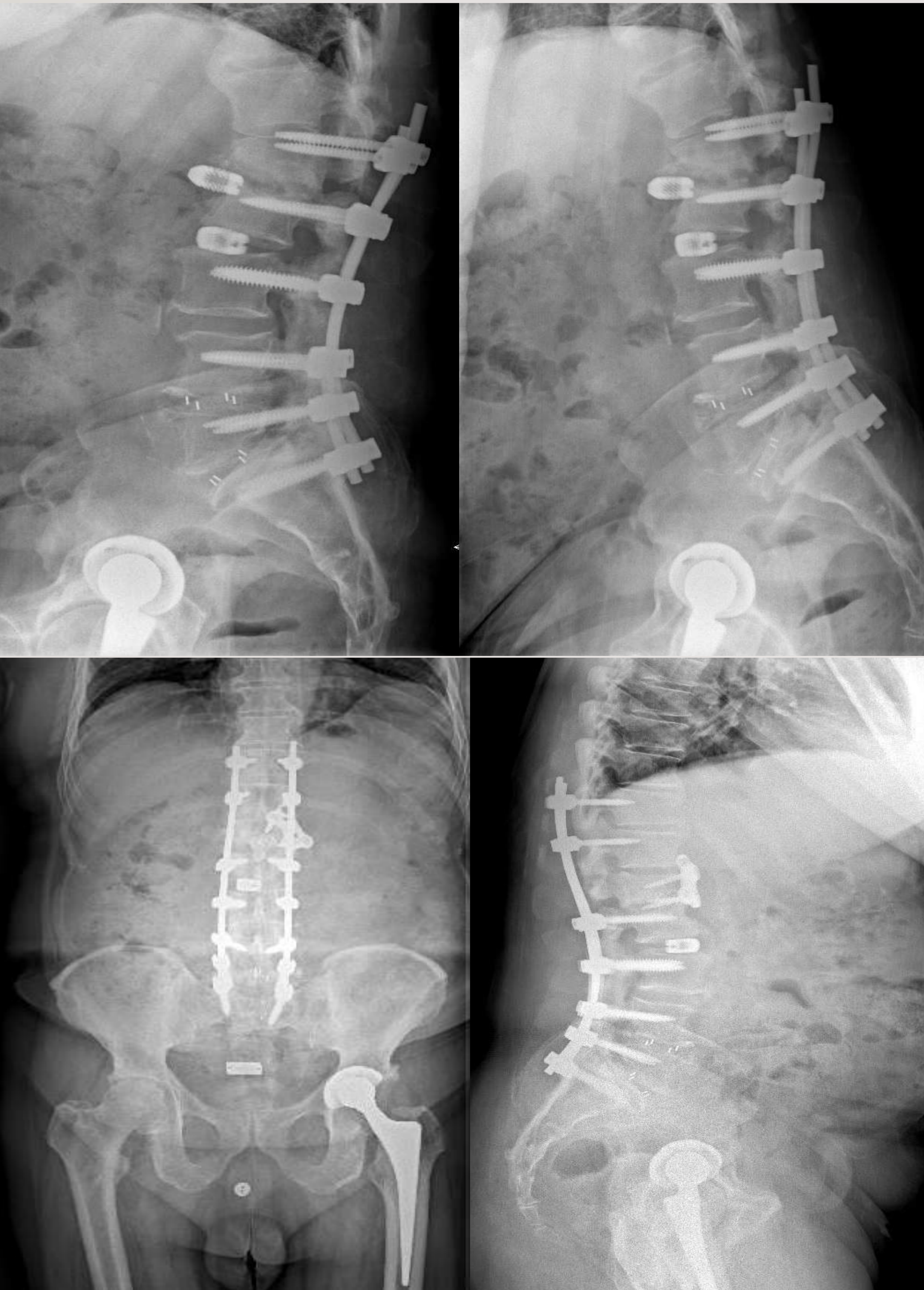


MOVILIZACIÓN ANTERIOR DE CAJA INTERSOMÁTICA TRAS ARTRODESIS LUMBAR

Iván Soto Pérez, Marcos González Alonso, Elena Esparcia Arnedo, Luis Antonio Ruiz Villanueva, Jesús Betegón Nicolás

COMPLEJO ASISTENCIAL UNIVERSITARIO DE LEÓN

OBJETIVOS: Mostrar nuestra experiencia en el manejo de un caso de movilización anterior de caja intersomática L1-L2 en el contexto de un paciente previamente sometido a una artrodesis lumbar..



MATERIAL Y METODOLOGÍA: Se trata de un varón de 69 años previamente intervenido mediante TLIF L4-S1 + FPL L3-S1 con posterior revisión por estenosis L1-L3 adyacente y reintervenido un año después, realizándose ampliación de la instrumentación a TLIF L1-S1 así como colocación de cajas oblicuas en L1-L2 y ampliación de la instrumentación a TLIF L1-S1 así como colocación de cajas oblicuas en L1-L2 y migración anterior de la caja L1-L2 en el control radiográfico. Se sospecha una posible discitis y se indica tratamiento quirúrgico mediante doble abordaje: anterior junto con cirugía vascular extracción de la caja oblicua L1-L2 con posterior colocación de malla y placa anterior de 3 tornillos así como abordaje posterior para retirar los tornillos de L1 y tomar cultivos, los cuales no muestran indicios de infección. El paciente ha presentado estabilidad hemodinámica en todo momento

RESULTADOS: Un año después de la última intervención, el paciente refiere una mejoría franca del dolor, estando sin medicación analgésica en el momento actual. Los controles radiográficos son satisfactorios.

CONCLUSIONES: La migración de un dispositivo intersomático es una complicación excepcional pero de gran relevancia por la posible afectación de grandes vasos. En el proceso de extracción del mismo, en especial el nivel L1-L2, es importante disponer de ayuda por parte de un experimentado cirujano vascular en este tipo de intervenciones.