



# FRACTURA - LUXACION DE CADERA ASOCIADA A EVENTOS DEPORTIVOS: REPORTE DE 2 CASOS.

S. MIHANDA E., A. R. MEJÍAS, F VELASCO V.,A. GRANADO L., D. CREGO V.

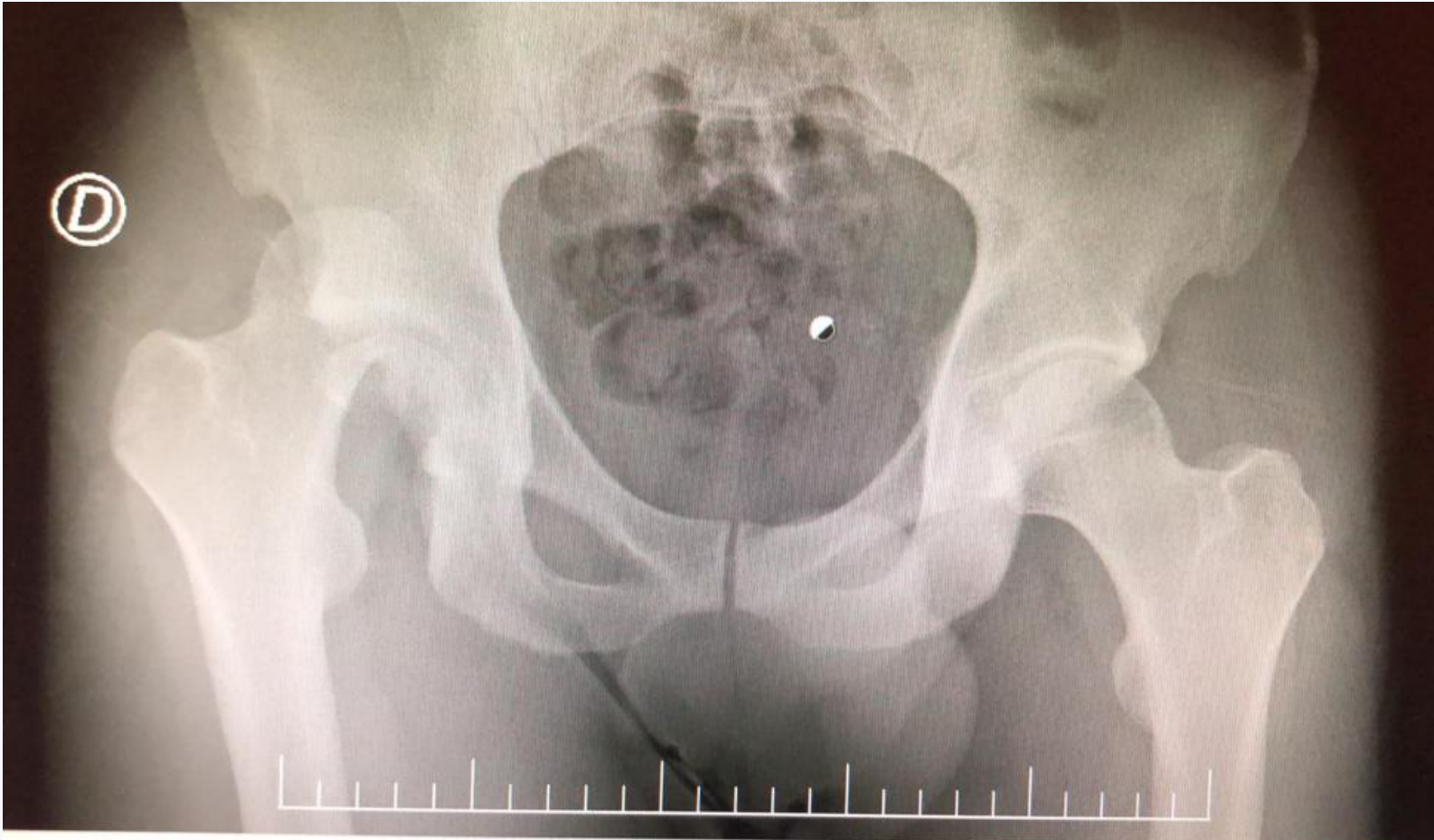
## OBJETIVOS

La luxación de cadera es una patología infrecuente, asociada habitualmente a traumatismo de alta energía. Puede ser simple (pura) o compleja (asociada con fractura de acetábulo o fémur proximal). Las relacionadas con el deporte son de tipo posterior en un 90% de los casos (sobre todo en deportes de contacto, tras caídas sobre la rodilla y cadera flexionadas), mientras que la luxación anterior es más rara, relacionada con caídas con la cadera en flexión y pierna en abducción y rotación externa. Reportamos 2 casos.

## MATERIAL Y METODO

### Caso 1

Varón de 26 años sin antecedentes de interés con acortamiento, rotación interna, dolor e impotencia funcional en miembro inferior derecho, tras caída jugando al fútbol.



Rx: Pipkin tipo II cadera derecha.

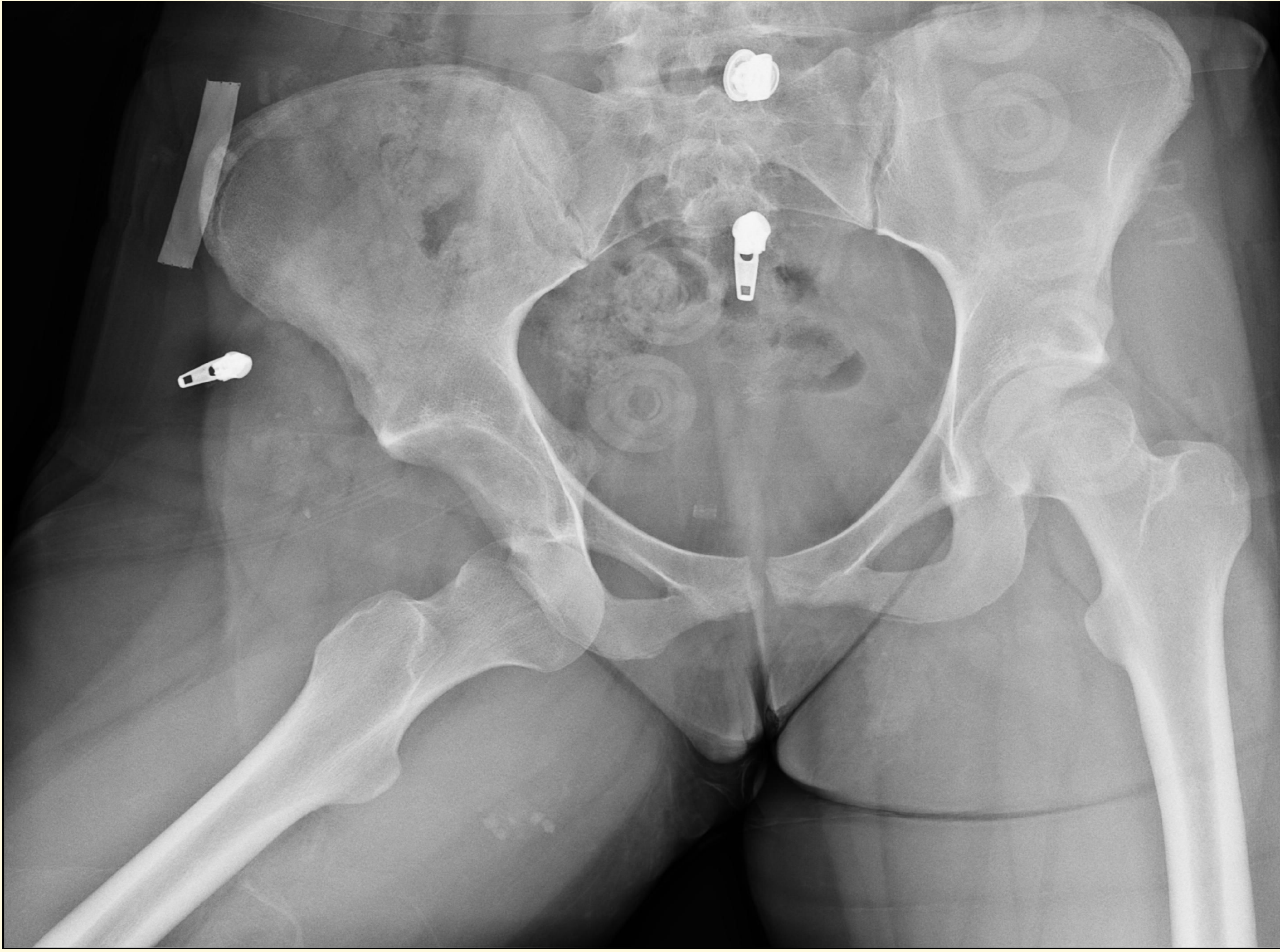


TAC: Fémur luxado cranealmente, asociada a fractura completa de la cabeza femoral

### Caso 2

Mujer de 15 años trasladada por el SAMUR, por dolor e impotencia funcional de miembro inferior derecho, tras caída haciendo equitación.

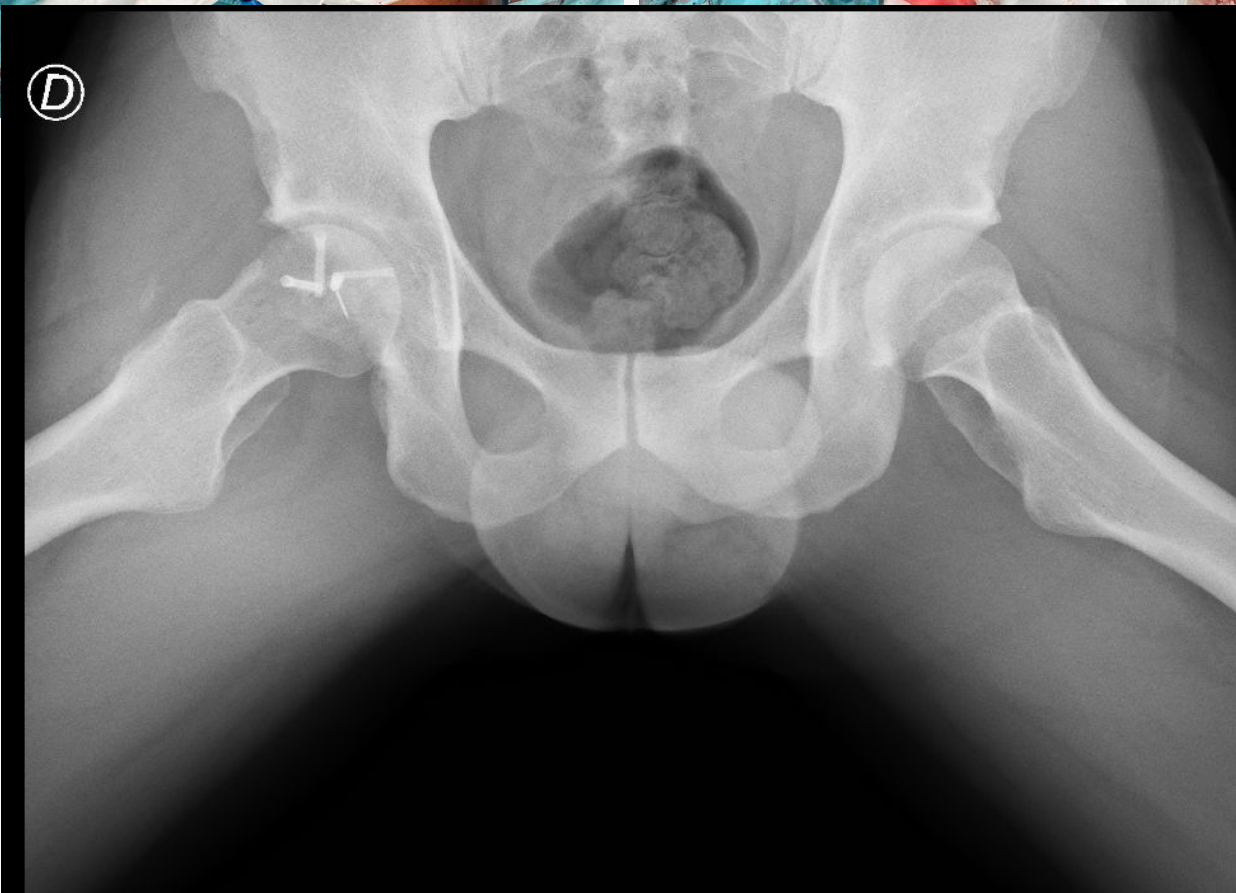
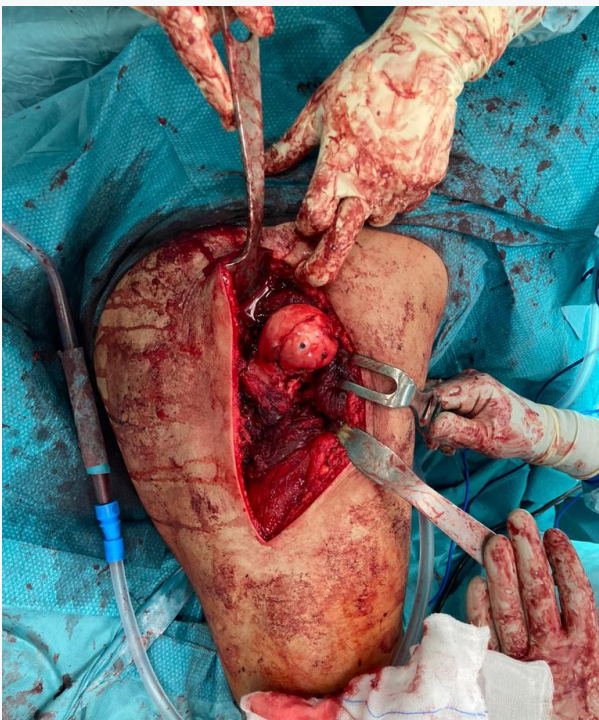
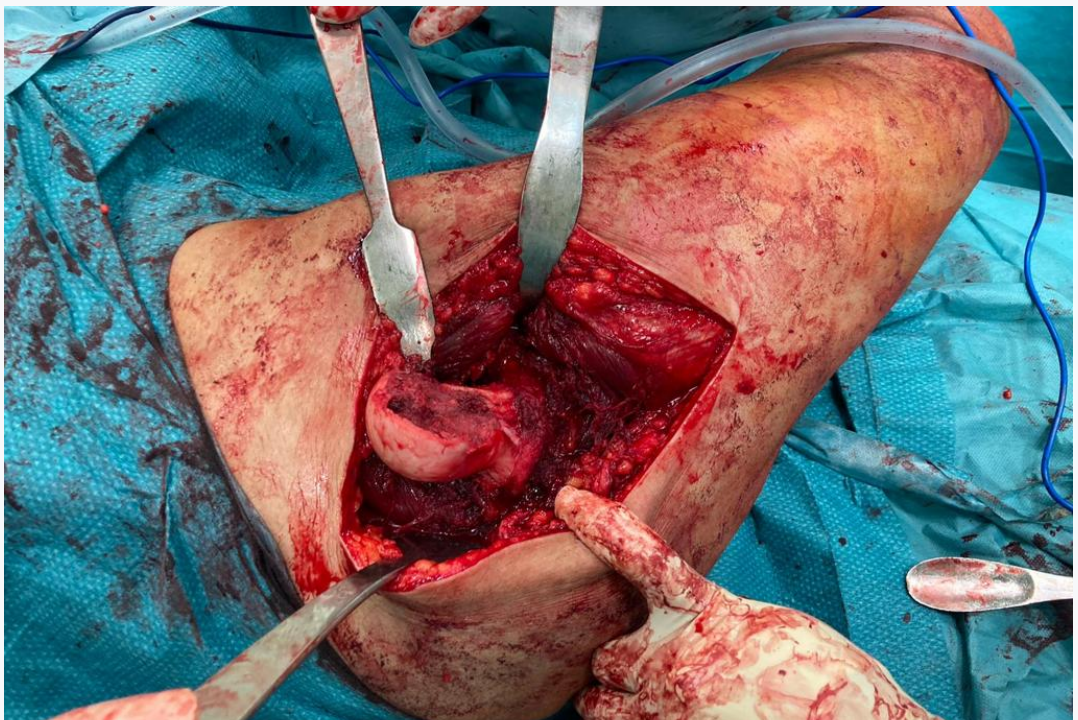
EF: Miembro acortado, en flexión y rotación externa.



Rx: Luxación obturatriz cadera derecha

## RESULTADOS

Se realiza mediante abordaje lateral directo, RAFI de la cabeza femoral mediante tornillos de pequeños fragmentos canulados sin cabezas.



Se realiza reducción cerrada bajo sedación y control con escopia



TAC post reducción: Fractura parcelar sin desplazamiento de la pared anteroinferior del acetábulo

Ambos casos, actualmente sin dolor y buen balance articular a la exploración, con radiografía satisfactoria.

## CONCLUSIÓN

La luxación de la cadera es una urgencia. El factor pronóstico más importante es el tiempo desde la luxación hasta la reducción. Debe ser lo mas precoz posible (< 12 horas) para minimizar riesgo de osteonecrosis de la cabeza femoral. Es importante el seguimiento para la detección precoz de complicaciones a largo plazo como la coxartrosis postraumatica, la luxación recidivante, y las calcificación heterotrópicas, sobre todo en luxaciones asociadas a fracturas de cabeza femoral.