

Artrodesis de rodilla mediante clavo modular

Una opción 'Salvage'

Hospital Universitario Lucus Augusti
Lugo



Alejandro Salido Villarón
Laura de la Torre Saavedra
Lucía Domingo Rodríguez

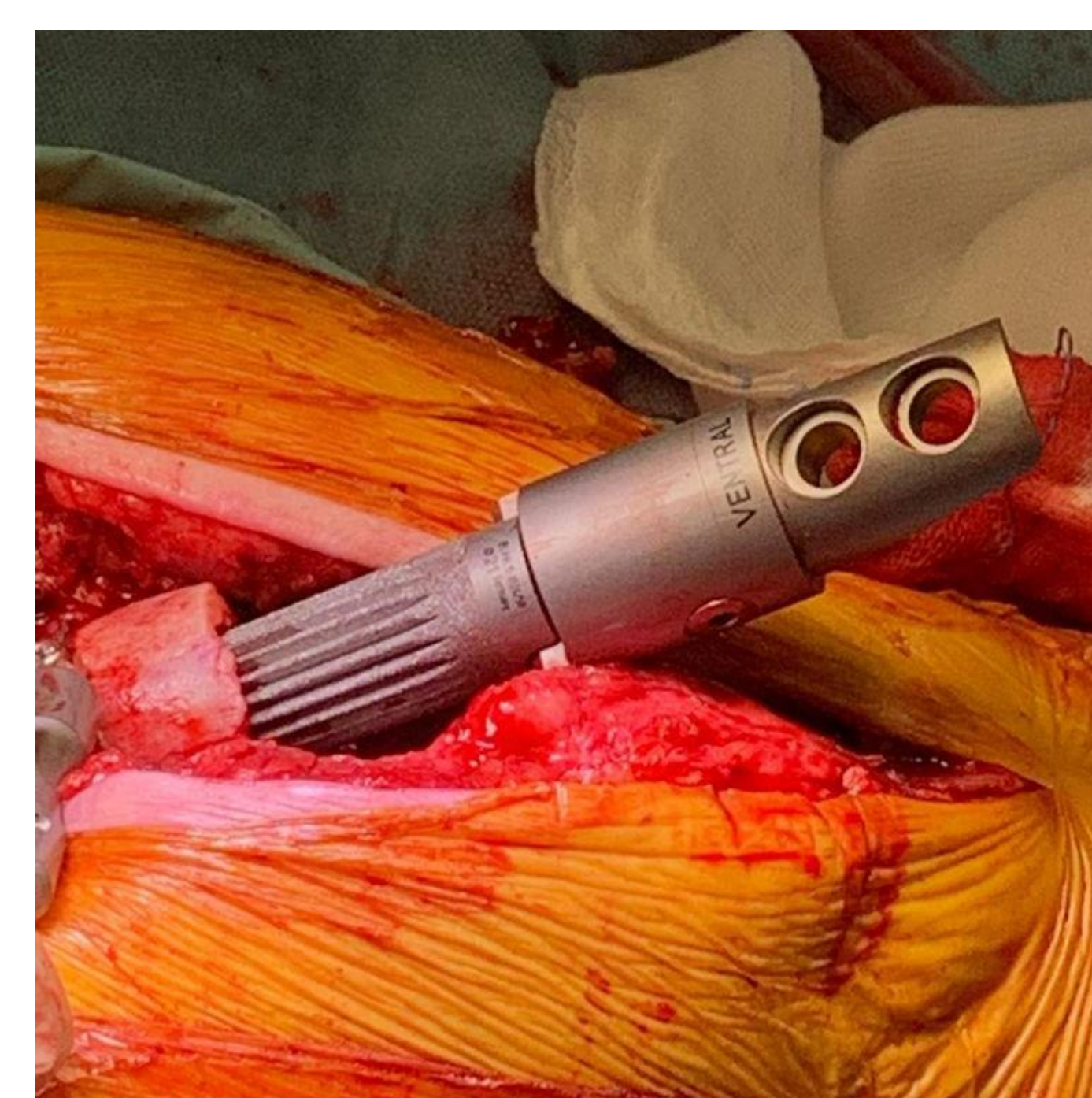


Introducción

La artrodesis de rodilla con clavo endomedular modular supone una opción segura y eficaz en algunos casos de infección refractaria de prótesis total de rodilla.

Material y Metodología

Caso clínico de una mujer de 61 años con antecedentes de obesidad y corticoterapia crónica que sufre infección protésica de rodilla derecha. Tras someterse en dos ocasiones a recambios protésicos en 2 tiempos, sufre un nuevo episodio de reinfección. Ante el déficit masivo de stock óseo provocado por las cirugías previas, se decide realizar como procedimiento de rescate una artrodesis de rodilla en 2 tiempos mediante clavo endomedular modular.



Resultados

Tras más de 10 años de seguimiento, no se constató ningún nuevo episodio de reinfección. Tras presentar una rotura traumática del clavo el último año, se practicó un recambio del componente femoral; en dicha cirugía no se aisló ningún microorganismo en las muestras intraoperatorias cultivadas. La paciente presenta actualmente una deambulación autónoma y estable. Presenta normoeje de la extremidad y una disimetría de entorno a 1cm respecto a la pierna sana.

Conclusiones

La artrodesis de rodilla es un procedimiento de rescate en casos de infección protésica refractaria. Ante casos con pérdida importante de stock óseo, el *clavo modular* es una opción segura que permite obtener una fijación estable sin necesidad de fusión ósea. Sus tasas de reinfección en la literatura oscilan entre el 7-20%, y la disimetría entre 0'8 y 2'2cm.

