

UNA LESIÓN INUSUAL DEL TOBILLO EN CRECIMIENTO: LA FRACTURA DE TILLAUX

*Iraia Berasategi Noriega. Marta Molinedo Quílez. Natalia Cartiel Marco. Miguel Sanagustín Silano, Marta Sancho Rodrigo
Hospital Universitaria San Jorge (Huesca)*

OBJETIVOS

Se presenta una fractura de Tillaux infantil de manera informativa para su conocimiento.

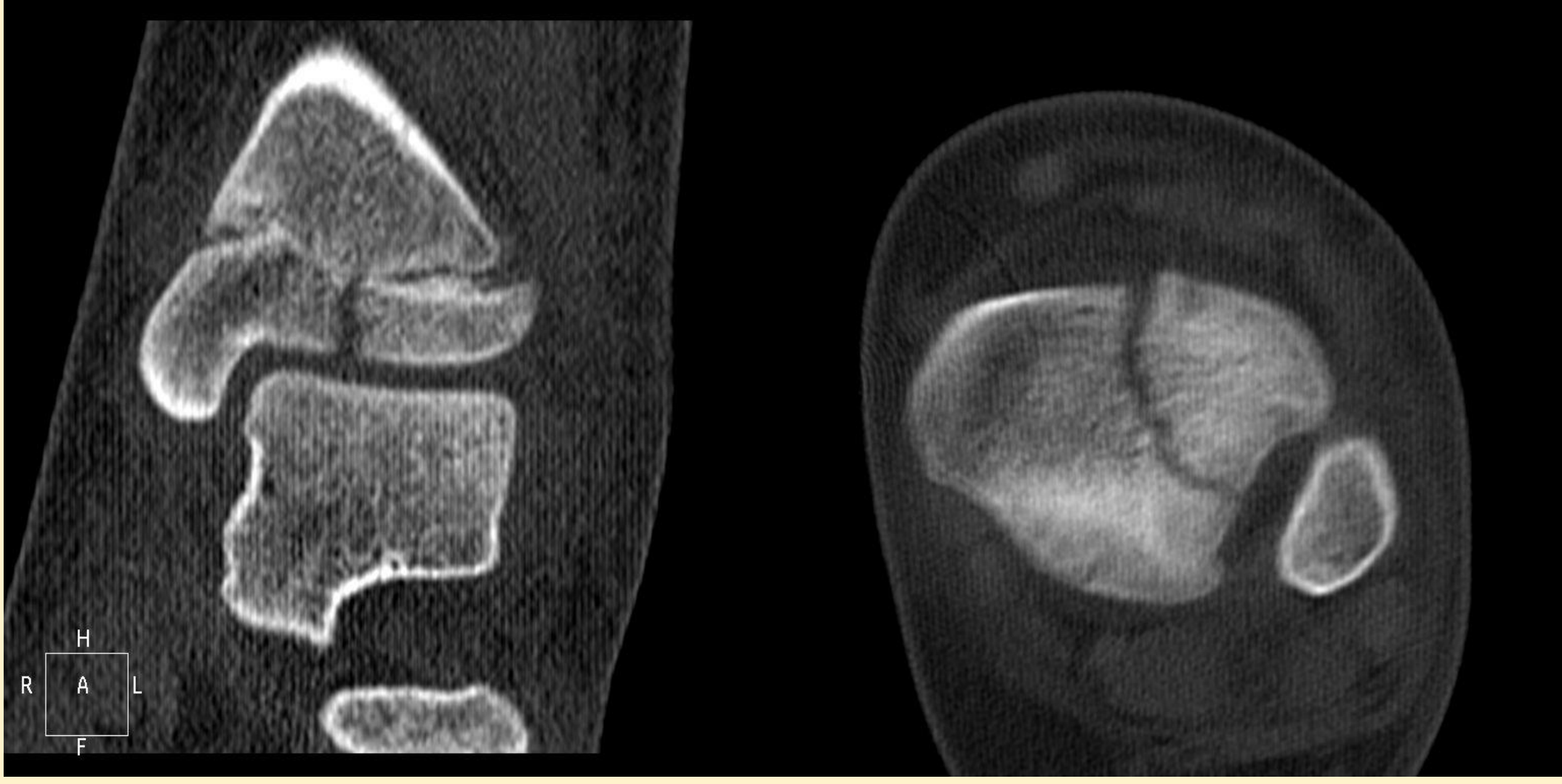
MATERIAL Y MÉTODOS

Se presenta una niña de 11 años que acude al servicio de Urgencias tras torsión de tobillo derecho. A la exploración, presenta hematoma en región superior al maléolo externo, además de impotencia funcional, pero sin otros hallazgos reseñables. Tras una radiografía con dudosa imagen de fractura, se realiza una tomografía computerizada que confirma la presencia de trazo fracturario vertical a nivel de la epífisis tibial central y lateral, así como de la fisis lateral, que se corresponde con fractura de Tillaux. Se realiza tratamiento quirúrgico de urgencia realizando osteosíntesis del fragmento mediante un tornillo canulado con arandela y con inmovilización posterior de yeso durante 4 semanas.

Rx Ap y lateral en urgencias



TAC preintervención



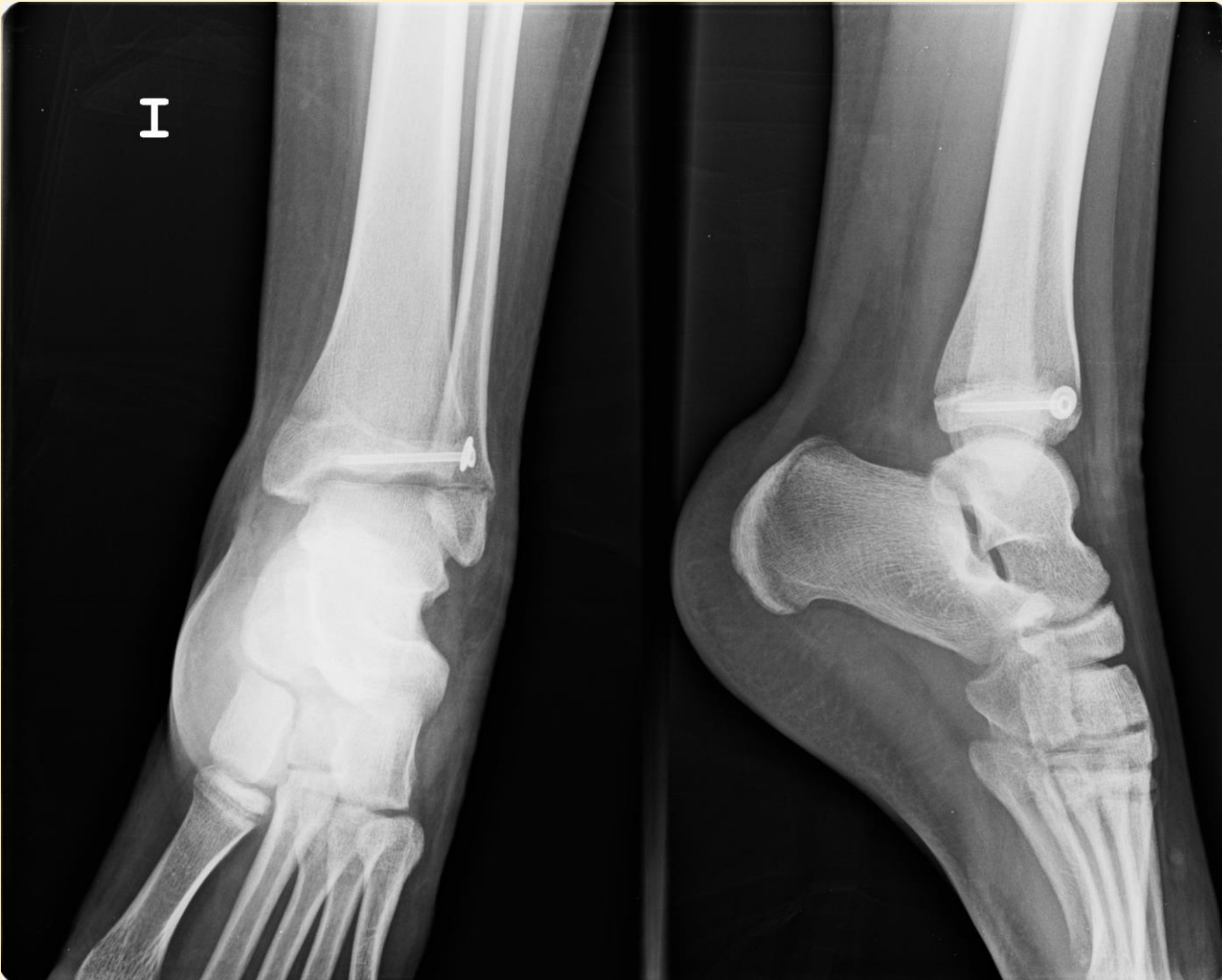
RESULTADOS

La evolución postoperatoria y ambulatoria al alta es satisfactoria, comenzando la carga parcial progresiva a las 6 semanas con ayuda de ortesis tipo Walker. La evolución por el servicio de Rehabilitación es satisfactoria, con una buena reintroducción de las actividades de la vida diaria.

Rx Ap y lateral postintervención



Rx en el 1º mes de la intervención



Rx a los 5 meses de la intervención



CONCLUSIONES

Las fracturas de Tillaux requieren de alta sospecha clínica, puesto que pueden pasar desapercibidas en las radiografías simples. Hay que ser exigentes con la reducción, puesto que una lesión infantil mal tratada produce alteraciones articulares muy tempranas.

BIBLIOGRAFÍA

Mansur Gonçalves Henrique, Coelho Lima Thiago, Barbosa Gonçalves Cesar, Moreira de Castro Junior Isnar, Ramos Max. Fractura de Tillaux en adultos en asociación con las fracturas de Volkmann y Maisonneuve. Reporte de caso. Rev Col Or Tra. 2019;33:133-710

Torrent Gómez J., Castillón Bernal P., Anglès Crespo F. Fractura de tillaux del adulto: a propósito de un caso. Rev pie tob. 2012. 26 (2)

Pinilla-Gracia C., Hernández Fernandez A., Rodríguez Nogué L. Epifisiolisis de tibia distal: Fractura de Tillaux. Rev Elec Port Med. 15; 11: 505.