

# Fractura periprotésica de rodilla: a propósito de un caso clínico

Sofia Madeira, Jean Michel Fallah, Rui Lino, Susana Candeias Rodrigues, Mário Tapadinhas  
Hospital Garcia de Orta, Almada, Portugal

**Objetivos:** Las fracturas periprotésicas son una tipología de fractura en crecimiento debido al aumento exponencial del número de artroplastias. Su tratamiento quirúrgico en ocasiones es muy complejo e implica varias técnicas. La importante pérdida ósea que se puede producir en estos casos condiciona la técnica quirúrgica, y pueden ser necesarias cirugías de rescate. Presentamos un caso clínico de una fractura periprotésica de una prótesis de rodilla, con pérdida de soporte metafisario.

**Caso clínico:** Caso clínico de una mujer de 68 años, activa, que sufre un traumatismo de rodilla que resulta en una fractura periprotésica de rodilla, con pérdida ósea femoral, conminución importante y pérdida de soporte metafisario (Fig. 1 y 2)

Dada la complejidad de la fractura, no fue posible su osteosíntesis, por lo que la paciente fue sometida a artroplastia de revisión con colocación de prótesis cimentada constrictiva de reconstrucción, con componente de soporte diafisario femoral (Fig. 3 y 4)

**Resultados:** La paciente presentó una buena evolución clínica en el periodo de posoperatorio, fue sometida a un protocolo de rehabilitación precoz, con carga parcial al 2º día de postoperatorio.

Al año de posoperatorio no presentaba dolor u otros síntomas, pero objetivamente tenía una disminución de la flexión activa y pasiva comparativamente al lado contralateral (rango de amplitud de 5º-70º), y necesitaba de un auxiliar de marcha para deambular.



Fig. 1 y 2 : Fractura periprotésica de prótesis de rodilla

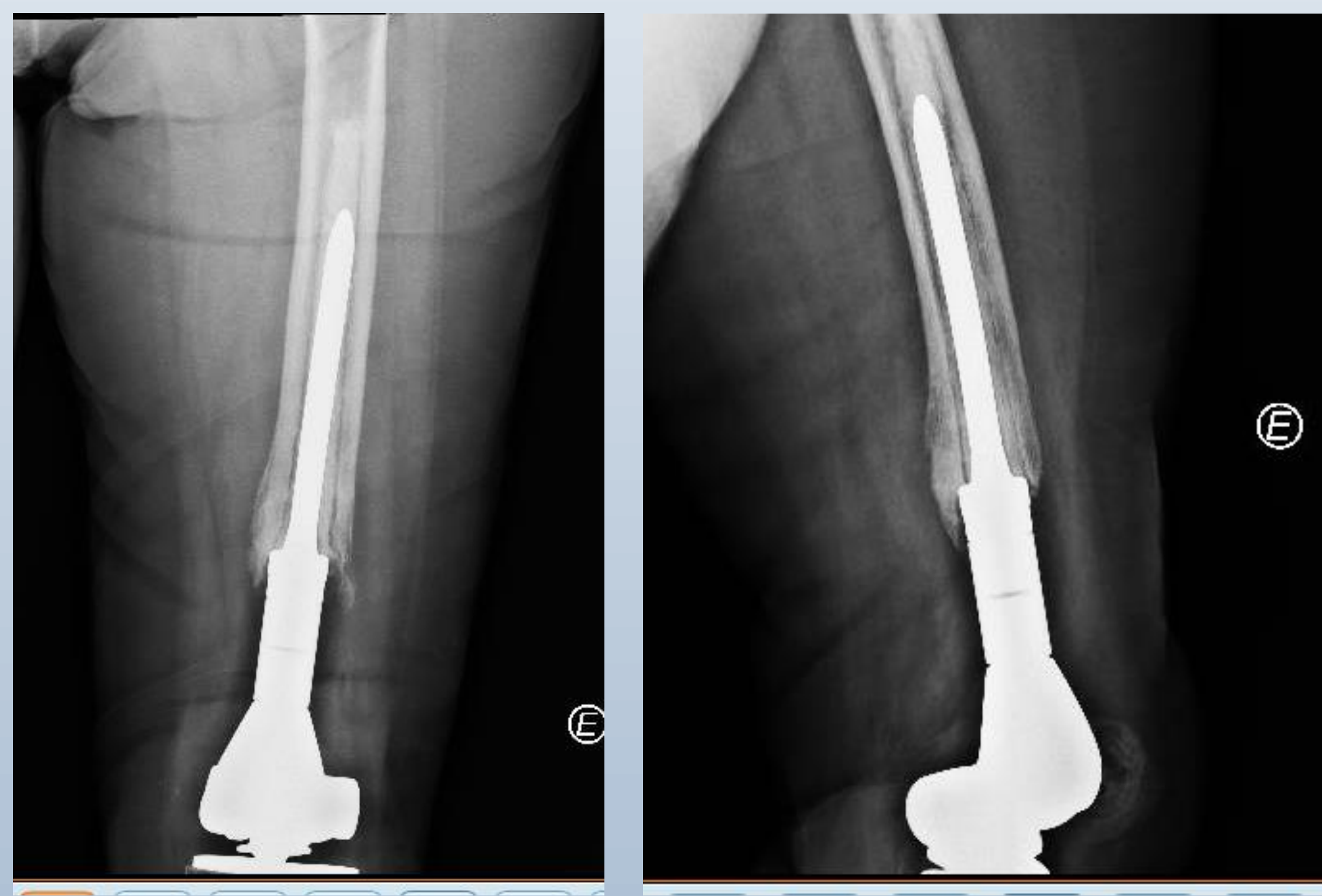


Fig. 3 y 4 : Posoperatorio inmediato

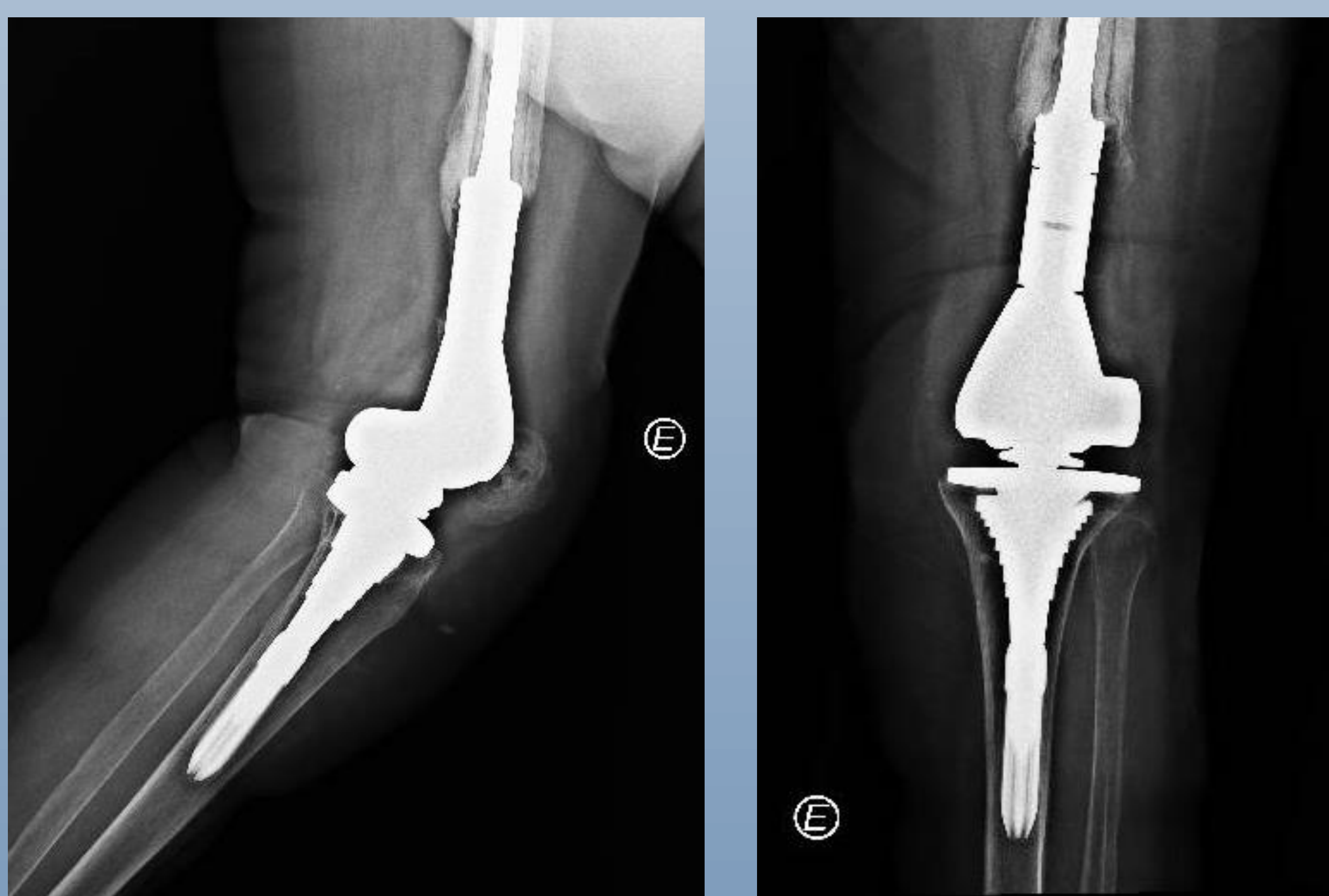


Fig. 5,6,7 y 8 : resultado a un año de posoperatorio

**Conclusión:** Las fracturas periprotésicas son fracturas de elevada complejidad que deben de ser tratadas quirúrgicamente por equipos especializados en ellas. Actualmente existen implantes y técnicas quirúrgicas que minimizan la pérdida funcional en estos pacientes, permitiendo que vuelvan a tener una vida activa y independiente, sin encargos sociales por demás.