

ANGIOLEIOMIOMA EN EL PIE, UNA LOCALIZACIÓN INFRECUENTE

De Armas Báez, H. H., Álvarez Postigo, M., Marqueta González, P., Arviza Lorenzo, P. C., González López, M.

Hospital Universitario de Getafe

OBJETIVOS

El angioleiomioma es un tumor benigno derivado del músculo liso de la túnica media de los vasos sanguíneos subcutáneos. Representa el 4’5 % de los tumores de partes blandas y solo el 0’2% de los tumores benignos de partes blandas que se producen en el pie.

El objetivo es describir un caso de angioleiomioma y correlacionarlo con los hallazgos típicos reflejados en la literatura.

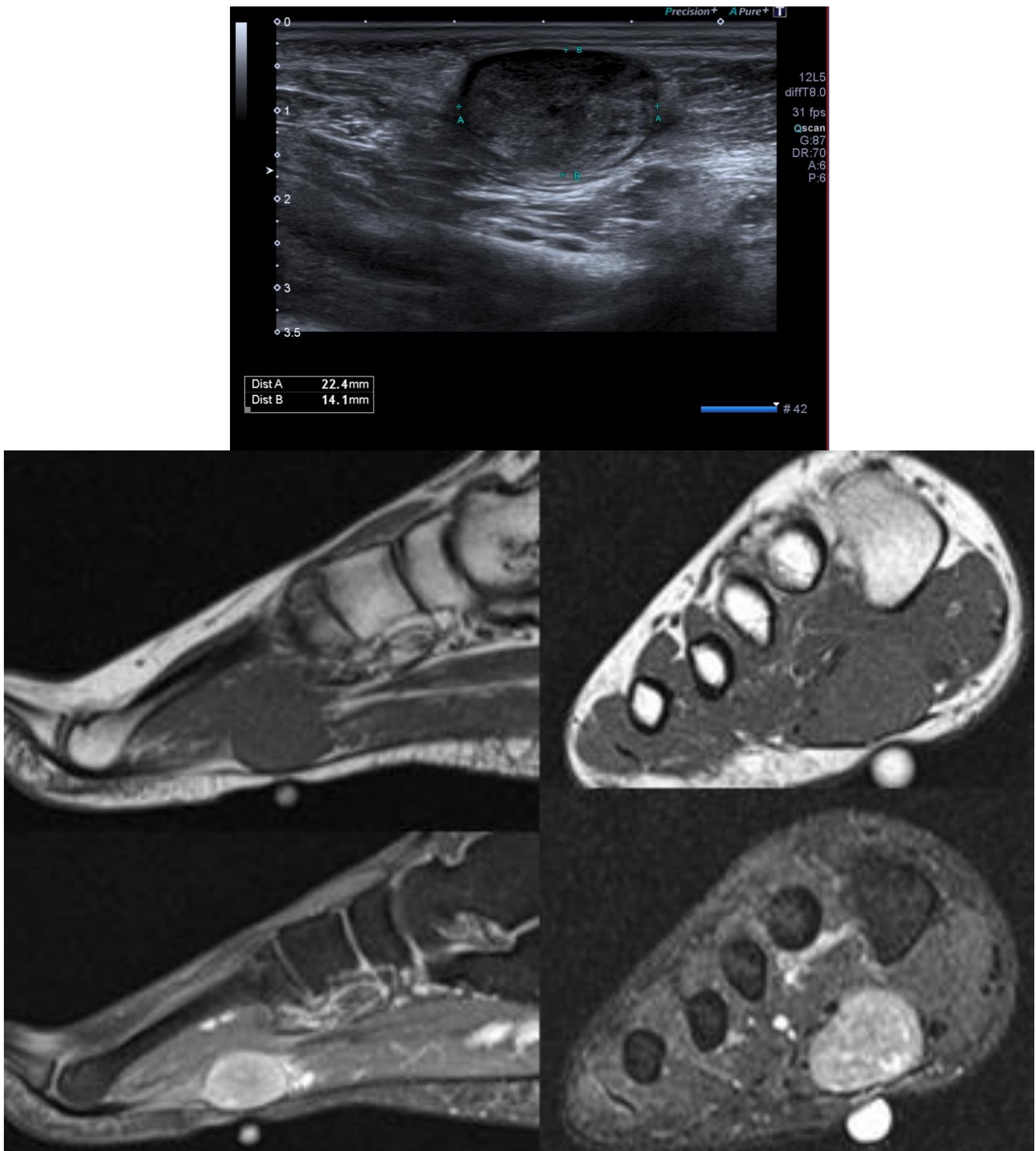
MATERIAL Y MÉTODOS

Mujer de 32 años que consulta por tumoración a nivel de arco plantar de pie izquierdo de crecimiento rápido en los últimos meses provocando dolores locales con el calzado y la marcha. En ecografía y resonancia magnética se describe como tumoración.... De probable origen neural.

RESULTADOS

Dada la clínica de la paciente se realizó intervención quirúrgica para exéresis de la lesión, evidenciándose tumoración plantar bien delimitada y no adherida, de consistencia gomosa y coloración clara. El estudio anatomopatológico reveló que se trataba de un angioleiomioma. El postoperatorio fue satisfactorio con reincorporación a todas sus actividades al mes y ausencia de recidiva u otro tipo de sintomatología a los 6 meses postoperatorios.

Estos tumores son más frecuentes en las extremidades, pueden ocasionar dolor o no y se presentan como masas firmes, nodulares, móviles y de crecimiento lento. Dado que son poco frecuentes y que los hallazgos en las pruebas de imagen son poco específicos no suelen diagnosticarse preoperatoriamente. En la ecografía se puede observar una lesión hipoeoica heterogénea con realce acústico posterior y levemente vascularizada. En la resonancia en T1 es iso o hipointenso respecto al músculo, en T2 es heterogéneo e hiperintenso respecto al músculo y en T1 con gadolinio muestra un realce homogéneo o heterogéneo.



CONCLUSIONES

Los hallazgos inespecíficos tanto en la exploración como en las pruebas de imagen dificultan llegar al diagnóstico de angioleiomioma. En la exploración suele presentar características de tumor benigno. Sin embargo, si presenta un crecimiento rápido o produce clínica por compresión se recomienda su escisión y la Anatomía Patológica proporcionará el diagnóstico definitivo.

No existe conflicto de intereses.