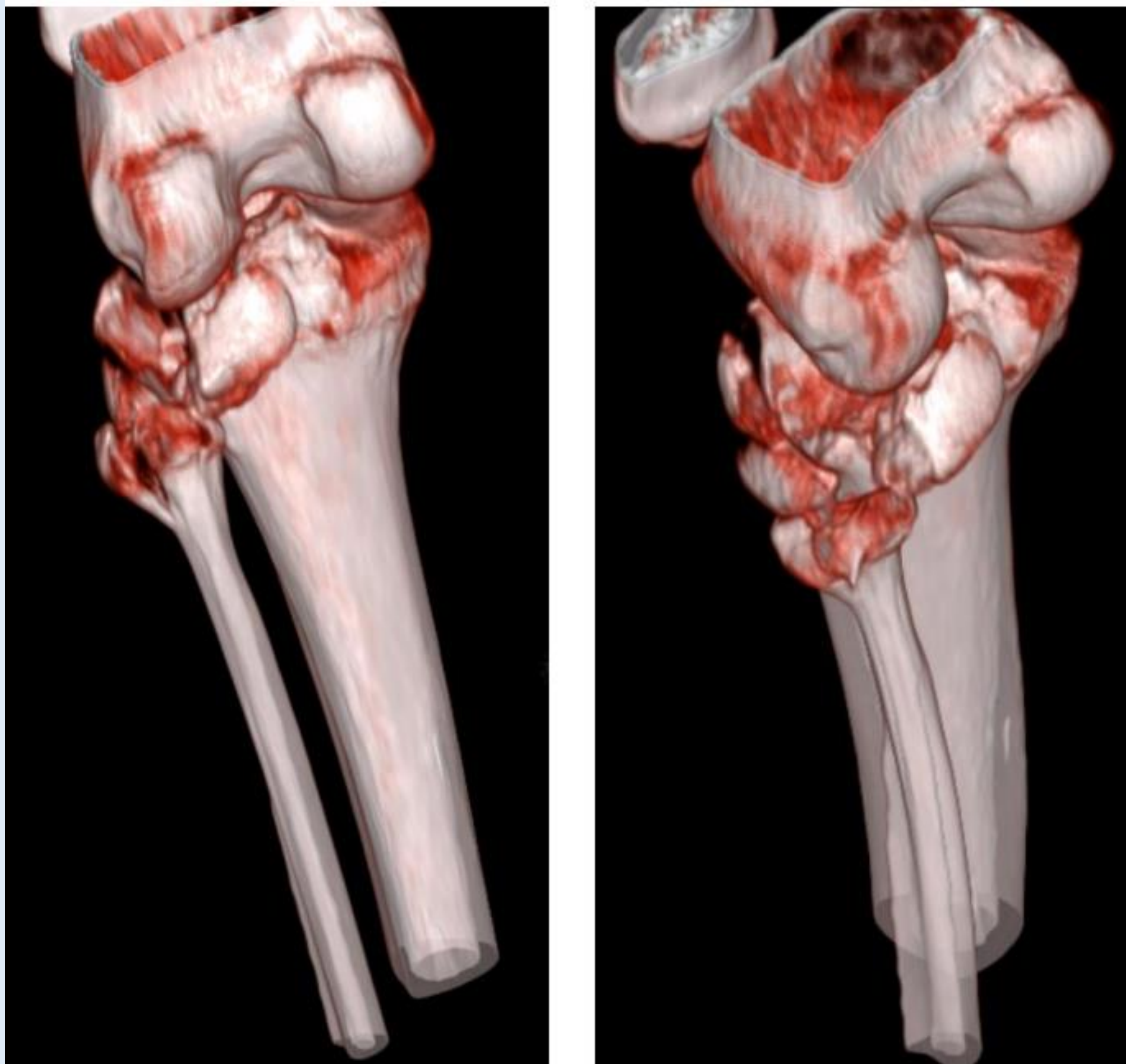


GENU VALGO POSTRAUMATICO DE 22º. TRATAMIENTO CON VAINA METAFISARIA TIBIAL.

Barberena Turrau, Natalia; Rillo Lázaro, Agustín; García Fuentes, Jorge; Planas Gil, Alberto; Ranera García, Miguel.
SERVICIO DE CIRUGÍA ORTOPÉDICA Y TRAUMATOLOGÍA, HOSPITAL OBISPO POLANCO, TERUEL

INTRODUCCIÓN

Las fracturas de la meseta tibial suponen un reto para el cirujano ortopédico. Es imperativo conseguir una reducción lo más anatómica posible para evitar sus complicaciones.



MATERIALES Y MÉTODOS

- Mujer de 59 años.
- Schatzker II + fractura de peroné proximal → RAFI con placa lateral (01/2020).
- Deformidad en valgo de la rodilla (>20º) → Incapacidad para deambular.

Tratamiento en dos tiempos:

1. EMO
2. Prótesis con componente tibial de revisión.



RX AP Y LAT INICIAL

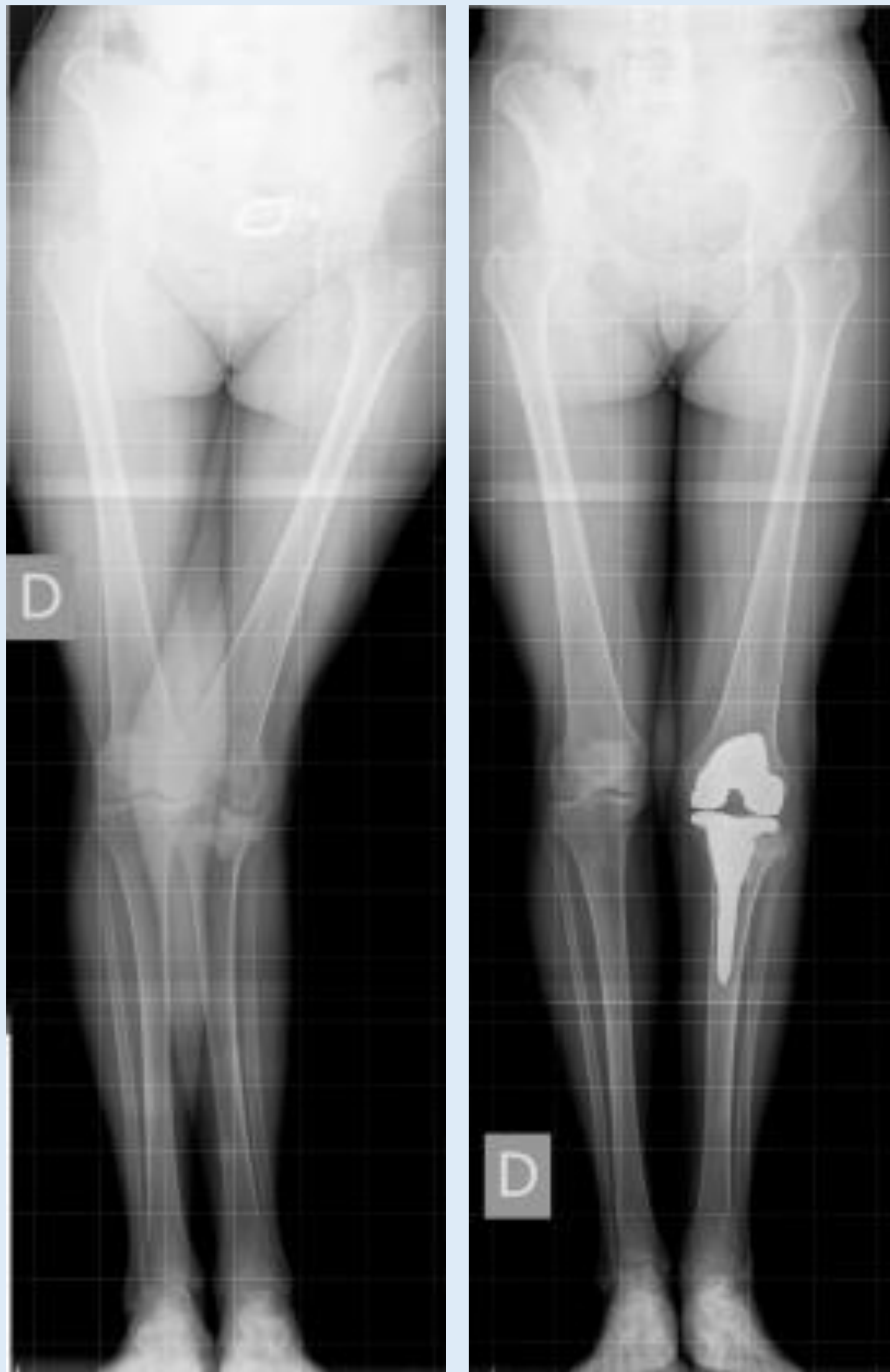
RX OSTEOSÍNTESIS PLACA

RESULTADOS

- Implante de revisión (07/21)
 - Defecto óseo tibial lateral severo → Vainas metafisarias de metal trabecular
No necesario injerto óseo ni suplementos
- ✓ NO ALTERACIONES DE CPE EN POSTOPERATORIO INMEDIATO
✓ RECUPERACIÓN DE VALGO FISIOLÓGICO DE 5º
✓ Rango completo de movilidad
✓ Patrón normal de la marcha.

DISCUSIÓN Y CONCLUSIONES:

Los grandes defectos óseos tanto tibiales como femorales se presentan como la mayor complicación a la hora de implantar una prótesis de rodilla¹. Los sistemas con vainas metafisarias de metal trabecular se presentan como una alternativa sencilla, útil y reproducible para tratar dichos defectos². Al tratarse de un anclaje metafisario, evita la necesidad del uso de suplementos y fijaciones diafisarias de otros sistemas, ofreciendo además una fijación estable a largo plazo³.



1. Martin-Hernandez C, Floria-Arnal LJ, Muniesa-Herrero MP, Espallargas-Doñate T, Blanco-Llorca JA, Guillen-Soriano M, Ranera-Garcia M. Mid-term results for metaphyseal sleeves in revision knee surgery. Knee Surg Sports Traumatol, Arthrosc. 2017;25(12):3779–3785. doi: 10.1007/s00167-016- 4298-4.
2. Klim, S.M., Amerstorfer, F., Bernhardt, G.A. et al. Excellent mid-term osseointegration and implant survival using metaphyseal sleeves in revision total knee arthroplasty. Knee Surg Sports Traumatol Arthrosc 28, 3843–3848 (2020). <https://doi.org/10.1007/s00167-020-05865-1>.
3. Angerame MR, Jennings JM, Holst DC, Dennis DA. Management of bone defects in revision total knee arthroplasty with use of a stepped, porouscoated metaphyseal sleeve. JBJS Essent Surg Tech. 2019;9(2):e14. doi: 10.2106/JBJS.ST.18.00038.