

# Hemangioma epiteliode en primer metatarsiano. Diagnóstico inesperado en el postoperatorio de un Hallux Valgus

Hernández Ruiz, Alba; Arribas Pinillos, Celia; Izquierdo García, Francisco Miguel; Casas Ramos, Paula; Ramos Pascua, Luis Rafael  
Complejo Asistencial Universitario de León

## Introducción

Los hemangiomas epitelioides son tumores infrecuentes, de estirpe vascular, que pueden surgir tras eventos que dañen los vasos, como traumas o cirugías. Son lesiones benignas, pero agresivas localmente, que suelen localizarse en las vértebras y huesos tubulares largos. Su diagnóstico supone un desafío debido a su capacidad para imitar tumores malignos.

## Objetivos

Presentar un caso excepcional de un hemangioma epiteliode en primer metatarsiano durante el postoperatorio de un hallux valgus.

## Material y métodos

Mujer de 51 años, con antecedente de cirugía por Hallux Valgus (Scarf) en pie izquierdo 3 años antes. Es remitida a traumatología por aparición de dolor progresivo en primer metatarsiano a los dos años de la intervención, sin antecedente traumático añadido, ni síntomas generales.

En la radiografía se aprecia lesión lítica difusa en tercio medio de primer metatarsiano y sesamoideos. En la RMN se observa lesión lobulada hipointensa en T1 e hiperintensa en T2. La gammagrafía ósea se objetiva en la lesión una intensa hipercaptación difusa muy irregular. Se realizó biopsia cerrada con aguja gruesa que descartó malignidad.

Bajo anestesia general se realiza intervención quirúrgica llevando a cabo retirada de tornillos de la cirugía previa más curetaje simple, obteniendo fragmentos pardos, algunos de ellos con aspecto hemorrágico. Se rellena el defecto cavitario con autoinjerto impactado esponjoso y cortical de cresta iliaca izquierda. La anatomía patológica confirma el diagnóstico de angioma epiteliode CD34+, factor VIII + en áreas aisladas. El estudio FISH para los genes WWTR1 y TFE3 no observa reordenamiento, lo que apoya el diagnóstico de angioma epiteliode y descarta hemangioendotelioma epiteliode.



Fig. 1: Radiografía inicial post IQ Hallux Valgus



Fig. 2: Radiografía tras 2 años IQ Hallux Valgus



Fig. 3: Gammagrafía ósea

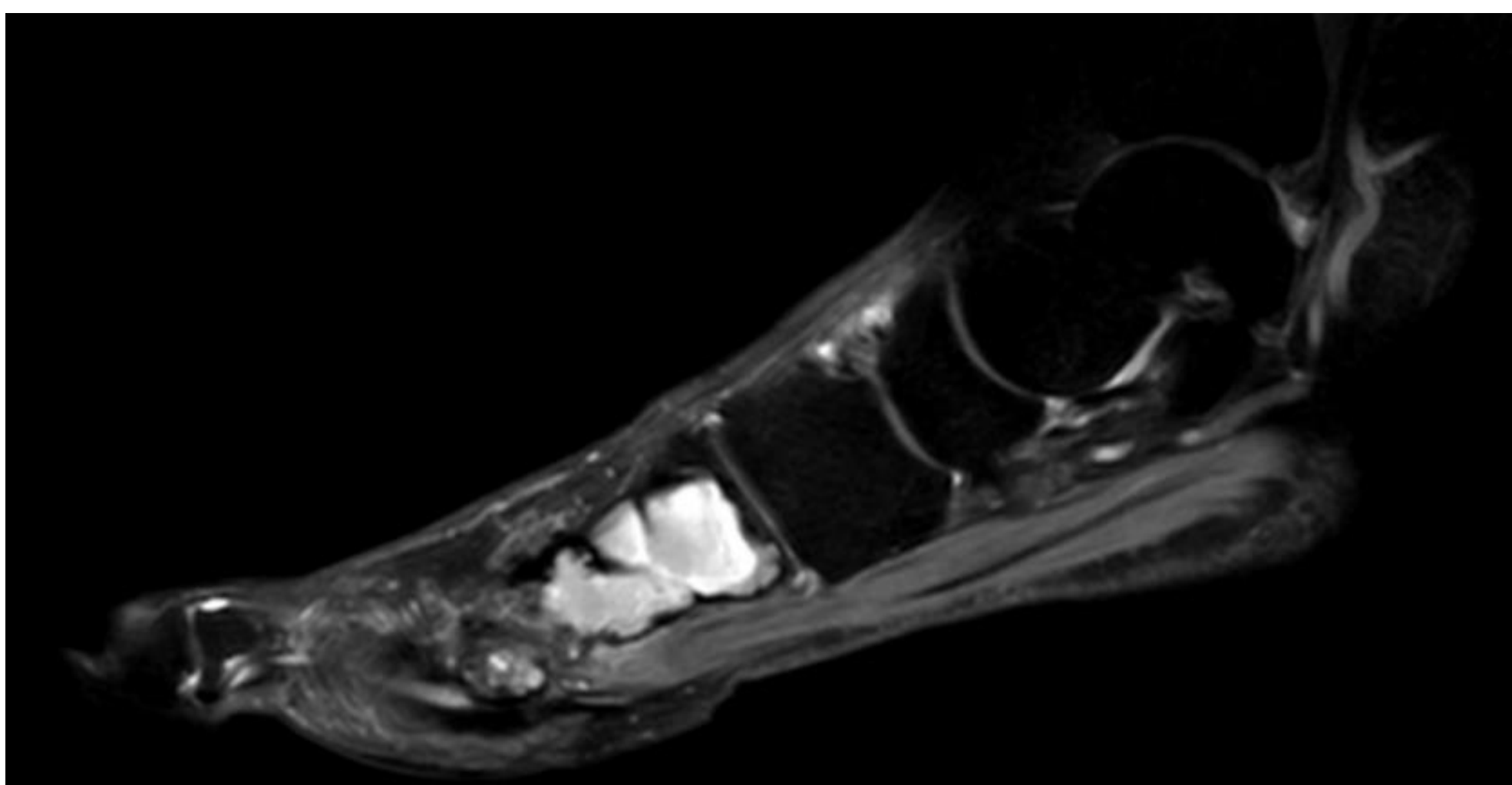


Fig. 4 y 5: Imágenes de RMN inicial. T2 arriba y T1 abajo



Fig. 6: Control radiográfico Post-IQ



Fig. 7: Radiografía al año IQ



Fig. 8: Imagen RMN al año IQ

## Resultados

Tras la cirugía la paciente evoluciona favorablemente clínica y radiológicamente, pero al año comienza con molestias locales. Se realizan nuevas radiografías y RMN donde se objetivan signos de recidiva. Ante la estabilidad clínico-radiológica se decide actitud conservadora expectante. En la actualidad, 6 años después del tratamiento, la lesión permanece estable y la paciente asintomática realizando una vida rigurosamente normal.

## Conclusiones

El hemangioma epiteliode ocurre frecuentemente como tumoración reactiva a un daño vascular tras una lesión previa o intervención quirúrgica. En nuestro caso, después de la corrección quirúrgica de un hallux valgus.