

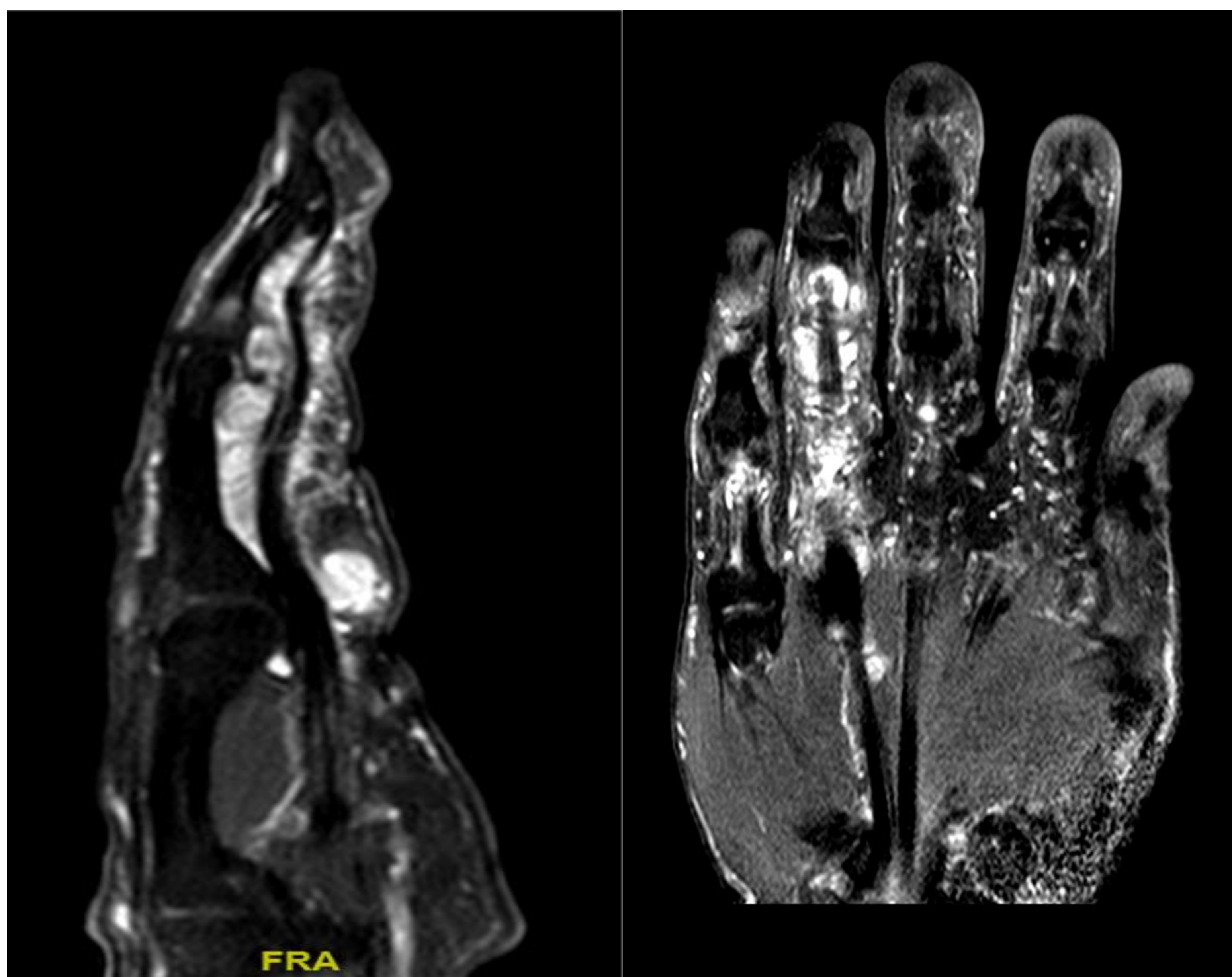
Condromatosis sinovial. Una entidad rara.

Introducción: La condromatosis sinovial es una entidad rara que consiste en un **proceso metaplásico cartilaginoso de la sinovial**. Esta metaplasia ocasiona la formación de **nódulos cartilaginosos**. La condromatosis tenosinovial es la versión **extraarticular** que afecta a la vaina tendinosa. Se da principalmente en **manos y pies**. Pudiendo llevar a dolor y limitación de la funcionalidad de la zona afectada.



Material y métodos: Presentamos el caso de un **varón de 61 años** que acude a la consulta por **dolor, tumoración en la cara palmar y limitación de la extensión del 4º dedo** de la mano izquierda. Tras la valoración en consultas externas se decide solicitar una RNM. Ésta informa de **tumoración polilobulada bien definida que sigue el trayecto de los tendones flexores** compatible con un tumor de células gigantes. Por lo que se decide la exéresis quirúrgica.

Resultado: El paciente se interviene mediante una **incisión de Bunnell** disecando el tumor, observándose lobulado, de **aspecto perlado y con calcificaciones**. La pieza extirpada se envía a anatomía patológica informando de fragmentos irregulares constituidos por una **proliferación leve-moderada de condrocitos con patrón de crecimiento predominantemente nodular** y en menor medida difuso, embebido en lagunas de matriz cartilaginosa, presenta **áreas de calcificación y cristales que imitan tofos**. Localizándose esta proliferación cartilaginosa en el interior del tejido sinovial. El estudio histológico por lo tanto **descarta tumor de células gigantes siendo compatible con diagnóstico de condromatosis sinovial**.



Discusión: La forma extraarticular de la condromatosis sinovial es una entidad rara. Siempre tenemos que realizar un **correcto diagnóstico diferencial**, sobre todo con patología maligna. Se caracteriza por una **progresión lenta** y se han reportado casos con reabsorción espontánea. Para el diagnóstico **nos podemos apoyar en pruebas como la rmn**. El tratamiento de la condromatosis tenosinovial **es principalmente quirúrgico**, mediante la **extirpación de nódulos asociando la sinovectomía**. Se han reportado recurrencias de hasta un 88%.