

QUISTE ÓSEO ANEURISMÁTICO DE CLAVÍCULA DISTAL: UNA LOCALIZACIÓN MUY POCO FRECUENTE

García Jarabo E, Gómez Alcaraz J, Ramos Ramos LM, Marco Poza V, Ramos Pascua LR

INTRODUCCIÓN

El **quiste óseo aneurismático** es un tumor óseo **benigno agresivo** que suele aparecer en menores de 20 años, generalmente en huesos largos tubulares, vértebras, pelvis y escápula.

MATERIAL Y METODOLOGÍA

Varón de 15 años que presenta tumoración y dolor a nivel de hombro izquierdo de meses de evolución.

En radiografía se observa una lesión osteolítica expansiva en el extremo lateral de la clavícula, con adelgazamiento de la cortical. Se realiza TC y RM, objetivándose **niveles líquidos**.

Con la sospecha de un QOAn se realiza biopsia guiada con ecografía con aguja gruesa que confirma el diagnóstico.

Se realiza **resección en bloque** con márgenes amplios del extremo lateral de la clavícula y reconstrucción, estabilizando el segmento clavicular remanente con una **plastia** fijada con dispositivo **Dog Bone Button** (Arthrex).

RESULTADOS

No hubo complicaciones intra ni postoperatorias y el paciente fue dado de alta hospitalaria al día siguiente de la intervención con el miembro en un cabestrillo, instruyéndole en ejercicios pendulares del hombro.

Durante 1 mes mantuvo la inmovilización, iniciando al cabo de este tiempo la abducción y rehabilitación específica del hombro. A los tres meses había recuperado toda la movilidad y realizaba vida prácticamente normal.

Tras tres años de seguimiento, con controles clínicos y radiográficos periódicos, el paciente continúa **asintomático** haciendo vida rigurosamente normal. Mantiene la estabilidad radiográfica del segmento clavicular y no hay signos de recidiva de la tumoración.

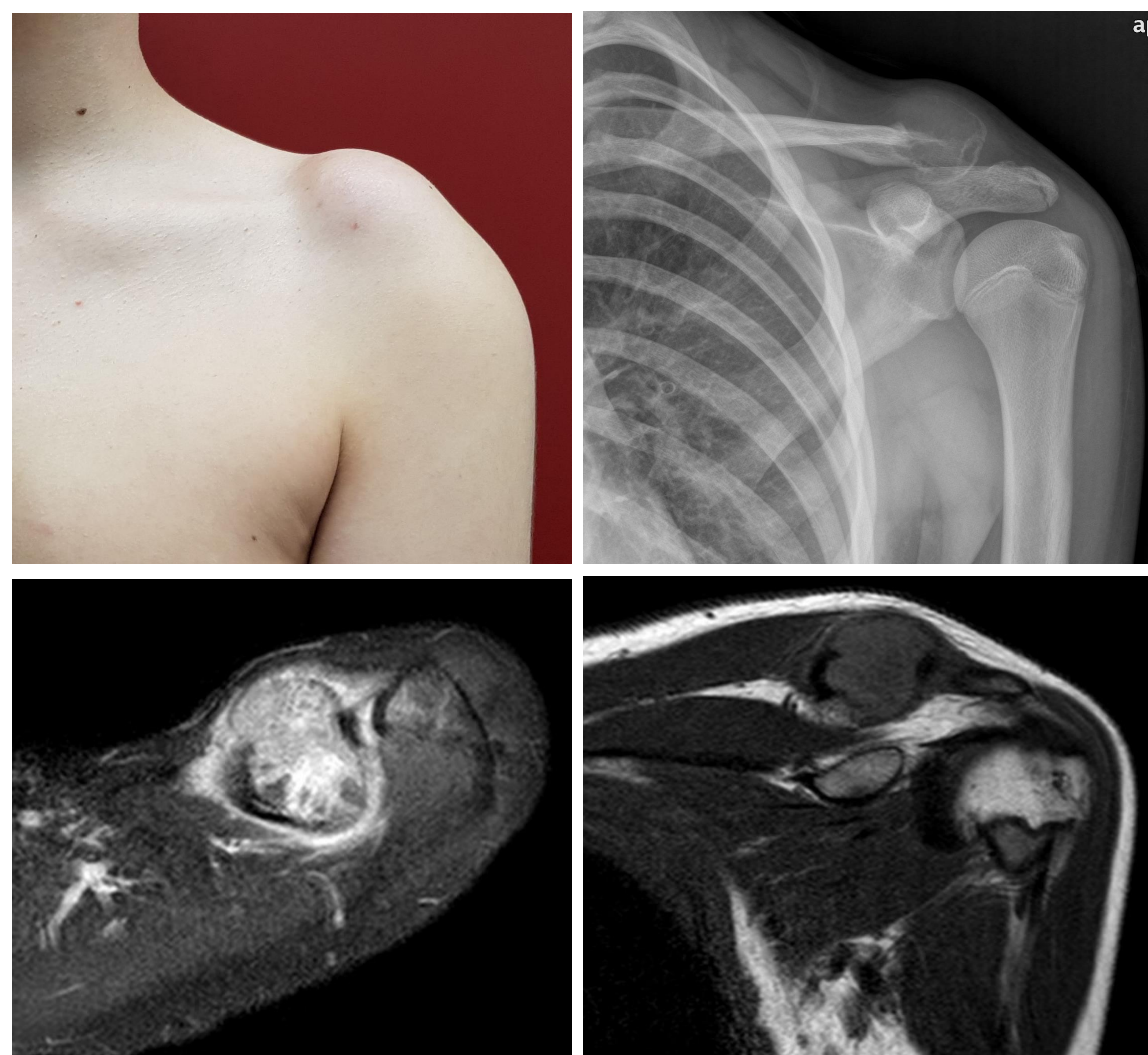
CONCLUSIONES

El quiste óseo aneurismático de clavícula es una entidad muy poco frecuente. Por las características del tumor y de este particular asiento, sobre todo en el extremo distal clavicular, la resección en bloque de la tumoración y la estabilidad del segmento residual remanente con un dispositivo córacoclavicular parece ser el tratamiento de elección.

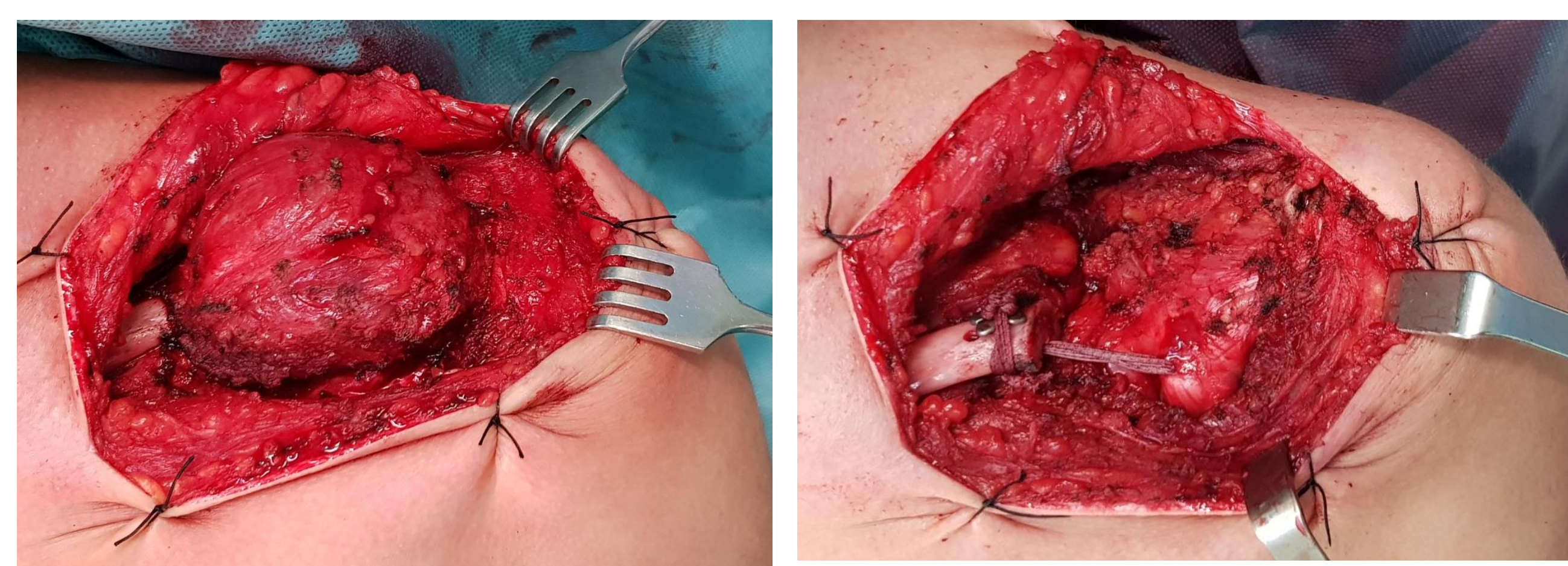
OBJETIVO

Nuestro objetivo es presentar el caso y los resultados funcionales de un paciente con un quiste óseo aneurismático (QOAn) en clavícula distal, localización extremadamente rara y poco descrita en la literatura.

1. PREOPERATORIO



2. INTRAOPERATORIO



3. 1 MES POSTOPERATORIO

