

# TRATAMIENTO DE FRACTURA DE MESETA TIBIAL SUBAGUDA MEDIANTE IMPLANTACIÓN ARTROPLASTIA TOTAL DE RODILLA

Miguel Adeba García<sup>1</sup>, Juan Rodriguez Fernández <sup>1</sup>, Pedro Muñiz Zatón <sup>1</sup>, , Mario Holgado Fernández <sup>1</sup>, Pablo Galindo Rubín<sup>1</sup>

1.Hospital Universitario Marqués de Valdecilla, Santander,

## OBJETIVO

La incidencia de fracturas complejas de rodilla en población de edad avanzada es poco frecuente(1%), la mayoría son tratadas **mediante fijación interna** o de manera conservadora, con altas tasas de complicaciones con **pérdidas de reducción de hasta el 79%**.

Describir el tratamiento de fractura subaguda de **meseta tibial Schatzker tipo VI, AO 41.C3.3** mediante artroplastia total de rodilla primaria

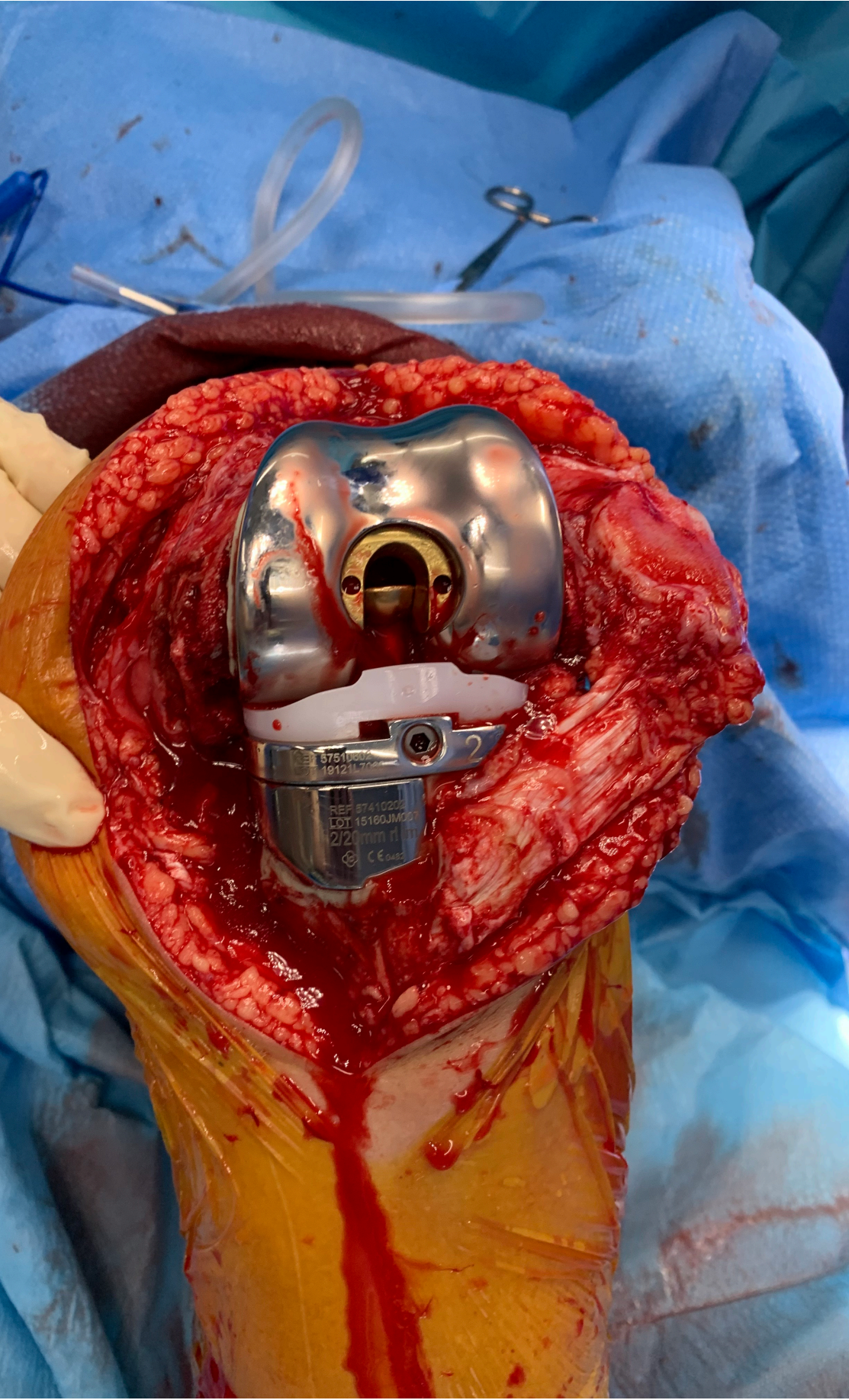
## MATERIAL Y METODOLOGÍA

77 años torsión rodilla izquierda diagnosticada gonalgia postraumática



Fractura multifragmentaria de la epífisis proximal con extensión diafisaria proximal de la tibia que afecta a ambos platillos tibiales, Fragmentos de columna central a nivel de inserciones tibiales de LCA y LCP

## CIRUGÍA 3 MESES TRAS TRAUMATISMO



**Implantación prótesis total de rodilla de revisión tipo bisagra**  
Componente tibial: Defecto medial: **suplemento interno**, vástago no cementado  
Componente **femoral con vástago cementado**,

**Buena evolución clínico-radiológica**  
**Paciente sin dolor**  
**Deambulación sin ayudas**  
**Balance articular 0-100°**

## CONCLUSIÓN

La **utilización de artroplastia total en el tratamiento inicial de fracturas articulares complejas** de la rodilla puede ser una opción de tratamiento para pacientes de edad avanzada. En pacientes con **osteoporosis la osteosíntesis** de estas fracturas tienen tasas de pérdidas de reducción en hasta el 70% de los casos con los efectos que ello conlleva. La artroplastia permite una **carga inmediata**, evitando encamamiento prolongado y una **movilización precoz de la extremidad**, mejorando la autonomía de estos pacientes y evitando varios procedimientos quirúrgicos y sus complicaciones.