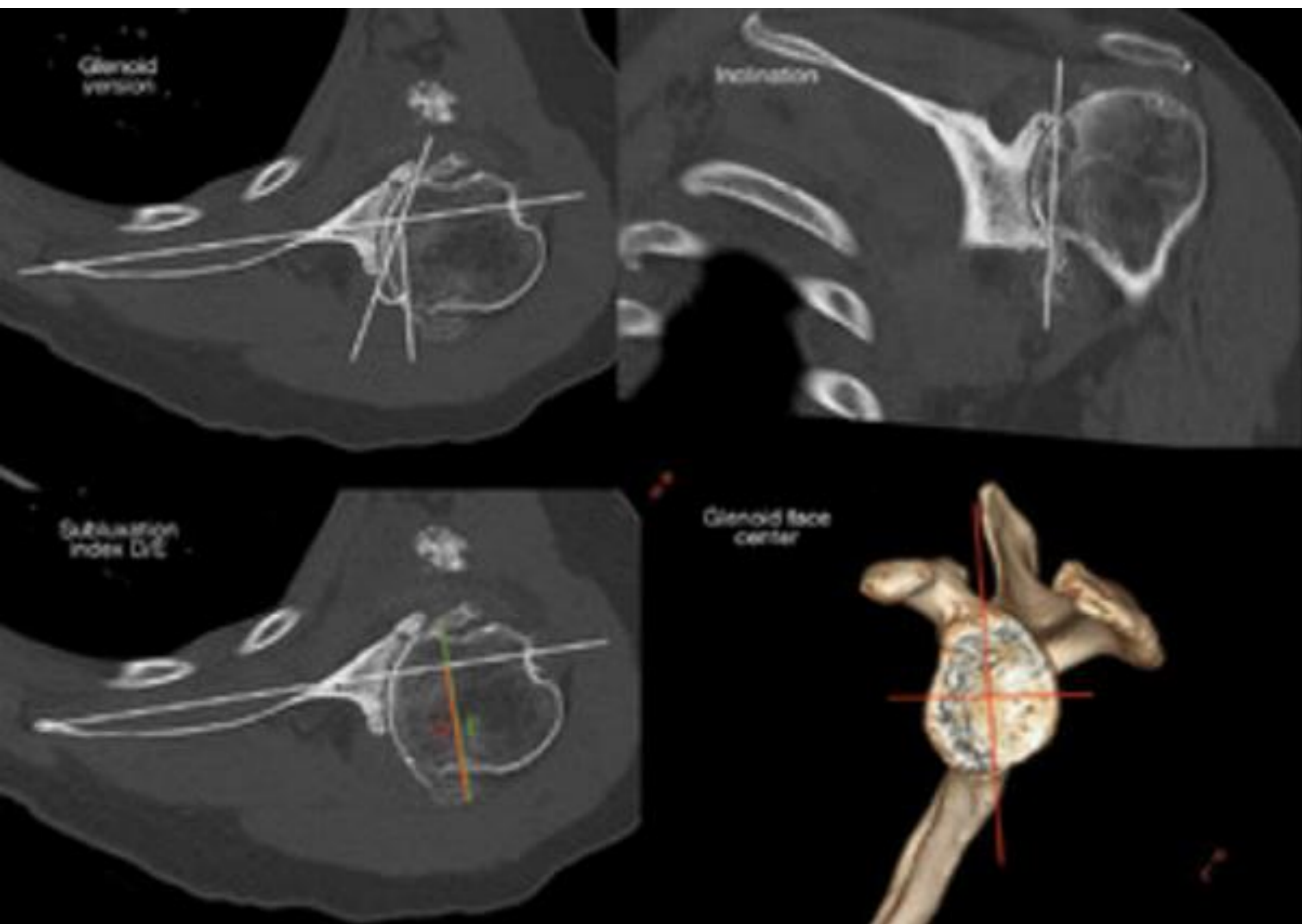


DEFECTOS ÓSEOS GLENOIDEOS EN LA ARTROPLASTIA INVERTIDA DE HOMBRO ASISTIDA POR ORDENADOR.

*Muniesa Herrero, MP; García Fuentes, J; Planas Gil, A; Barberena Turrau, N; Castro Sauras, A.
Hospital Obispo Polanco, Teruel*

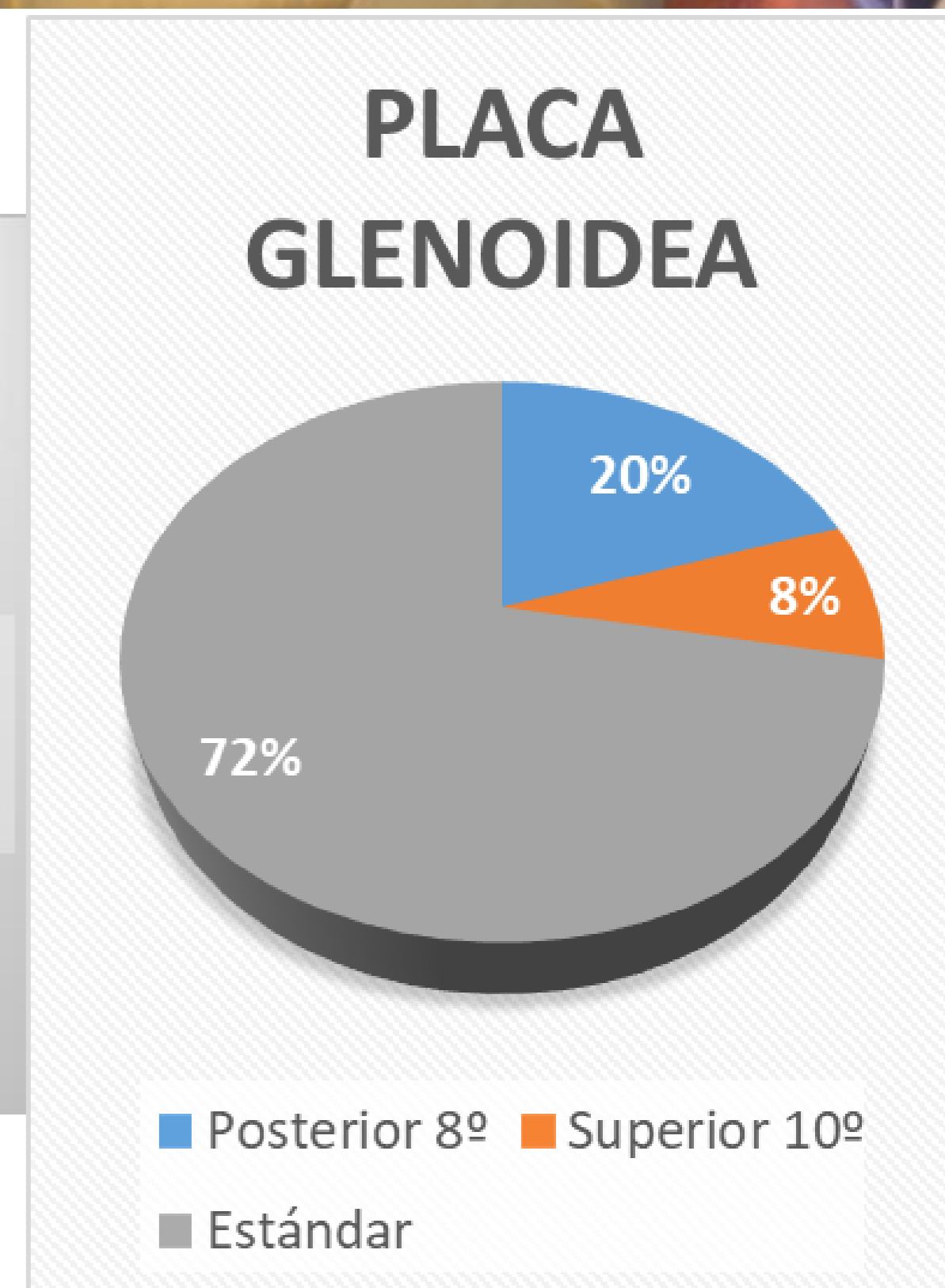
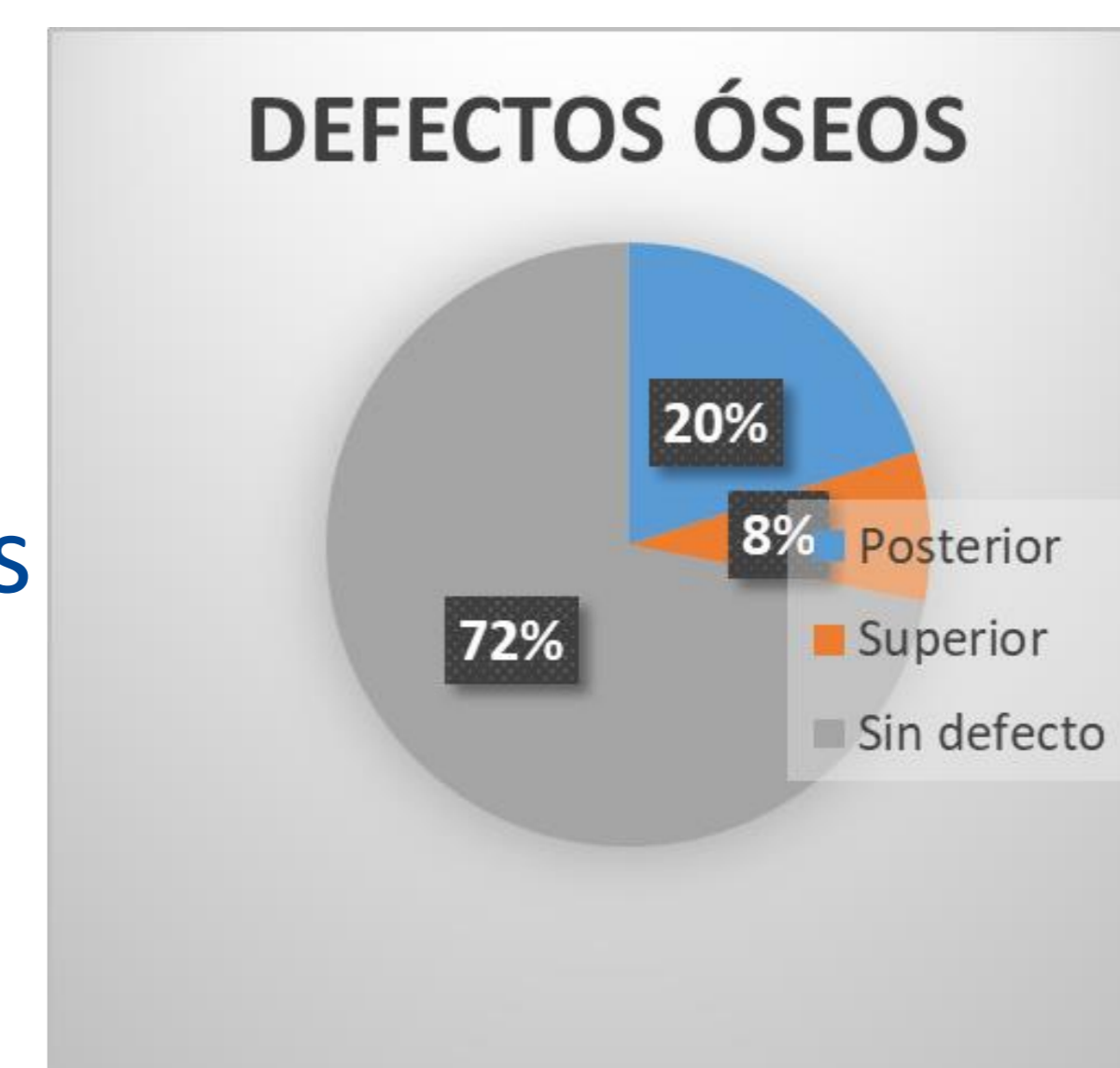
INTRODUCCIÓN:

- La artroplastia invertida de hombro asistida por ordenador, permite:
 - Planificación prequirúrgica de defectos glenoideos
 - Realización de diferentes actos quirúrgicos para restaurar el remanente óseo:
 - Fresado excéntrico guiado por ordenador
 - Colocación de placa glenoidea con suplementos aumentados



MATERIAL Y MÉTODOS:

- Estudio retrospectivo de 25 pacientes, de los cuales: 7 precisaron glenoides con suplemento.
- Defectos óseos glenoideos (20% posterior-8% superior)
- Planificación previa sobre TC hombro
- Reconstrucción informática de la articulación tras mapeado de las superficies articulares
- Colocación de 5 placas glenoideas con aumento posterior de 8° y 2 con aumento superior de 10°, resto placa glenoidea estándar.



RESULTADOS:

- Seguimiento medio de 36,5 meses
- Radiológicamente integrados
- Test Constant 69,75
- EVA 2



CONCLUSIONES:

La artroplastia invertida de hombro asistida por ordenador es una herramienta de ayuda para planificar pre e intraoperatoriamente la existencia y/o dimensión del defecto glenoideo con el fin de restaurar el remanente óseo con el fresado excéntrico y suplementos glenoideos.