

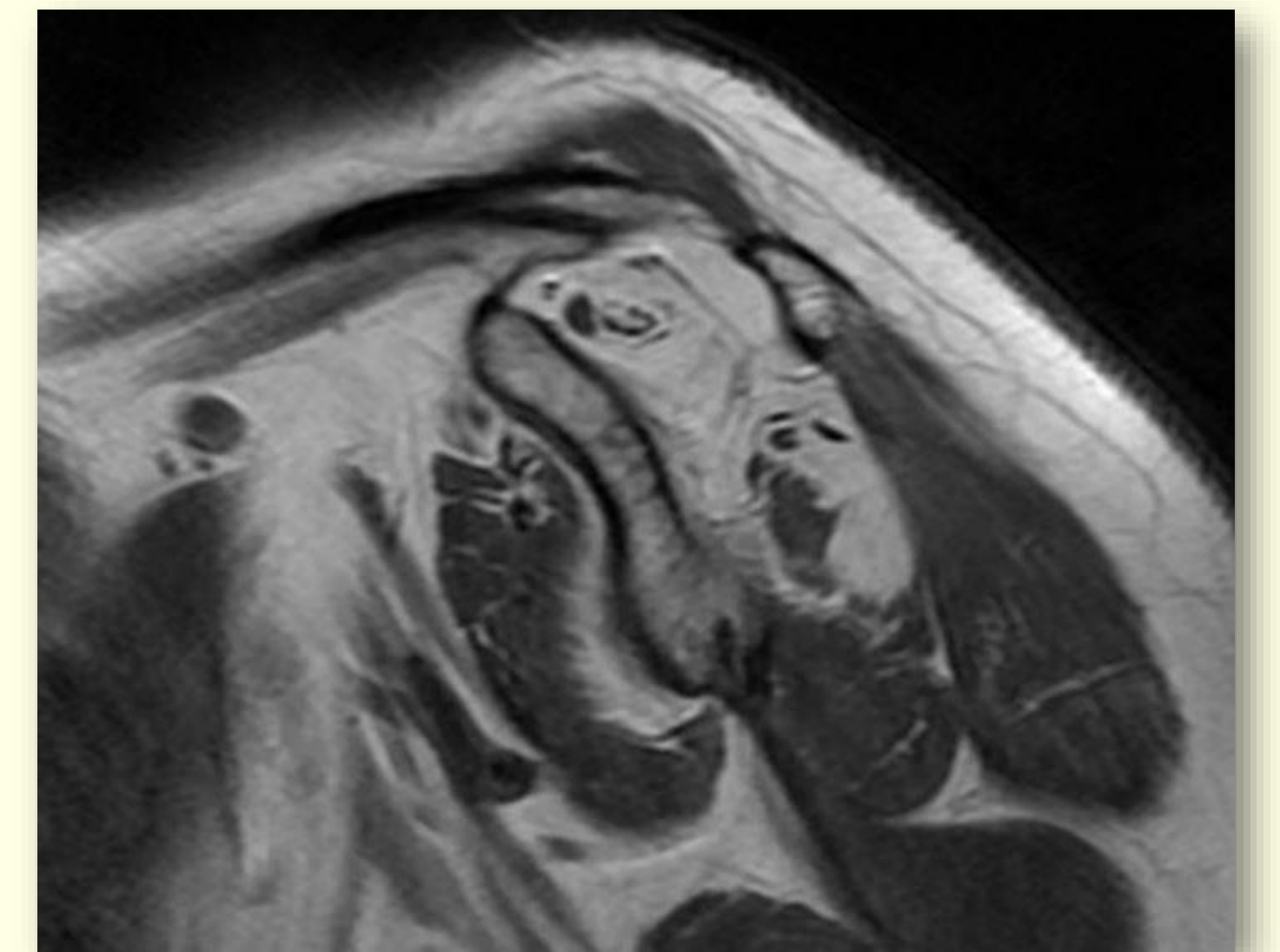
ATRAPAMIENTO DEL NERVIO SUPRAESCAPULAR COMO CAUSA DE HOMBRO DOLOROSO

Aguado López M., Gallardo Merino B., Borges Guerra J., Comesaña Bastero D.

La omalgia crónica o síndrome de hombro doloroso es una patología frecuente que puede deberse a múltiples causas. Exponemos el caso de una paciente con dolor de meses de evolución que presenta atrofia de los músculos supra e infraespinoso debido a un atrapamiento del nervio supraescapular en la escotadura supraescapular.

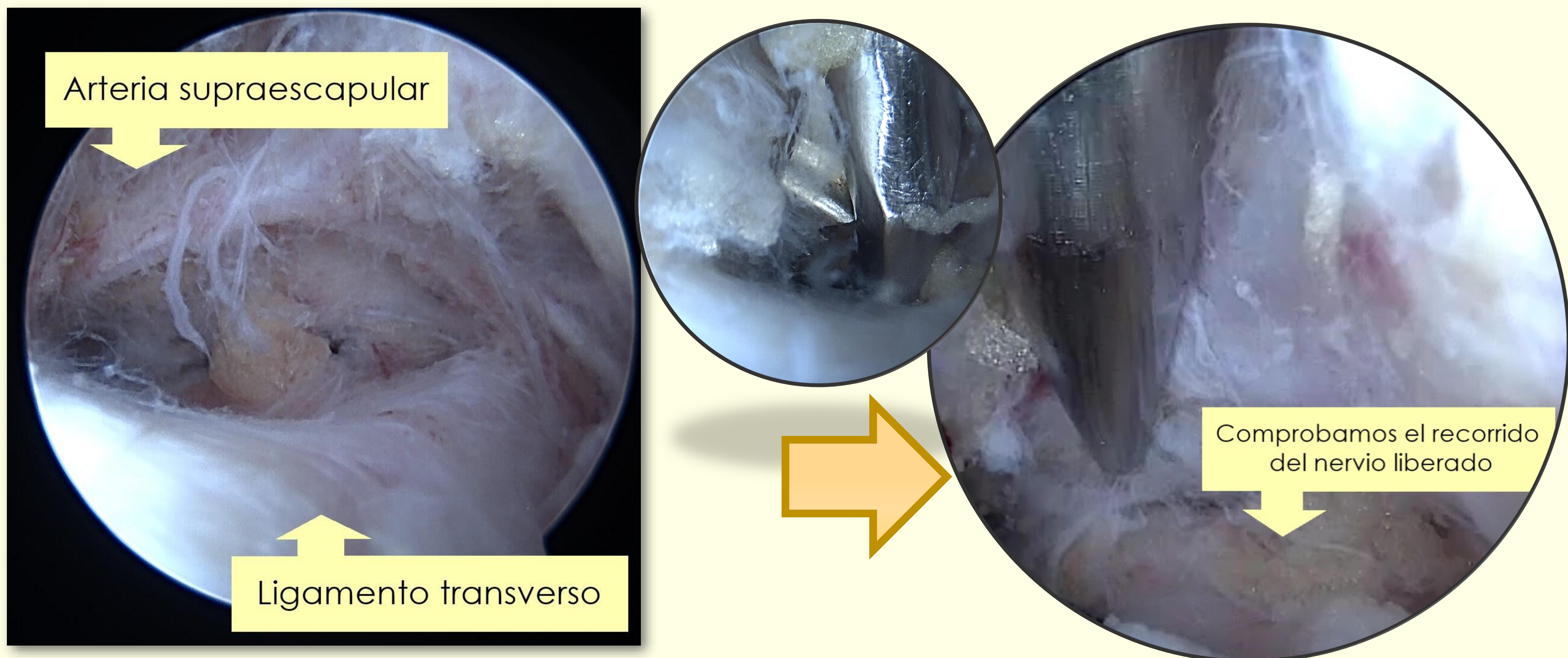
MATERIAL Y MÉTODO

Mujer de 51 años con omalgia de dos meses de evolución con características mecánicas que no mejora con tratamiento analgésico y miorrelajante. Presenta limitación funcional (flexión 90° y abducción 90°) y déficit en la rotación externa.



Tras descartar luxación con radiografía, se solicita RMN que informa de atrofia grasa de los músculos supra e infraespinoso sin evidencia de desgarro, así como la imagen que sugiere secuelas de **atrapamiento del nervio supraescapular**. El EMG confirma una axonotmesis parcial moderada-severa del nervio supraescapular izquierdo con signos de denervación crónica.

Por vía artroscópica realizamos la liberación del supraescapular con sección del ligamento transverso que confirmamos con una movilización adecuada del nervio fuera de la escotadura.



RESULTADO

Al mes de la intervención la paciente presenta una movilidad prácticamente completa sin dolor.

CONCLUSIÓN

Debemos valorar las diferentes causas de hombro doloroso y no olvidar aquellas menos frecuentes como los síndromes de atrapamiento nervioso. La sección del ligamento transverso por vía artroscópica permite la liberación del nervio supraescapular y supone un tratamiento definitivo para el hombro doloroso causado por atrapamiento de este en la escotadura de la escápula.