

Cuando las fracturas de rodilla pediátrica llevan "sorpresa" asociada. A propósito de un caso.

ÁLVARO CAMBLOR VALLADARES, ANTONIO MENESES GUTIÉRREZ,
ANTONIO GARCÍA ARIAS, JULIÁN CABRIA FERNÁNDEZ, MARTA
RODRÍGUEZ DOPAZO.

Hospital Universitario de Cabueñes

OBJETIVO

Las fracturas fisarias de tibia proximal son excepcionales. Pueden asociarse a lesiones meniscales y ligamentosas hasta en un 36% y 50% de los casos, respectivamente. El objetivo es describir el manejo diagnóstico y terapéutico de un caso de fractura de meseta tibial externa asociada a lesión meniscal compleja.

MATERIAL Y MÉTODOS

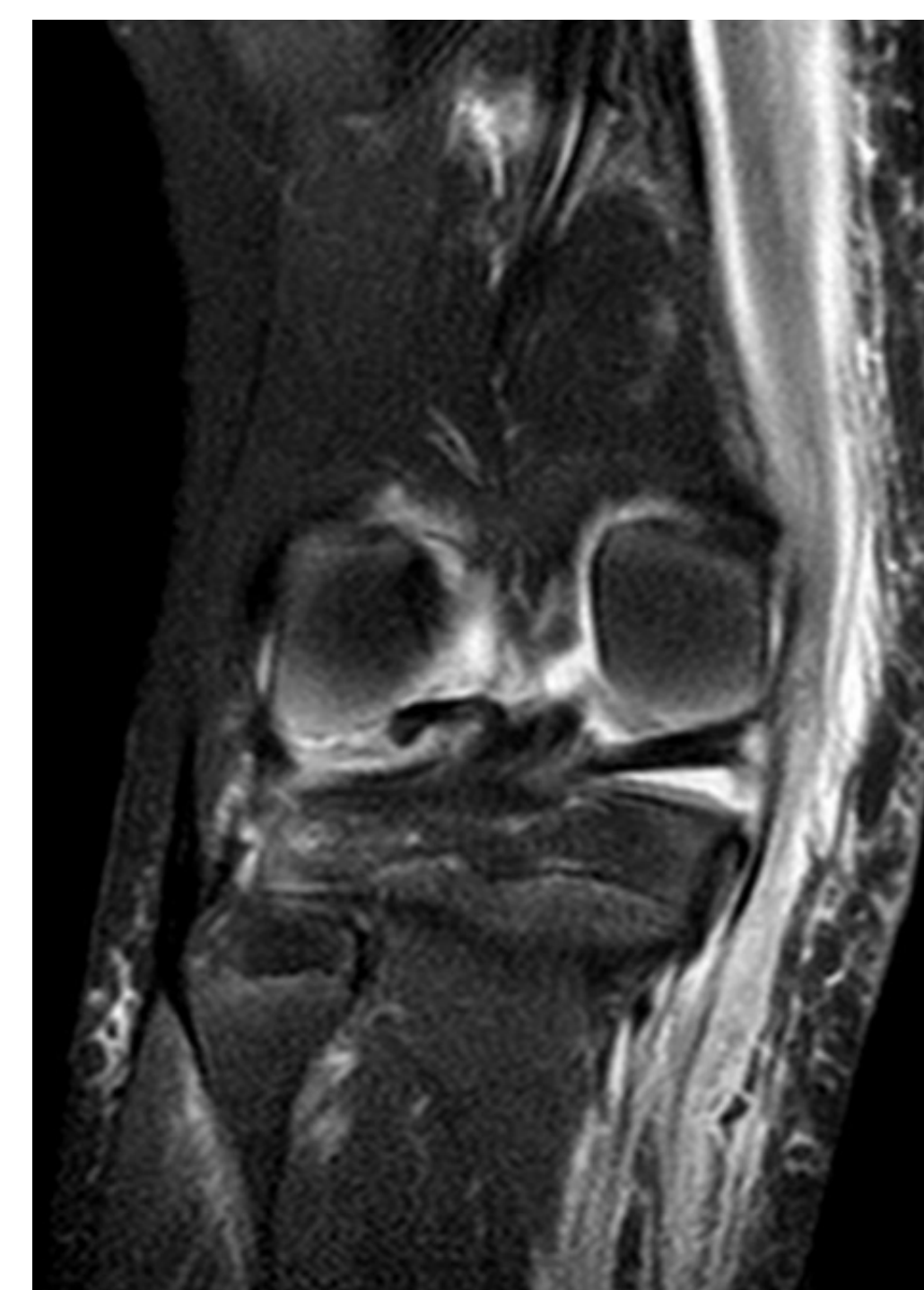
Varón de 12 años con dolor severo post-traumático de rodilla derecha tras accidente en un patinete.

Se realizan radiografías donde se objetiva una epifisiolisis de tibia proximal derecha tipo III de Salter Harris.

En TAC se objetivan imágenes sugerentes de arrancamiento del ligamento cruzado anterior (LCA) y posible avulsión de tuberosidad tibial anterior.

En RM complementaria se observa rotura del ligamento colateral medial y del ligamento capsular lateral, rotura compleja del menisco externo desplazado a línea intercondílea con LCA íntegro.

La artroscopia muestra abundante hemartros, fractura epifisaria de meseta tibial externa y una lesión meniscal compleja a nivel de la unión meniscocapsular tipo asa de cubo, con raíces meniscales íntegras, desflecamiento del ligamento cruzado anterior e integridad del posterior.



RESULTADOS

Se realiza reducción y osteosíntesis con tornillos canulados de la fractura a nivel epifisario y reparación menisco-capsular con 3 suturas, "todo dentro", en un solo tiempo.



CONCLUSIONES

La lesión ligamentosa y meniscal compleja asociada a fractura fisaria en torno a la rodilla es poco frecuente y variable en población pediátrica. El estudio inicial se debe realizar mediante radiografías simples, completándose con TC y RMN para valorar lesiones que puedan condicionar el pronóstico.

El tratamiento inicial incluye inmovilización y control del estado neuro-vascular del miembro. El manejo quirúrgico consiste en la síntesis de la fractura y reparación meniscal asistida por escopia y artroscopia.