

EXOSTOSIS ANTERIOR DE HÚMERO COMO SECUELA DE FRACTURA SUPRAINTERCONDÍLEA

Lizana García JM, Moril Peñalver L, Fornés Gallego E, Díez Albero L, Castroverde Martínez N.



OBJETIVOS:

La fractura supracondílea es una fractura frecuente en niños menores de 10 años. Se produce cuando el niño cae con extensión de codo y flexiona o abduce el hombro. La fractura ocurre en su punto más débil, que es la paleta humeral. Las complicaciones de este tipo de fracturas pueden variar desde alteraciones rotacionales, neurovasculares o consolidación viciosa.

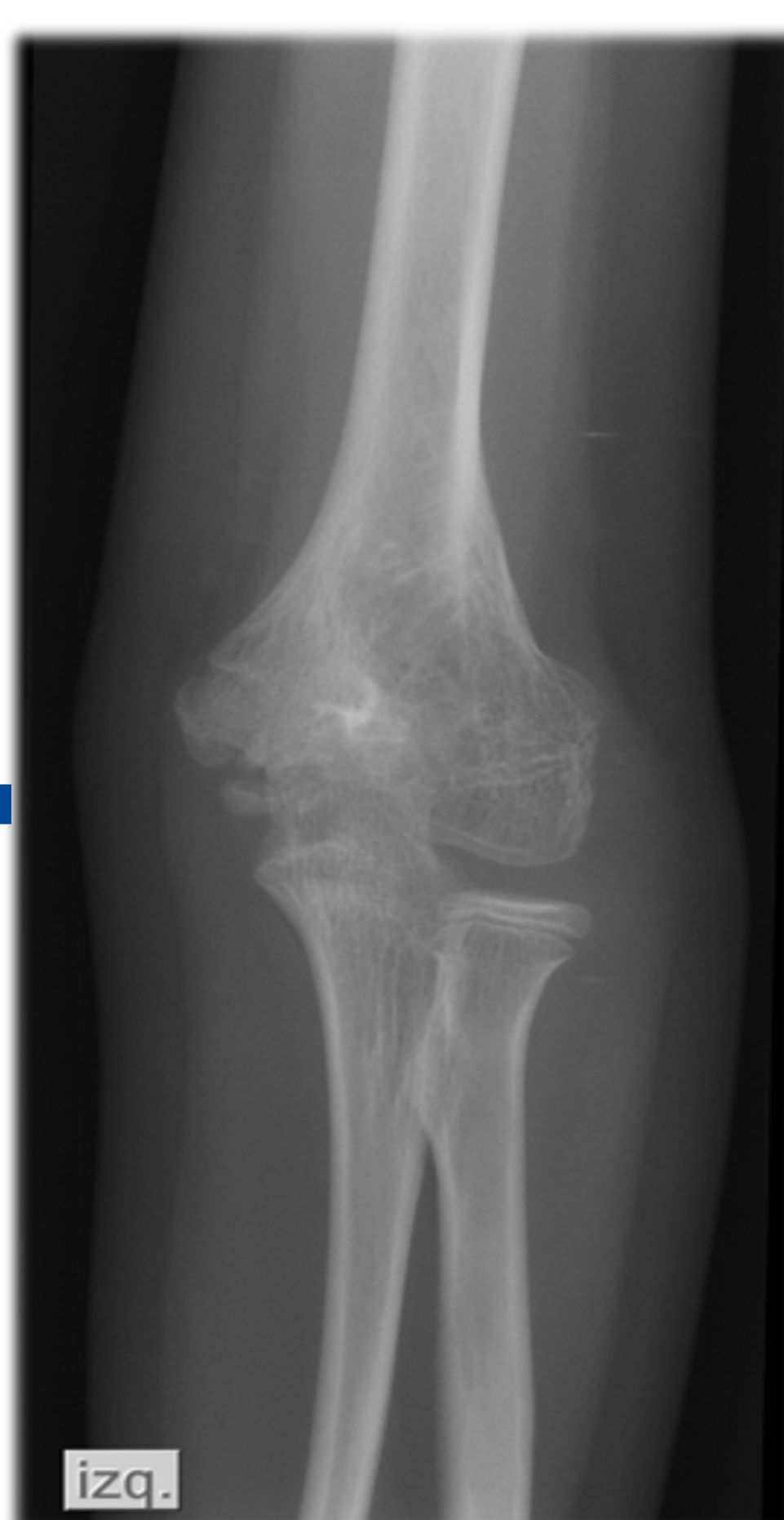
MATERIAL Y MÉTODOS

Se presenta el caso de una niña de 9 años que, tras ser intervenida de una fractura supracondílea Gardland tipo III, intervenida en otro Hospital en 2019 con reducción abierta y osteosíntesis con agujas Kirschner, presenta a los dos años, limitación a la flexión de codo hasta 90°, con exostosis en cara anterior de paleta humeral.



RESULTADOS

Se realizó abordaje antero lateral sobre codo izdo. Se identifica nervio cutáneo braquial externo que se desplaza. Se aprecia la tumoración en zona central de paleta humeral, protruyendo sobre el músculo braquial anterior, por lo que se accede a través de disección longitudinal del mismo. Se accede a tumoración y se reseca mediante exéresis con gubia. Se comprueba bajo escopia su exéresis y se comprueba así mismo la movilidad del codo bajo sedación, que en este caso se encuentra entre los 0-140°. Cierre de piel con Vycril rapid.



CONCLUSIONES

Las fracturas supracondíleas de codo son lesiones frecuentes en niños hasta los 10 años, cuyas complicaciones mas frecuentes son neurovasculares y deformidades angulares. No obstante, otras mas raras pueden ser las consolidaciones viciosas, cuyo tratamiento sintomático para mejorar la movilidad del codo es bastante satisfactorio, mediante una intervención sencilla, pero con cautela para evitar el daño de estructura neurovasculares de la zona afectada.