

RAREFACCIÓN METAFISARIA: LESIÓN FISARIA POR SOBRECARGA EN RODILLA VS OSTEOMIELITIS: A PROPÓSITO DE UN CASO



Adeba García, Miguel¹.; Rubio Lorenzo Mónica ¹; Arbona Jimenez, Carmelo ¹; García Alfaro. Dolores¹ Pernía Gómez.Pablo¹.

1.Hospital Univeristario Marqués de Valdecilla (HUMV), Santander

INTRODUCCIÓN

Las actividades deportivas realizadas con la suficiente duración o intensidad pueden provocar cambios patológicos en la placa de crecimiento, conllevando como posibles secuelas dismetría o alteraciones angulares. Está descrito lesiones a diferentes niveles como a nivel de húmero proximal en lanzadores de beisbol sin una clara pauta de tratamiento debido a la baja frecuencia de esta patología.

OBJETIVO Presentar caso de paciente con lesión fisaria por sobrecarga a nivel de rodilla como diagnostico diferencia osteomielitis tibia proximal.

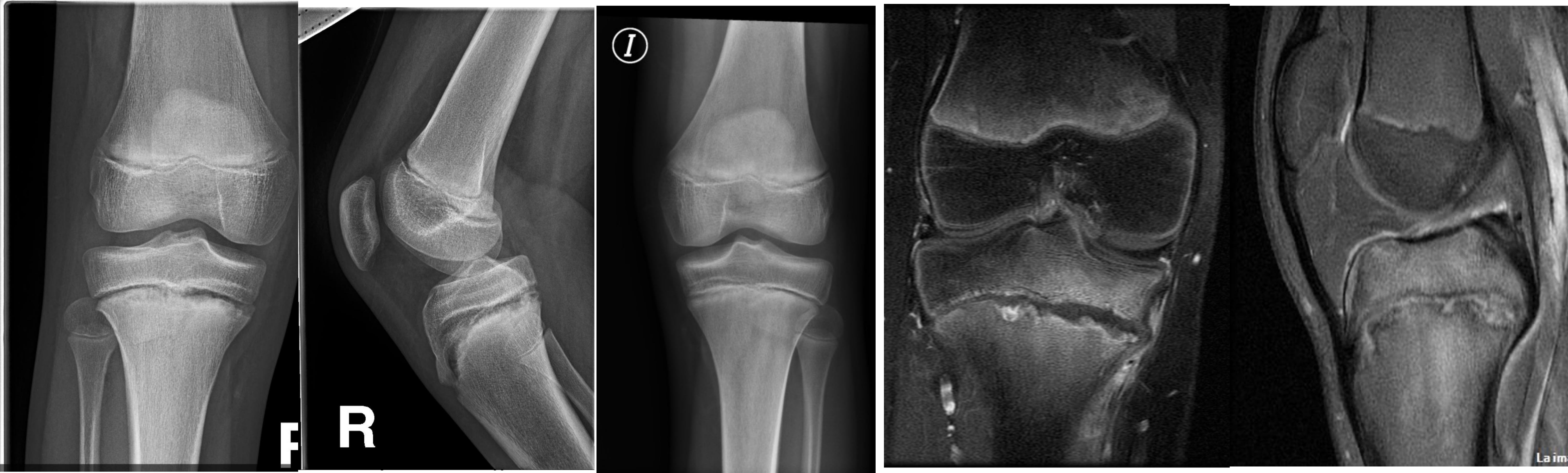
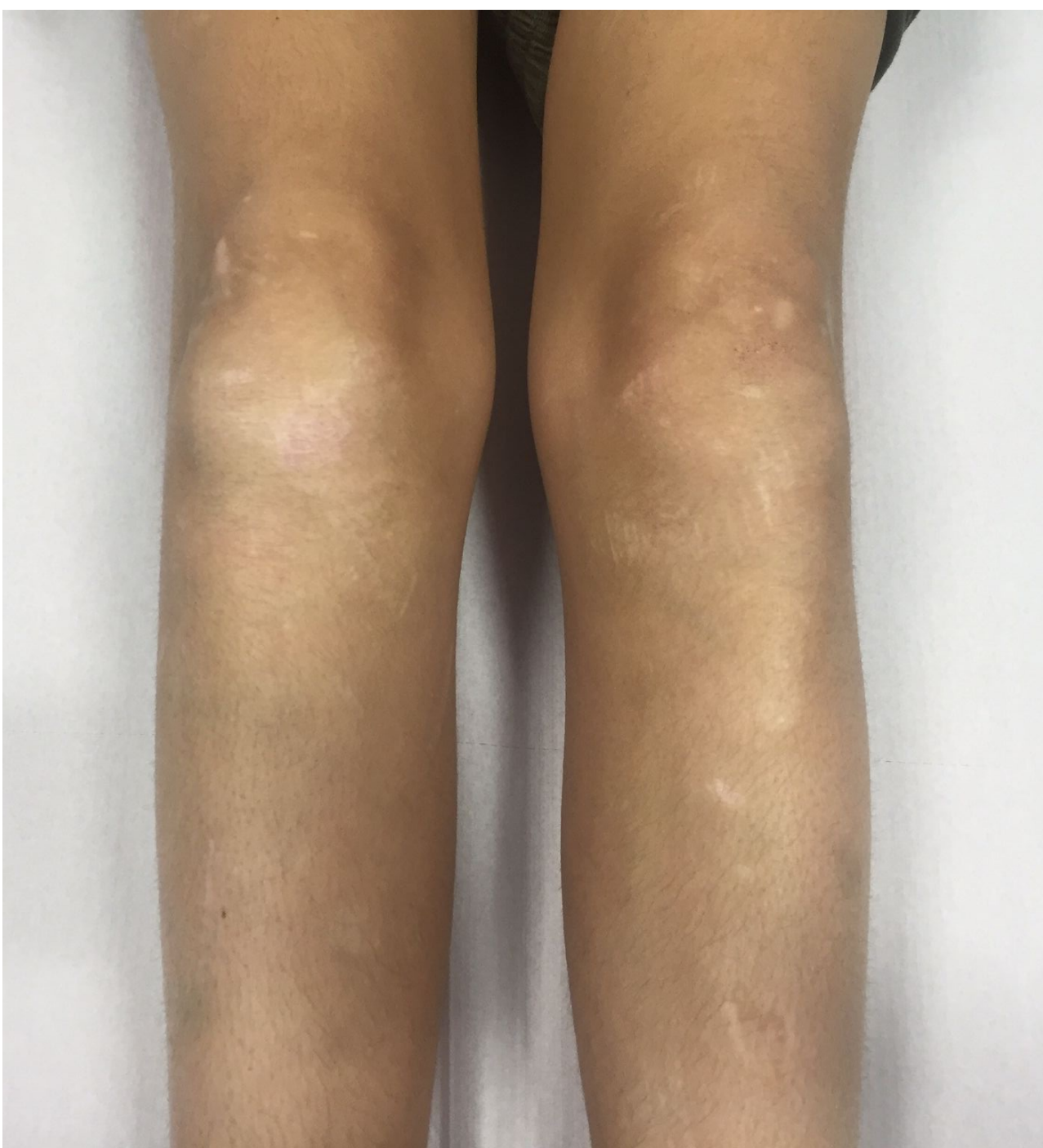
MATERIAL Y MÉTODOS

Paciente 13 años gonalgia 4 meses evolución
Dolor mecánico empeora actividad con cojera final del día
No fiebre, no síndrome general.
Inicio practica Parkour meses previos

DERIVACIÓN POR SOSPECHA OSTEOMIELITIS

EXPLORACIÓN FÍSICA

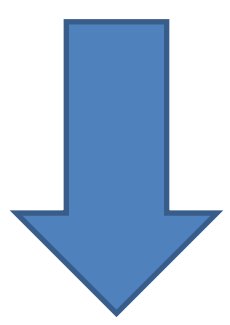
No edema, no flogosis, no celulitis
BM 5/5 rango articular completo
No dolor en reposo
Dolor palpación zona metafisaria
Cicatrices ambas rodillas



Ensanchamiento fisis proximal de la tibia derecha, bordes irregulares, con cambios quísticos y áreas de esclerosis

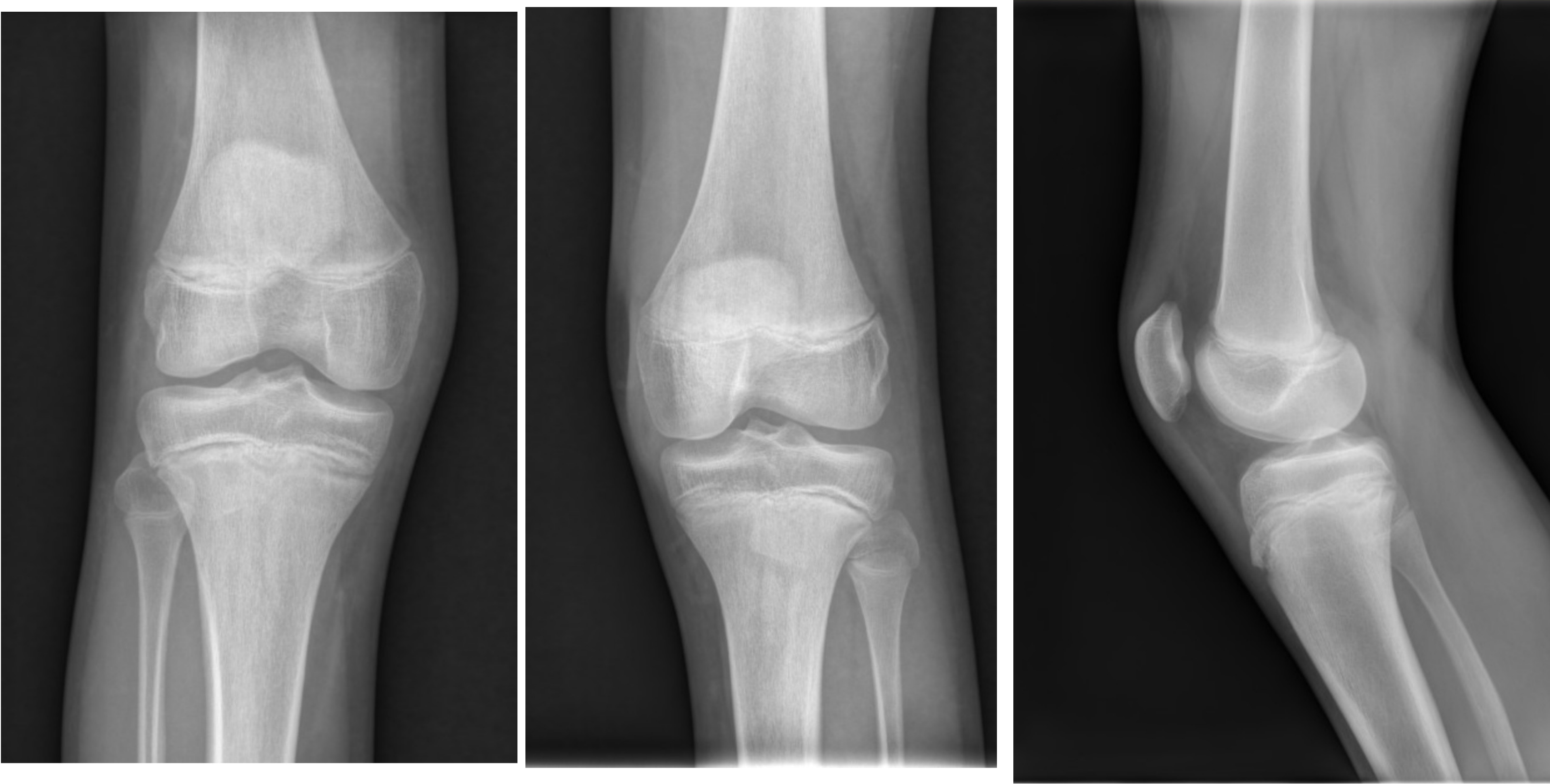
PCR y VSG normal. Hemocultivos y mantoux -
Serologías: Coxiella Burnetii, bartonella y brucella -

Se descarta OSTEOMIELITIS



LESIÓN FISARIA POR SOBRECARGA

Tratamiento se pautó descarga de miembro, deambulacón asistida con muletas y movilización activa sin resistencia.



RESULTADOS Revisión a las 2,4,8,12 y 30 semanas de inicio del tratamiento mejora completa de los síntomas con incorporación actividad física, EVA:0, no dolor a la carga,no cojera, BM 5/5, normalización en pruebas de imagen, sin objetivar alteraciones fisarias

CONCLUSIÓN

A pesar de la baja incidencia de lesiones fisarias por sobrecarga mecánica en la rodilla, corresponde un diagnóstico a tener en cuenta en pacientes con rarefacción a nivel fisario-metafisario con alta demanda funcional y no concordancia clínica con otras patologías