

## Quiste óseo aneurismático en calcáneo

Edo Olucha A, Noain Sanz E  
Hospital Universitario de Navarra

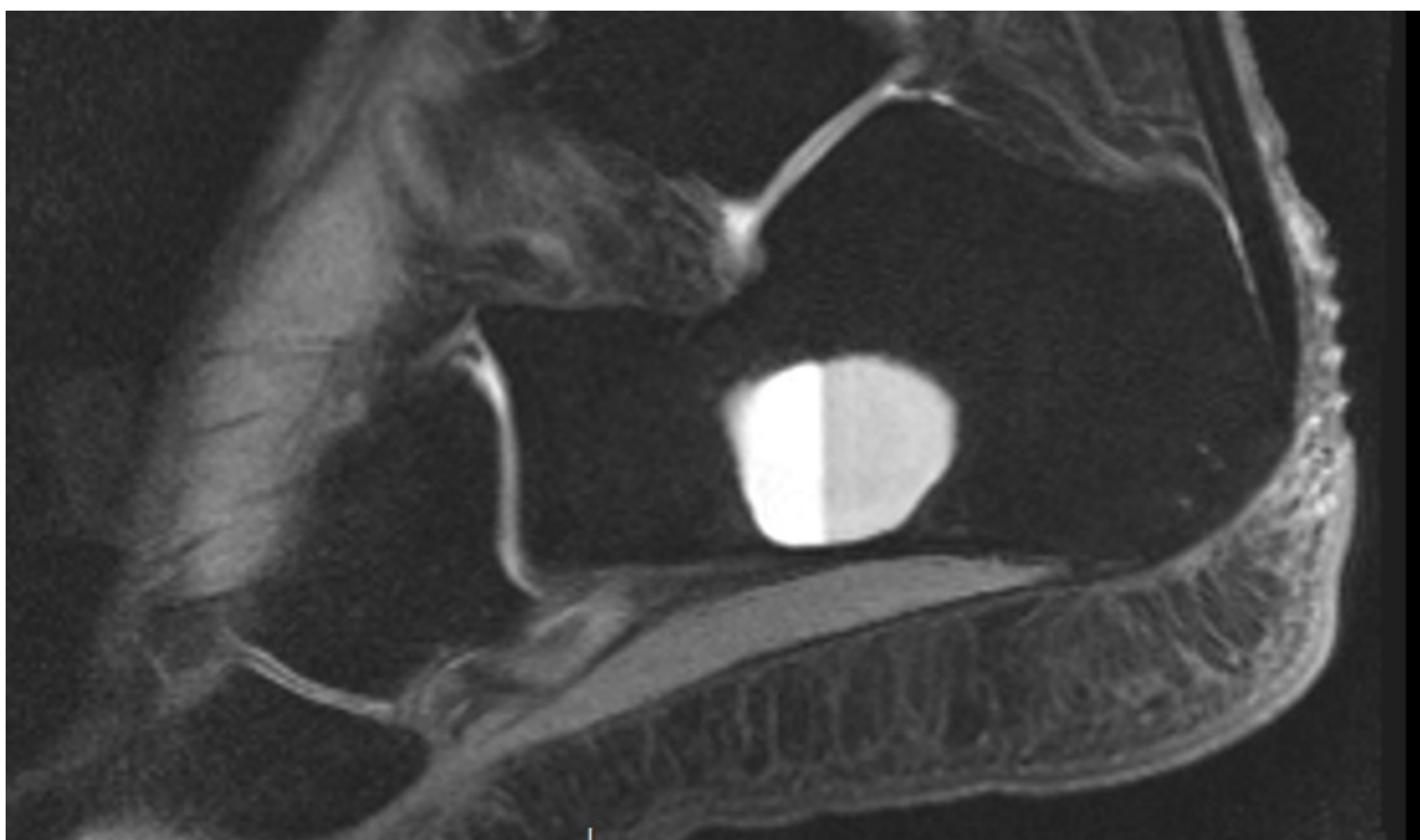
### Introducción

El **quiste óseo aneurismático (QOA)** es una lesión ósea reactiva que está formada por cavidades quísticas que contienen sangre. Generalmente ocasiona dolor de intensidad leve, pero en su evolución es común el crecimiento local agresivo con destrucción cortical, que puede producir una fractura patológica.

### Anamnesis

Paciente **mujer de 20 años** con molestias y cojera en extremidad inferior derecha, que atribuye a traumatismo leve durante los meses previos a la consulta.

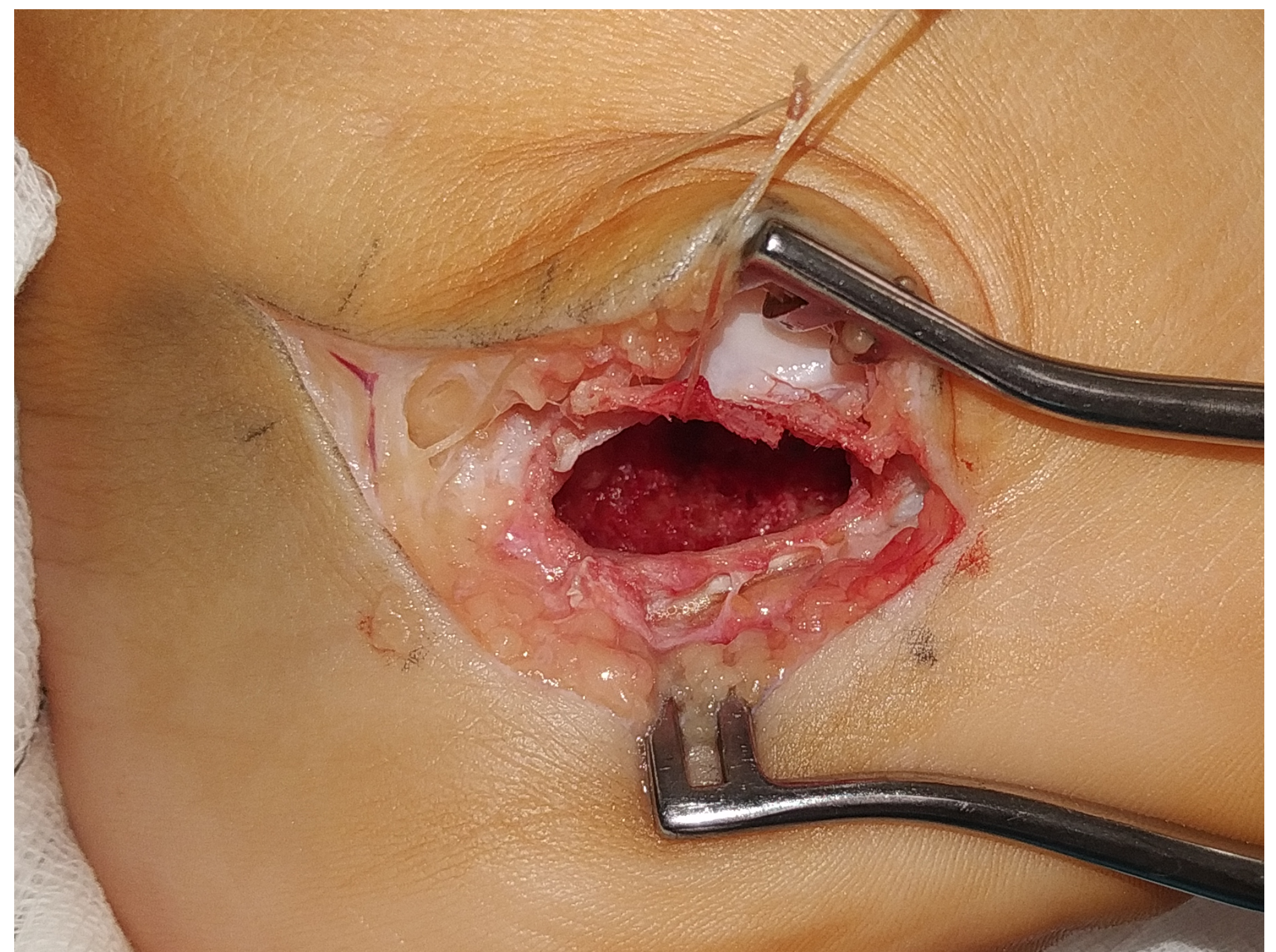
### Pruebas complementarias



### Tratamiento

Debido al tamaño y localización de la lesión, se considera que **existe riesgo de fractura**, por tanto, se ofrece tratamiento quirúrgico mediante **vaciado de la lesión, legrado de las paredes del quiste y relleno con aloinjerto**.

En el análisis de las muestras obtenidas de tejido se confirma el diagnóstico de quiste óseo aneurismático.



### Resultados

A pesar de no añadir otros tratamientos coadyuvantes de tipo esclerosantes) la lesión **no ha recidivado a los 3 años** de seguimiento mostrando un completo relleno y osteointegración en los controles radiológicos.



### Conclusiones

El quiste óseo aneurismático es una patología poco frecuente pero que puede producir complicaciones. La intervención quirúrgica se plantea como tratamiento de elección si la localización es accesible.

En lesiones centrales de baja agresividad, el legrado esmerado de las paredes y relleno es lo mínimo a realizar a pesar de que la probabilidad de recidiva se acerca al 20%. Además, si se añaden adyuvantes (fenol, cemento, crioterapia) pueden mejorar los resultados.